

اختبار الفصل الثاني في مادة التربية العلمية

التمرين الأول: (2 ن)

صحح الأخطاء الموجودة في الفقرة التالية:

يكون جنين الحيوانات الولودة في الوسط البري محميا بغلاف مرن، بينما في الوسط المائي يكون محميا بغلاف صلب. ويحيط بجنين بيضة الدجاجة أربعة مكونات أساسية.

التمرين الثاني: (2 ن)

- متى نقول عن الماء بأنه ملوث؟
- متى نقول عن الهواء قد تلوث؟
- ما هو اليوم الذي فيه طول النهار أقصر ما يمكن؟
- متى نكون أكثر بعدا عن الشمس؟

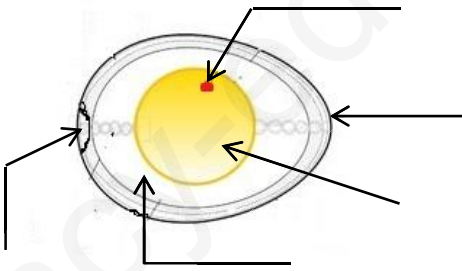
التمرين الثالث: (2,5 ن)

B أكمل ما يلي بكلمة مناسبة: السامة - الأغذية - التعليب - المكروبات - التغليف - صناعية.
النفايات هي بقايا وأوراق ومواد وبقايا مواد، وتشكل مخزونا كبيرا من
..... والمواد

بB يمكن تقسيم النفايات إلى ثلاثة أنواع؛ اذكرها (مع إعطاء مثال لكل نوع).

التمرين الرابع: (3 ن)

- ماذا يمثل الرسم المقابل؟
- سمّ بياناته.



التمرين الأول: (2 ن)

صحّ الأخطاء الموجودة في الفقرة التالية:

يكون جنين الحيوانات البيوضة في الوسط المائي محميا بغلاف مرن، بينما في الوسط البري يكون محميا بغلاف صلب. ويحيط بجنين بيضة الدجاجة ثلاثة مكونات أساسية.

التمرين الثاني: (2 ن)

- متى نقول عن الماء بأنه ملوث؟ إذا تسربت إليه بقايا المياه القذرة ومياه المصانع والمشتقات النفطية.
- متى نقول عن الهواء قد تلوث؟ إذا حدث تغير في تركيبه.
- ما هو اليوم الذي فيه طول النهار أقصر ما يمكن؟ هو 21 ديسمبر.
- متى نكون أكثر بعدا عن الشمس؟ في فصل الصيف.

التمرين الثالث: (2,5 ن)

تتأكل ما يلي بكلمة مناسبة: السامة – الأغذية – التعليب – المكروبات – التغليف – صناعية. النفايات هي بقايا الأغذية وأوراق التغليف ومواد التعليب وبقايا مواد صناعية، وتشكل مخزونا كبيرا من المكروبات والمواد السامة.

تتضمن تقسيم النفايات إلى ثلاثة أنواع؛ اذكرها (مع إعطاء مثال لكل نوع).

B نفايات يعاد استرجاعها وتصنيفها من جديد؛ مثل: الورق العادي، الورق المقوى، الزجاج، البلاستيك، والمعادن غير الخطيرة....

B نفايات لا يعاد استرجاعها وهذا النوع يحرق لتوفير الطاقة أو إنتاج الأسمدة الطبيعية؛ مثل: بقايا المواد الغذائية والنباتية والحيوانية...

B نفايات لا يعاد استرجاعها وهذا النوع يعالج ويخزن بطرق خاصة؛ مثل: المعادن السامة، المواد التي تحتويها البطاريات...

التمرين الرابع: (3 ن)

- ماذا يمثل الرسم المقابل؟ بيضة دجاجة.
- سمّ بياناته.

