

إختبار الفصل الثاني في مادة التربية العلمية و التكنولوجيا

- ❖ السؤال الأول: أضع خطأ تحت الإجابة الصحيحة مما يلي: الاسم و اللقب :
- ✓ يدخُلُ الهواءُ إلى الرئتينِ عن طريق: القلب - الأذن - المنخرين
 - ✓ عند الرّفيرِ نطرحُ: غاز ثاني الأوكسجين - غاز ثاني أوكسيد الكاربون
 - ✓ التّدخينُ: يُحافظُ على سلامة الجهازِ التّنفسِيّ - يضرّ الجهازِ التّنفسِيّ
 - ✓ ييمّمُ امتصاصُ الطّعامِ في: الأمعاء الدقيقة - الأمعاء الغليظة
 - ✓ مُمارسَةُ الرّياضَةِ بَعْدَ الأكلِ: تُفيدُ عمليّةَ الهضم - لا تُفيدُ عمليّةَ الهضم
 - ✓ الجهازُ المُسؤولُ عن دورانِ الدّم هو: الأمعاء الدقيقة - القلب - الرئتان

❖ السؤال الثاني: ضع الكلمات التّالية في الفراغات دَمَوِيّة- الجِسْم - القَلْب
يضمّنُ..... دورانَ الدّم داخلَ أوعية..... تنقله إلى جميع أنحاء..... في دَوْرَة مُغلّقة تُسمّى
الدّوْرَة الدّمَوِيّة.

❖ السؤال الثالث: اربط بين الجمل التالية مكونا معارف مدروسة:

- | | |
|------------------------|-----------------------------|
| - الفضلات | - تتم المبادلات التنفسية. |
| - لون الدم النقي لوجود | - ضخ الدم إلى جميع الأعضاء. |
| - يضمن القلب | - ثاني الأوكسجين. |
| - على مستوى الرئتين | - ثاني أوكسيد الكاربون. |
| - لون الدم قاتم لوجود | - يطرحها الجسم. |

❖ السؤال الرابع: أكمل:

أتعرف على الاتجاهات في النهار بواسطة..... و في الليل بواسطة.....

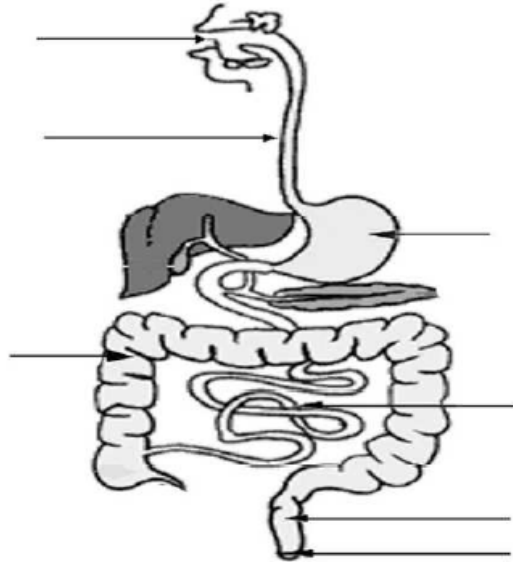
❖ السؤال الخامس:

لاحظ الوثيقة A

ماذا تمثل هذه الوثيقة ؟

ضع البيانات المناسبة على هذا الرسم.

المعدة- الأمعاء الغليظة - المرئ -
الأمعاء الدقيقة - فتحة الشرج - الفم



الوثيقة A

عليكم بالتركيز رجاءا



بالتوفيق إن شاء الله

التصحيح النموذجي لامتحان الفصل الثاني في مادة التربية العلمية و التكنولوجيا

- ❖ **الجواب الأول:** أضع خطأ تحت الإجابة الصحيحة مما يلي: (3ن)
- ✓ **يَدْخُلُ الهَوَاءُ إِلَى الرئَتَيْنِ عَنْ طَرِيقِ:** القلب - الأذن - **المنخرين**
 - ✓ **عِنْدَ الرَّفِيرِ نَطْرُحُ:** غاز ثاني الأوكسجين - **غاز ثاني أوكسيد الكربون**
 - ✓ **التَّدْخِينُ:** يُحَافِظُ عَلَى سَلَامَةِ الجِهَازِ التَّنَفُّسِيِّ - **يَضُرُّ الجِهَازِ التَّنَفُّسِيِّ**
 - ✓ **يَتِمُّ امْتِصَاصُ الطَّعَامِ فِي:** **الأمعاء الدقيقة** - الأمعاء الغليظة
 - ✓ **مُمَارَسَةُ الرِّيَاضَةِ بَعْدَ الأَكْلِ:** تُفِيدُ عَمَلِيَّةَ الهَضْمِ - **لا تُفِيدُ عَمَلِيَّةَ الهَضْمِ**
 - ✓ **الجِهَازِ المَسْئُولُ عَنْ دَوْرَانِ الدَّمِ هُوَ:** الأمعاء الدقيقة - **القلب** - الرئتان

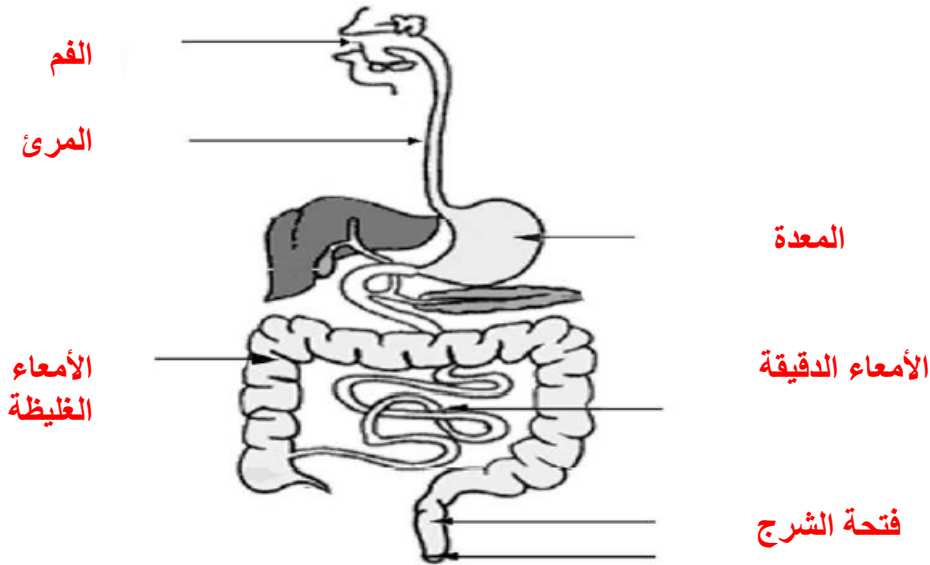
❖ **الجواب الثاني:** ضَعِ الكَلِمَاتِ التَّالِيَةَ فِي الفُرَاقَاتِ دَمَوِيَّة- الجِسْمِ - القَلْبِ (1،5ن)
يضمّنُ **القلب** دَوْرَانِ الدَّمِ دَاخِلَ أَوْعِيَةِ **الدموية** .تَنْقُلُهُ إِلَى جَمِيعِ أَجْزَاءِ **الجسم** .في دَوْرَةٍ مُغْلَقَةٍ تُسَمَّى الدَّوْرَةُ الدَّمَوِيَّةُ .

- ❖ **الجواب الثالث:** اربط بين الجمل التالية مكونا معارف مدروسة: (2،5ن)
- الفضلات
 - لون الدم النقي لوجود
 - يضمن القلب
 - على مستوى الرئتين
 - لون الدم قاتم لوجود
 - تتم المبادلات التنفسية.
 - ضخ الدم إلى جميع الأعضاء.
 - ثاني الأوكسجين.
 - ثاني اوكسيد الكربون.
 - يطرحها الجسم.

❖ **الجواب الرابع:** أكمل: (1ن)
أُتَعْرَفُ عَلَى الاتجاهات في النهار بواسطة **الشمس** و في الليل بواسطة **النجم القطبي**

❖ **الجواب الخامس:** (2ن)
لاحظ الوثيقة A

ماذا تمثل هذه الوثيقة ؟ تمثل هذه الوثيقة: **الجهاز الهضمي**
ضع البيانات المناسبة على هذا الرسم.



الوثيقة A