

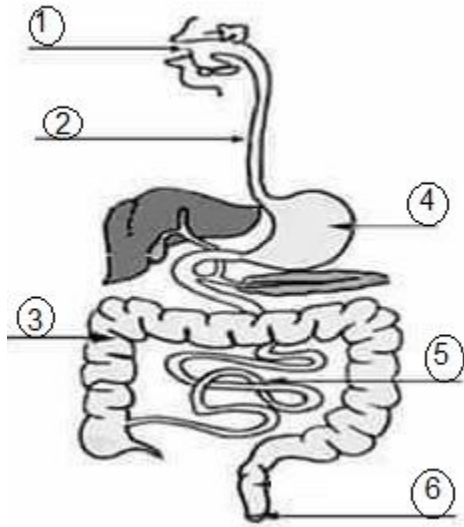
□ اختبار الفصل الثاني في نشاط التربية العلمية □

التمرين الأول: ضع (صحيح) أما الجملة الصحيحة و(خطأ) أمام الجملة الخاطئة مما يأتي :

- 1- الجهاز الهضمي يتكون من مجموعة أعضاء مختلفة (.....)
- 2- تتم عملية امتصاص الأغذية على مستوى الأمعاء الغليظة (.....)
- 3- يقوم الدم بنقل الأغذية وغاز ثنائي الأوكسجين بفضل حركة الرنتان (.....)
- 4- عملية التبرع بالدم تساهم في إنقاذ حياة إنسان (.....)
- 5- تقدر كمية الدم عند الإنسان البالغ حوالي 3 لترات (.....)

التمرين الثاني:

لاحظ الشكل ثم ضع البيانات المناسبة عليه :



التمرين الثالث: أذكر بعض القواعد الصحية التي نحافظ بها على سلامة جهازنا الهضمي.

التمرين الرابع: أكمل الناقص بالكلمة المناسبة :

( خلفك - كبد - يمينك - المعاكسة - يسارك - الأربعة - الشرق - الغرب )

تشرق الشمس من ..... و تختفي في ..... و تكون عند منتصف النهار في .....

السماء , و الجنوب هو الجهة ..... للشمال فإذا سرت نحو الغرب يكون الشرق ..... و الشمال

على ..... و الجنوب على ..... و هكذا يمكنك التعرف على الاتجاهات .....

بالتوفيق :~