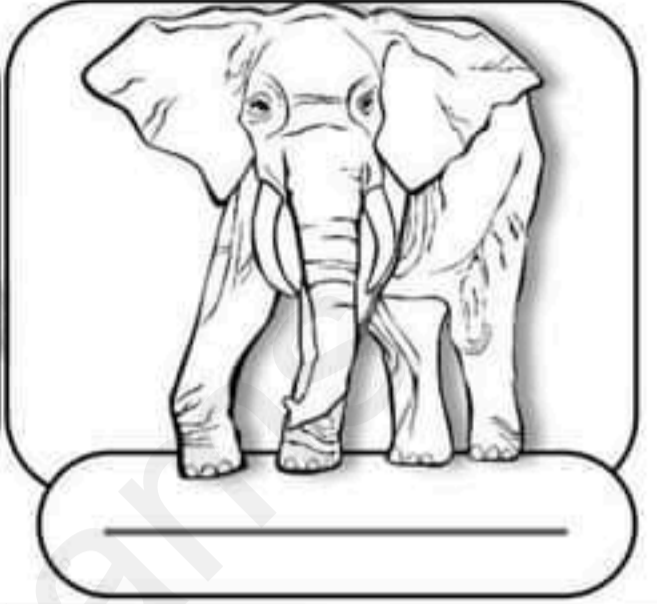
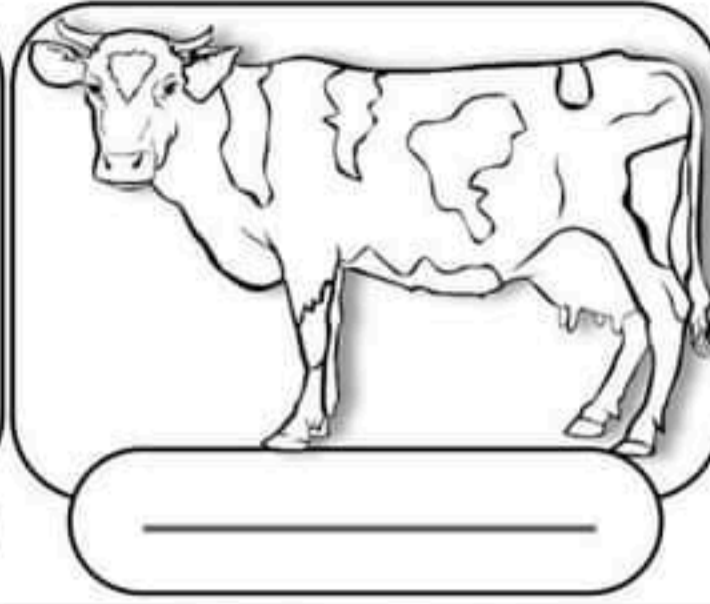
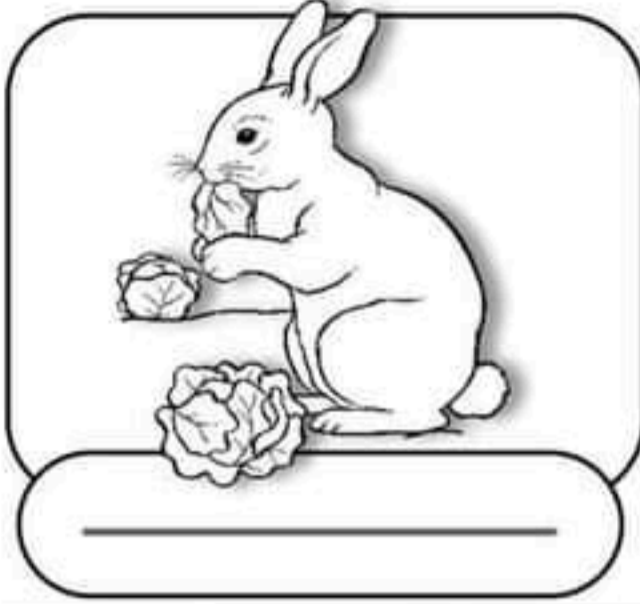


إختبار في التّربية العلميّة

1 / ضع الكلمة في مكانها المناسب : (يفترس / يعتشب) .



2 / أكتب (صحيح) للعبارة الصحيحة و (خطأ) للعبارة الخاطئة.

- القطة يتغذى على الأعشاب (_____)
- الدجاجة تتغذى على الحبوب (_____)
- الثور يصطاد ويفترس (_____)
- أقدم الطعام للحيوانات الأليفة (_____)

3 / أجب ب (متعاقبة) أو (متزامنة) أمام كل حدث.

- أكل طعامي ثمّ أغسل أسناني (_____)
- المعلمة تشرح والتلاميذ يصفون (_____)
- أتوضأ ثمّ أصلي صلاة العصر (_____)
- أبي يشاهد المباراة ويتناول الشاي (_____)

4 / أملأ الفراغات بما يناسب (الأخطار / غذائها / الحيوانات / الدفاع) .

- ترعى _____ صغارها ، وتعتني بها وتحميها من مختلف _____ حتى تكبر وتصبح قادرة على _____ عن نفسها ، وتحصل على _____ بمفردها.

5 / أصنف الحدث في الخانة المناسبة داخل الجدول.

(انتقالي إلى السنة الثانية / ميلاد أخي الصغير / استقلال الجزائر / ميلاد أخي الكبير) .

بعد ودلاتي

قبل ودلاتي