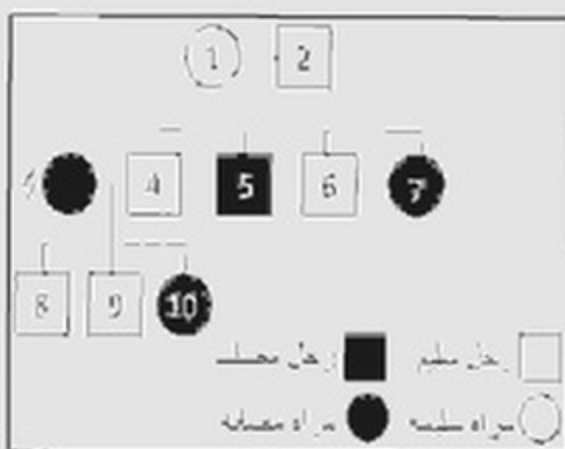


اختبار الفصل الثالث في مادة علوم الطبيعة والحياة

التعبئة الأولى:



الوثيقة (1)

الأغراب مرض وراثي سببه غياب صبغة الميلانين حيث يكون شعر المصابين أبيض أما الجلد فيكون فاتح و جد حساس لأشعة الشمس. في الجزائر يعاني عدة أشخاص من هذه المرض مثل حالة بعض أفراد العائلة الموضحة في الوثيقة (1).

01/ هل البيل العرض سائد أم متنحي؟

- عطل اجابتك.

02/ حدد الأنماط الوراثية (التكوينية) للأفراد التالية.

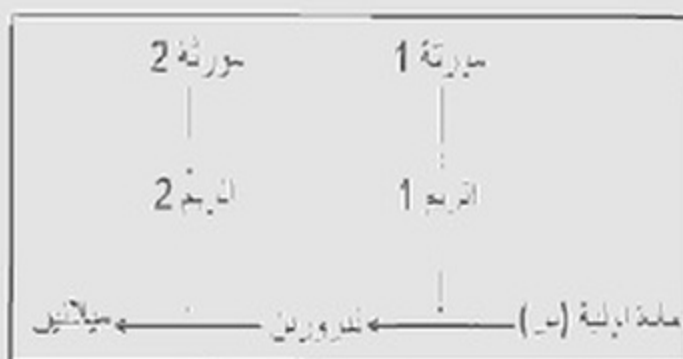
2، 4، 7، 8 باستخدام الرمز مما لتليل السائد و من لتليل المتنحي.

تزوجت المرأة و الممثلة برقم 7 برجل مصاب بالأغراب فانجبا مولودا مصابا ما جعلهما يشكان في احتمال أن يكون جميع أولادهما المقبلين مصابين بالأغراب.

03/ هل شك الوالدين صحيح أم لا؟

- وضع اجابتك.

تمثل الوثيقة (2) المسار الذي يسمح بتشكيل صبغة الميلانين انطلاقا من المادة الأولية (س).



الوثيقة (2)

04/ اقترح فرضيتين محتملتين لتفسير سبب مرض الأغراب.

لأثبتت احد الفرضيتين تم في تجربة اعطاء فرد مصاب بالأغراب سائل مغذي يحتوي على تركيز عالي من المادة الأولية (س) فلو حظ بعد مدة زيادة تركيز الثيروزين و تراكمه في دم هذا الفرد.

05/ ماهي الفرضية الصحيحة من بين الفرضيتين السابقتين؟

- وضع اجابتك.

06/ بالاعتماد على معلوماتك و ما توصلت اليه اشرح سبب مرض الأغراب موضحا العلاقة بين النمطين الوراثي و الظاهري.

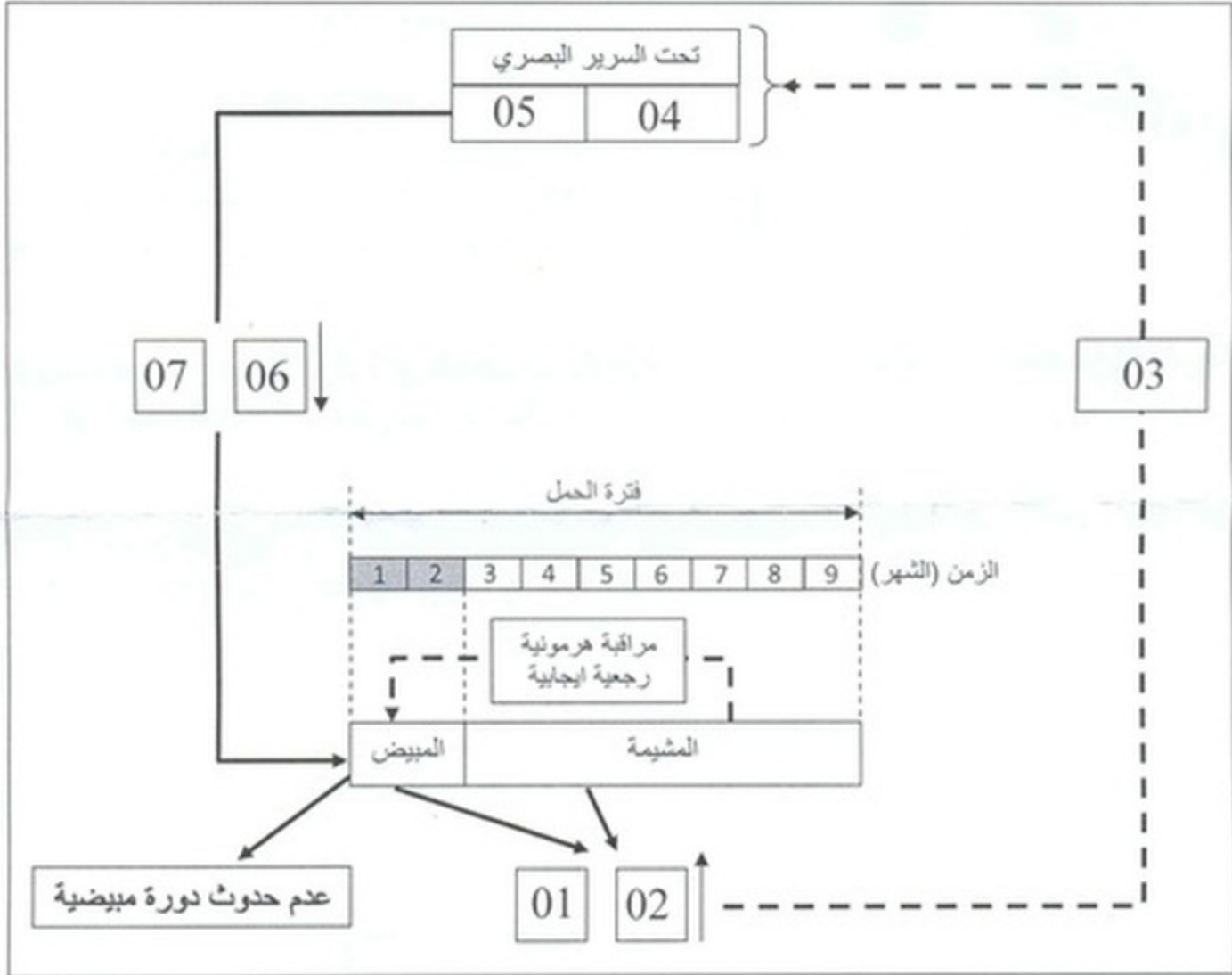
النمرين الثاني:

يمتد الحمل بين فترة الإلقاح و فترة الولادة ويدوم حوالي 280 يوم (9 أشهر) يحدث خلال هذه المدة عدة تغيرات تمس المبيض و الرحم.

01/ قارن في جدول بين التغيرات التي تحدث على مستوى الرحم و المبيض في حالة حدوث القاح و في حالة عدم حدوثه.

02/ إلى ماذا تعود التغيرات الملحوظة بعد الإلقاح؟

لغرض فهم الآليات الهرمونية المتدخلة أثناء فترة الحمل و التي تضمن استمرارية هذا الاخير نقترح عليك المخطط التالي:



03/ تعرف على البيانات المرقمة من 01 إلى 07.

04/ اشرح مضمون المخطط.

يظهر المخطط وجود مراقبة هرمونية رجعية ايجابية خلال فترة الحمل.

05/ متى يحدث هذا النوع من المراقبة؟ اشرحها وحدد الهدف منها؟

06/ أثبت صحة المقولة التالية > ان استئصال المبيضين بعد الشهر الثاني ليس له أي تأثير على استمرارية

الحمل <