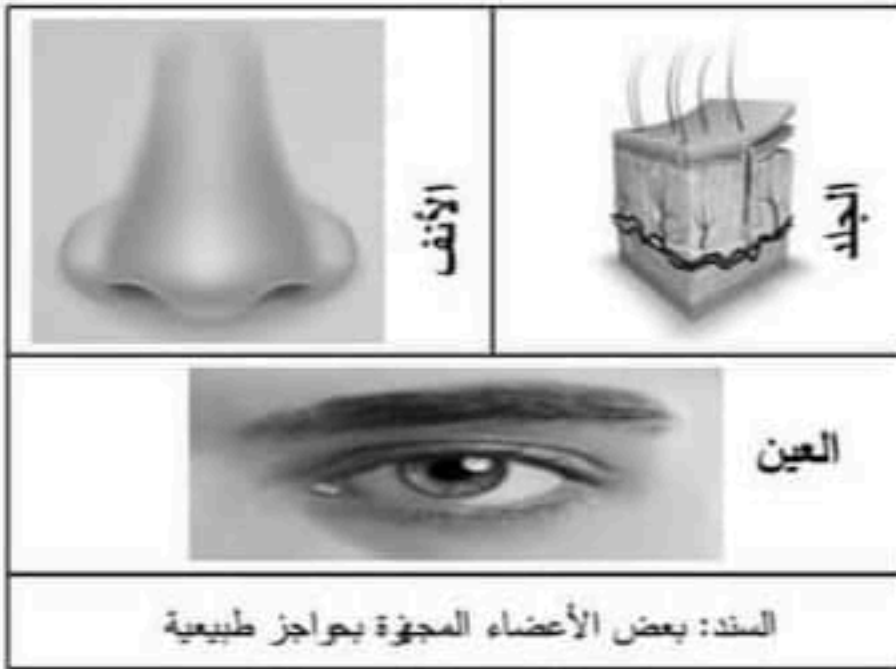


الجزء الأول: (12 نقطة)التمرين الأول: (06 نقاط)

تمتلك العضوية حواجز طبيعية تسمح لها بالدفاع ضد العناصر الغريبة الغازية لها، يوضح السند المقابل بعضا من هذه الحواجز.

التعليمات:

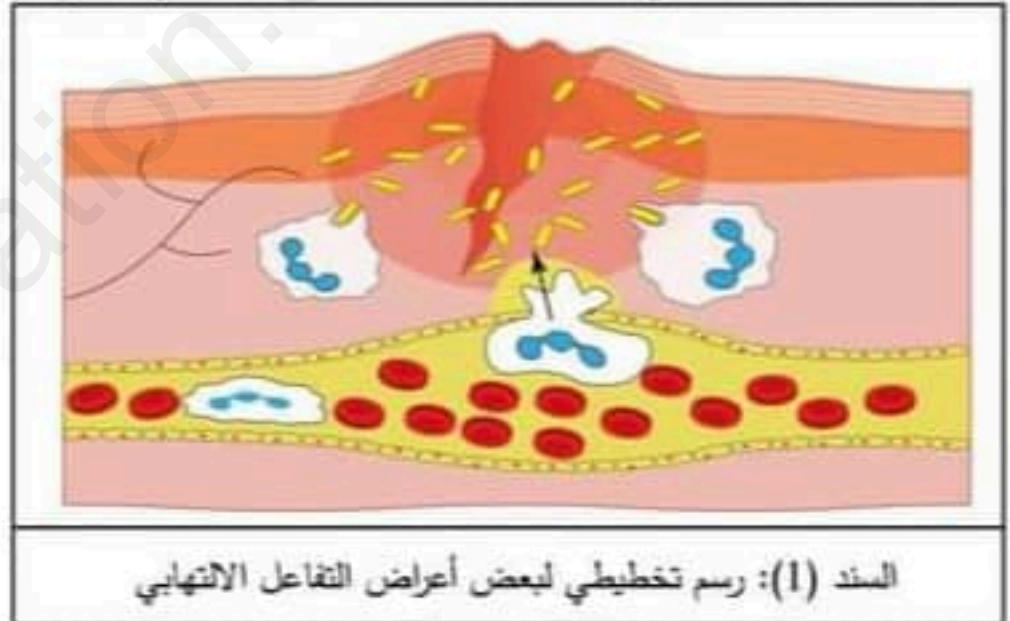
- (1) استخراج من كل عضو حاجزين، مبينا سبب تسميتها بالحواجز الطبيعية.
- (2) صنف في جدول هذه الحواجز حسب نوعها.

التمرين الثاني: (06 نقاط)

تعرضت مايا إلى جرح في يدها فقامت بلفه بقطعة قماش وبعد مدة ظهرت عليها في منطقة الإصابة عدة أعراض تعرف بأعراض التفاعل الالتهابي بعد أيام زالت هذه الأعراض وشفى الجرح، للتعرف أكثر على حالتها إليك الأسناد التالية:

بعد الإصابة	قبل الإصابة	مكونات الدم
14000 mm ³	5000 mm ³	البالعات
500000 mm ³	250000 mm ³	صفائح دموية

السند (2): نتائج تحاليل أجريت لمايا

التعليمات:

- (1) أ- اشرح مراحل حدوث التفاعل الالتهابي.
ب- فسر ما يلي:
- تزايد عدد البالعات.
- زيادة الصفائح الدموية.
- (2) استنتج أهمية التفاعل الالتهابي موضعا أهم خصائص هذه الاستجابة المناعية.

الحزء الثاني: (08 نقاط)

وضعية الإدماج:

تعرض صابر لحادث مرور أليم نتيجة اصطدامه بشاحنة وبعد نقله للمستشفى لتشخيص الإصابات التي تعرض لها أمر الطبيب المعالج بإجراء تحاليل وفحوصات شاملة، للتعرف أكثر على حالة صابر إليك الأسناد التالية:



تآكل الجدار الداخلي للمعدة والمعوي الدقيق

✓ عجز عن تحريك الرجل اليمنى.

✓ نقص كبير في الوزن.

✓ وجود كمية من الكحول في دمه.

السند (1): جزء من التقرير الطبي حول حالة صابر

السند (2): يؤدي تناول الكحول بكثرة إلى إتلاف أعضاء الجهاز الهضمي منها المعدة والمعوي الدقيق وبالتالي التأثير على وظيفتها.



تمزق العضلة

السند (4): رسم
توضيحي لإصابة
صابر

المكونات	شخص عادي	صابر
الأحماض الأمينية	+++++	+++
السند (3): كمية الأحماض الأمينية الممتصة		

التعليمات: بالاعتماد على السياق، الأسناد ومكتسباتك القبلية:

(1) بين السبب الرئيسي للحادث الذي تعرض له صابر، موضعا تأثيره أثناء السياقة.

(2) فسر:

- نقص الوزن عند صابر.

- العجز عن تحريك الرجل اليمنى.

(3) قدم نصيحتين لصابر لتحسين حالته.