

اختبار الثلاثي الثاني
المادة : علوم الطبيعة و الحياة

الجزء الأول :

التمرين الأول : 06 ن .

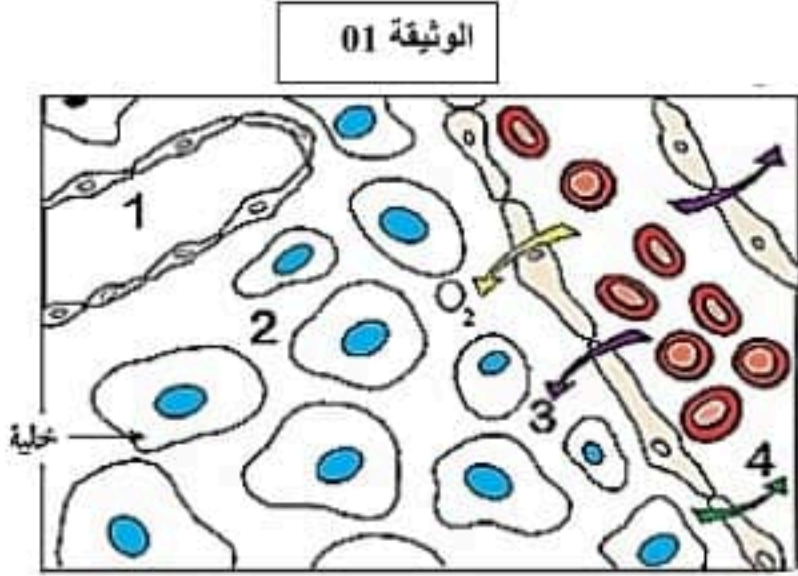
من أجل فهم العلاقة بين مكونات الوسط الداخلي للعضوية نقدم إليك الوثيقة 01.

01 : أ) سم مختلف مكونات الوسط الداخلي.

ب) قدم مفهوما للعنصر (1) من الوثيقة 01.

02 : أ) أذكر أدوار الوسط الداخلي في العضوية.

ب) حدد مصير العنصر (3) و (O_2) في الخلية.



الوثيقة 01



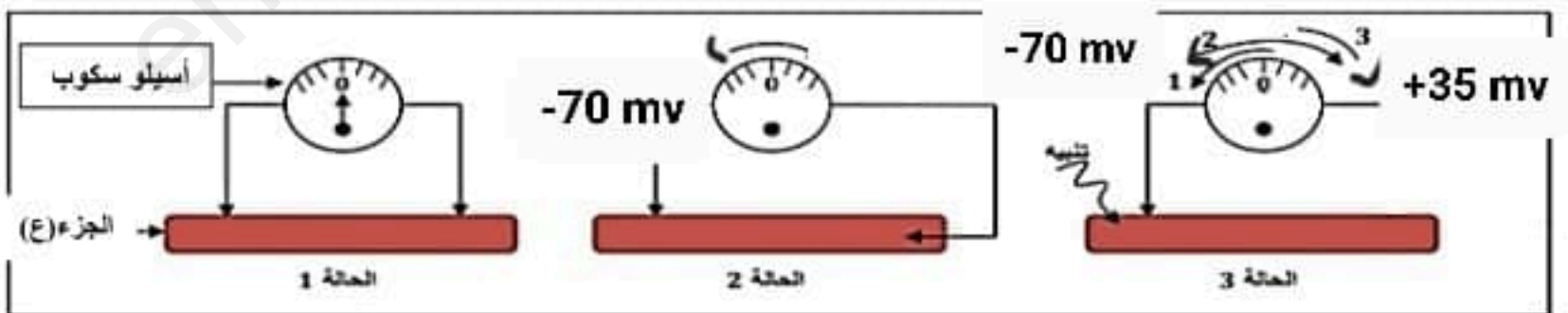
التمرين الثاني : 06 ن .

يؤمن الجهاز العصبي العلاقة بين مختلف الوظائف الحيوية للعضوية والاتصال والتفاعل مع المحيط .
الوثيقة 01 تمثل الوحدة البنائية لهذا الجهاز.

01: تعرف على هذه البنية وسم أجزائها المرقمة بالحروف بالمصطلحات المناسبة.

02 : حدد تموضع الجزئين (ع) و (ص) من الوثيقة 01 على مستوى المراكز العصبية للجهاز العصبي.

03 : لابرز دور الجزء (ع) في الاتصال العصبي ، نقدم إليك الوثيقة 02.



الوثيقة 02

أ) قدم تفسيرا للحالة (2) والحالة (3) من الوثيقة 02.

ب) بين دور الجزء (ع) في الاتصال العصبي.

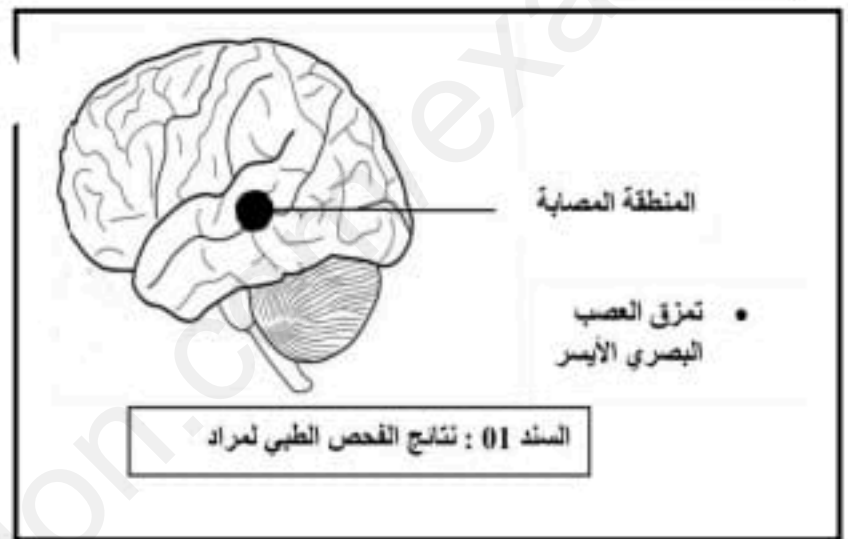
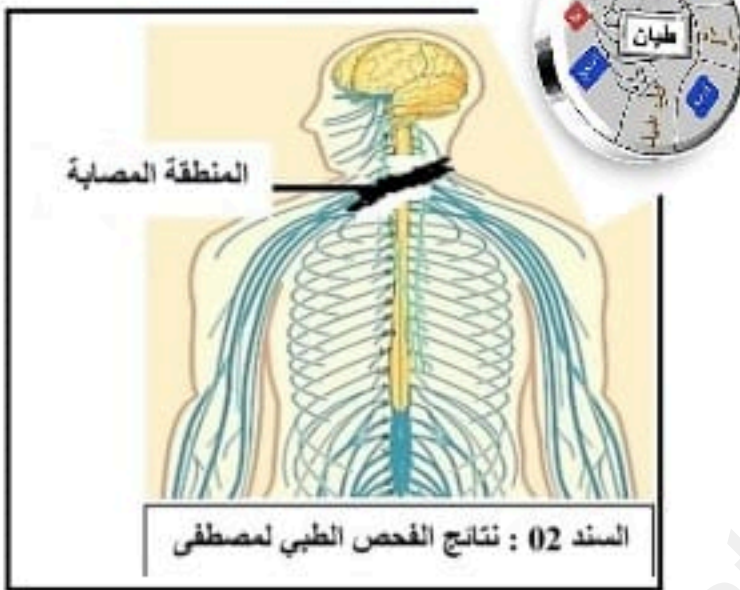
الجزء الثاني:

الوضعية الادماجية : 08 ن.

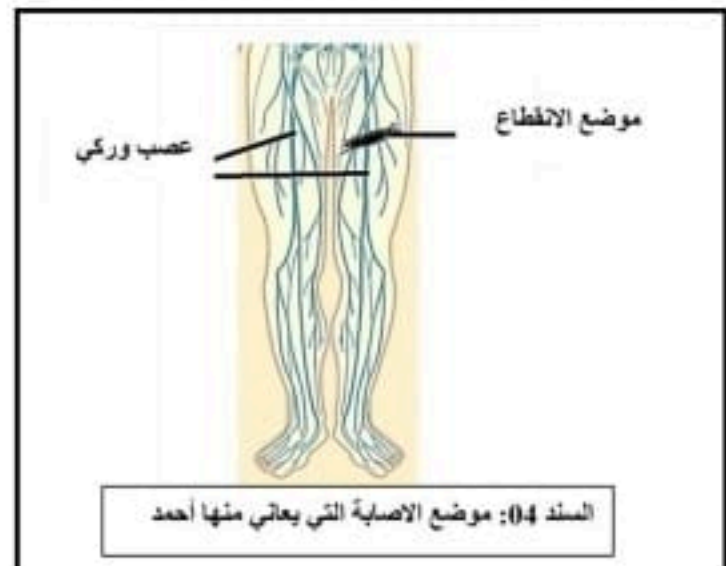
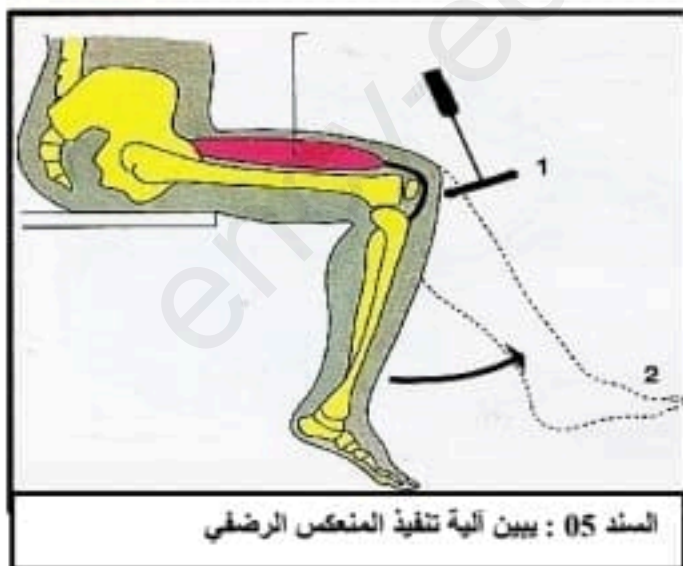
مصطفى ومراد صديقان أثناء عودتهم ليلا إلى البيت كان مصطفى يقود السيارة بسرعة فائقة فاصطدمت بالدراجة التي كان على مثلها أحمد ، فتعرض الأشخاص الثلاثة إلى إصابات متفاوتة. و بعد الفحص كتب الطبيب في تقريره :

- إصابة مصطفى بشلل على مستوى ذراعيه رغم سلامة المخ والأعصاب.
- فقدان مراد لحاسة السمع في الأذن اليسرى وعمي في العين اليسرى.
- سيعاني أحمد من شلل مستديم للطرف السفلي الأيمن .

السندات :



| السند: 03 | شخص عادي | مصطفى | مراد |
|---------------------|----------|---------|---------|
| نسبة الكحول في الدم | 0 غ/ل | 1.2 غ/ل | 0.2 غ/ل |



اعتمادا على السندات ومكتسباتك

- 1- فسر سبب نتائج التقرير الطبي لكل من مصطفى و مراد و أحمد.
- 2- هل الطرف الأيمن لأحمد يستجيب للمنعكس الرضفي ؟ علل ذلك
- 3- اقترح نصيحتين لزملائك لتجنب مثل هذه الحوادث.