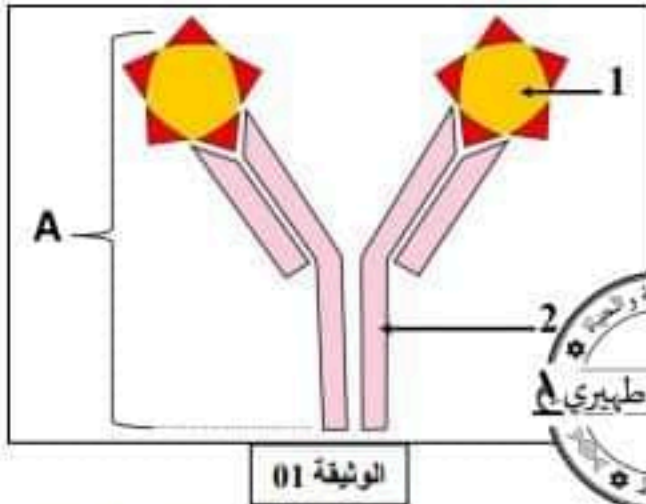


الجزء الأول: (12 ن)

التمرين الأول: (06ن) تمثل الوثيقة المقابلة أحد الوسائل الدفاعية التي تمتلكها العضوية للتصدي للأجسام الغريبة .

التعليمات :

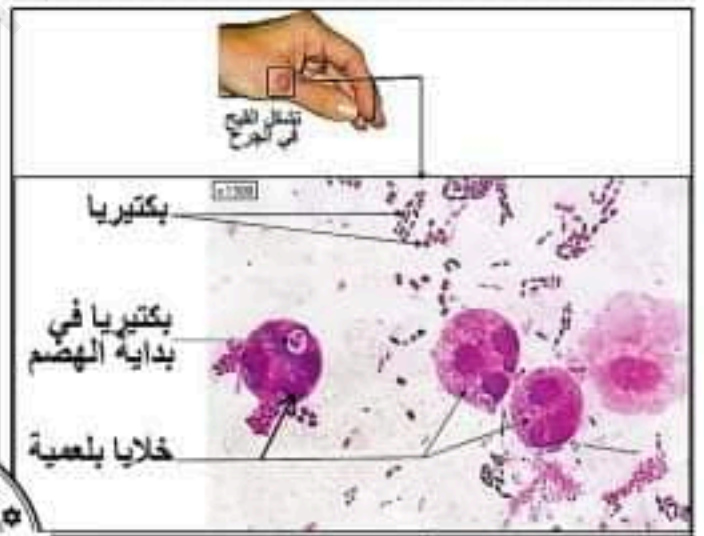
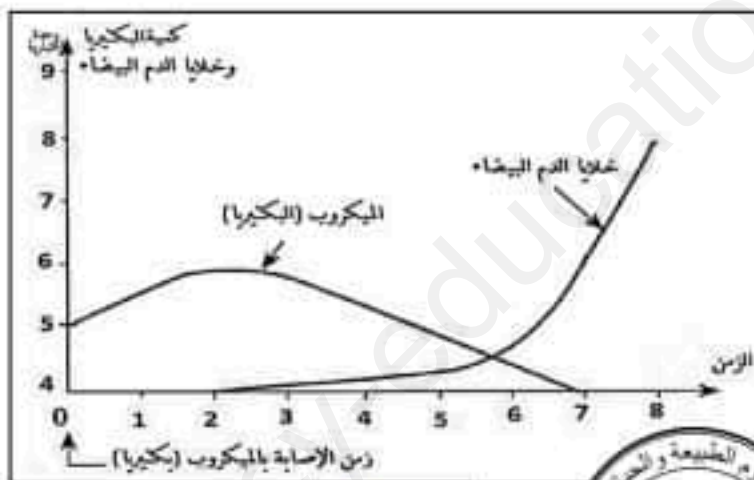


- 1- تعرف على البيانات المرقمة ، وسم المركب (A).
- 2- حدد نوع الاستجابة المناعية التي يتدخل فيها ، وشرح مراحل حدوثها.



التمرين الثاني: (06ن) تمثل الوثيقة 01 ملاحظة مجهرية لقطرة قيح أخذت من جرح شخص ، لوحظ احتواء القطرة على

عدد كبير من البكتيريا والكريات الدموية البيضاء البلعمية .

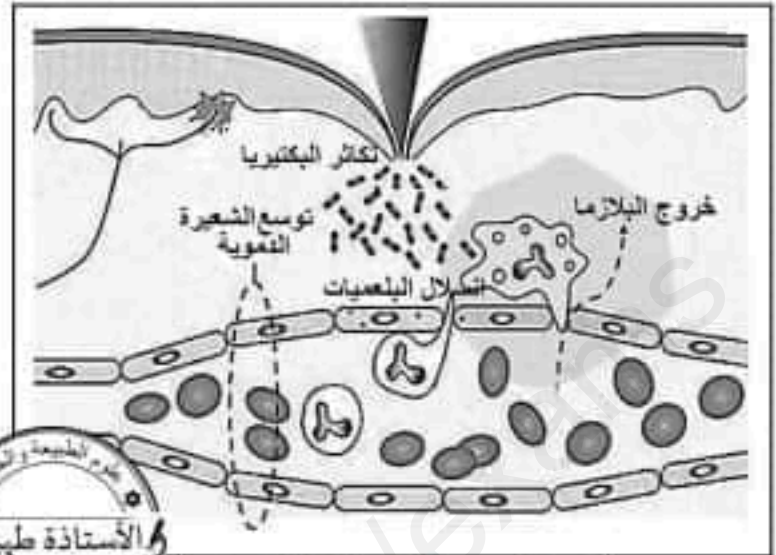


التعليمات :

- 1- فسر سبب تواجد البكتيريا بكثرة في الجرح .
- 2- أ / فسر سبب وجود البكتيريا داخل البلعميات .
ب/ استنتج اسم العملية التي حدثت .
- 3- حدد نوع هذه الاستجابة المناعية ، وانكر خصائصها.



وضعية ادماج: لوحظ على شاب مجموعة من الأعراض المتمثلة في: التهابات جلدية على مستوى الذراعين، ضعف التركيز، هلوسة وتخيلات، اضطراب في السلوك، وتدهور في التحصيل الدراسي.



لجأ بعض الأفراد الذين يعتون من الإدمان إلى الحقن الجماعي لبعض المخدرات مما يرفع حالات العدوى بميكروبات خطيرة وظهور إنتانات ... تعتبر المواد التي تحقن موادا كيميائية وتؤثر على نقل الرسائل العصبية كيميائيا ... يمكن أن تظهر الأعراض نتيجة للإدمان في شكل تخيلات ... على المدى الطويل تدمر الشخصية مرورا بضعف التركيز ...

الوثيقة 03

بالاعتماد على الوثائق ومكتسباتك أجب عن التعليمات التالية:

- 1- حدد السبب الرئيسي للاضطرابات الموجودة عند هذا الشاب.
- 2- فسر الأعراض التي ظهرت عليه.
- 3- اقترح حلا لتقادي وقوع الشباب في حالات معاملة.

العلامة		عناصر الإجابة	المحاور
المجموع	مجزأة		
06 ن	0.5×3	1- التعرف على البيانات المرقمة ، وتسمية المركب (A) :	التعريف الأول (06 نقاط)
	0.5	1- مولد ضد ، 2- جسم مضاد ، المركب (A) - معقد مناعي 2- تحديد نوع الاستجابة المناعية التي يتدخل فيها ، وشرح مراحل حدوثها: - نوعها : استجابة مناعية نوعية خلطية - مراحلها :	
06 ن	0.5×8	- التعرف: تتعرف المفويات البائية (LB) على مولد الضد النوعي وتتشط - التكاثر: تتكاثر المفويات البائية (LB) في العقد للمفاوية - التمايز: تتمايز المفويات البائية (LB) الى لمفاويات منتجة للأجسام المضادة (بلازمية (LB _p) و لمفاويات بائية ذات ذاكرة (LB _m) - التثبيط: تقوم الاجسام المضادة بتثبيط عمل مولد الضد ومنع انتشاره في العضوية بتشكيل معقد مناعي	التعريف الثاني (06 نقاط)
	01.5	1- تفسير سبب تواجد البكتيريا بكثرة في الجرح : تتكاثر البكتيريا بشكل سريع وذلك لتوفر ظروف ملائمة (حرارة ، رطوبة ، وغذاء) في جسم الانسان 2- أ / تفسير سبب وجود البكتيريا داخل البلعميات : تقوم البلعميات بابتلاع البكتيريا بعد اختراقها للعضوية للقضاء عليها وهضمها ب/ استنتاج اسم العملية التي حدثت : عملية البلعمة 3- تحديد نوع هذه الاستجابة المناعية ، وذكر خصائصها: - نوعها : استجابة مناعية لا نوعية - خصائصها : فطرية ، سريعة ، موضعية	
06 ن	01.5		
	0.75		
	0.75		
	01.5		



شبكة تقويم وضعية الإدماج

العلامة		المؤشرات	المعايير	التعليمات
مجزأة	كاملة			
01	0.25	يحدد السبب الرئيسي للاضطرابات الموجودة عند هذا الشاب:	م1 الوجاهة	التعليمة 1
	0.25	يستعمل السياق والوثيقة 02 و 03 :	م2 الاستعمال المسلم لأدوات المادة	
	0.5	- السبب الرئيسي للاضطرابات الموجودة عند هذا الشاب : هو الإدمان على المخدرات	م3 الانسجام	
04.5	0.25	يفسر الأعراض التي ظهرت على الشاب :	م1 الوجاهة	التعليمة 2
	0.25	يوظف مكتسباته ويستعمل الوثيقة 01 و 02 و 03 : 	م2 الاستعمال المسلم لأدوات المادة	
	0.5x4	- سبب الالتهابات الجلدية على مستوى الذراعين عند الشاب : هو حدوث عدوى بكتيرية بعد الحقن حيث تكاثرت البكتيريا داخل الجروح مما أدى الى ظهور أعراض الاستجابة الالتهابية من انتفاخ واحمرار نتيجة خروج البلازما وتوسع الشعيرات الدموية سبب ضعف التركيز ، الهلوسة والتخيلات ، الاضطراب في السلوك ، وتدهور في التحصيل الدراسي عند الشاب : تناول المخدرات يؤثر على نقل الرسائل العصبية كيميائيا على مستوى المشابك العصبية حيث تنشط المخدرات انتقال المواد الكيميائية التي يفرزها الجهاز العصبي وتمنع مرورها ، بالإضافة الى إتلافها للخلايا العصبية	م3 الانسجام	
01.5	0.25	يقترح حلا لتفادي وقوع الشاب في حالات مماثلة:	م1 الوجاهة	التعليمة 3
	0.25	يوظف مكتسباته ويستعمل الوثائق :	م2 الاستعمال المسلم لأدوات المادة	
	01	- الابتعاد عن المخدرات ورفقاء السوء	م3 الانسجام	
01	01	مقرونية الخط + تنظيم الإجابة	الاتقان	