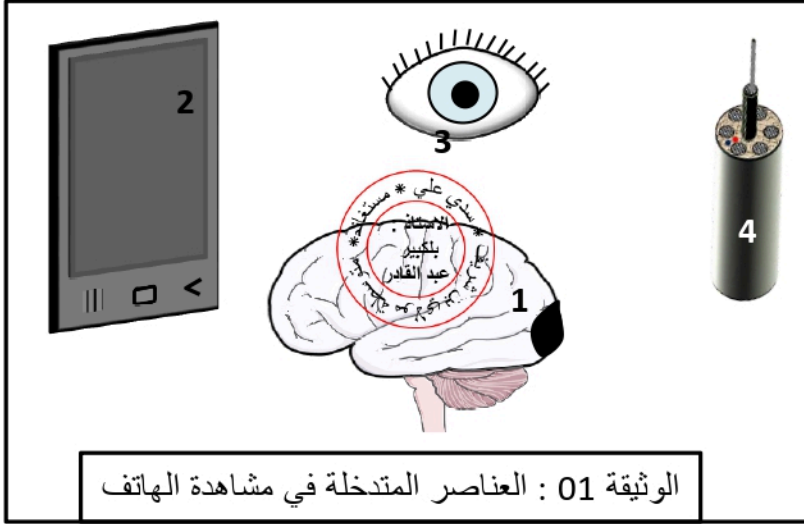


اختبار الفصل الثاني في مادة علوم الطبيعة والحياة

التمرين الاول 6 ن :

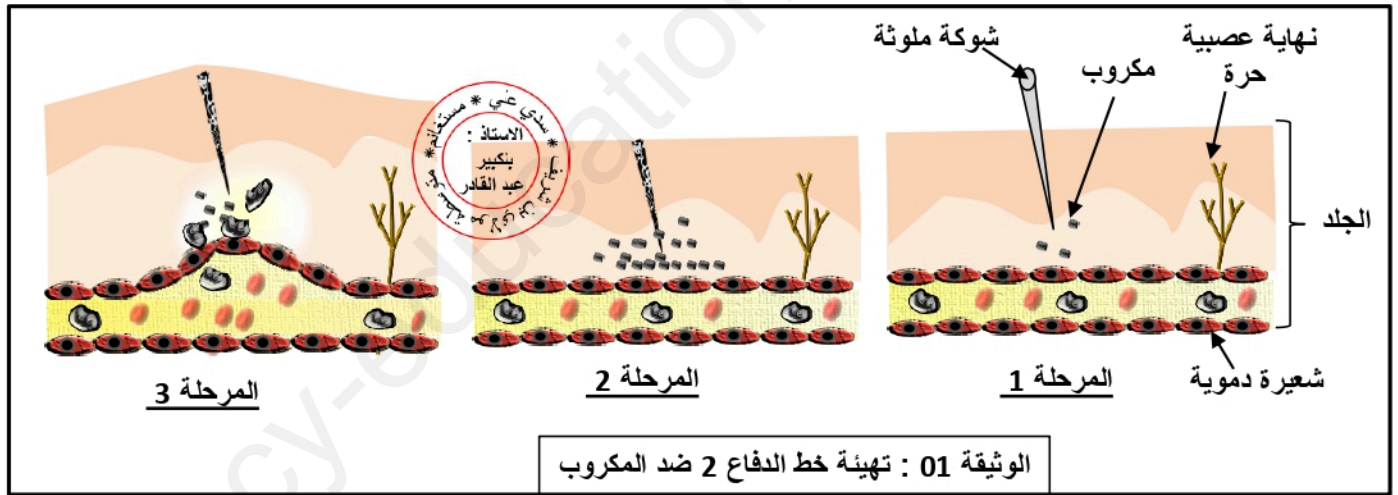
لاحظت أن أذاك الصغير يمضي ساعات طويلة في مشاهدة الهاتف ، فلم يستوعب حين قلت له أنه ممكن أن يتضرر بصره ، إذا استمر على هذا الحال .



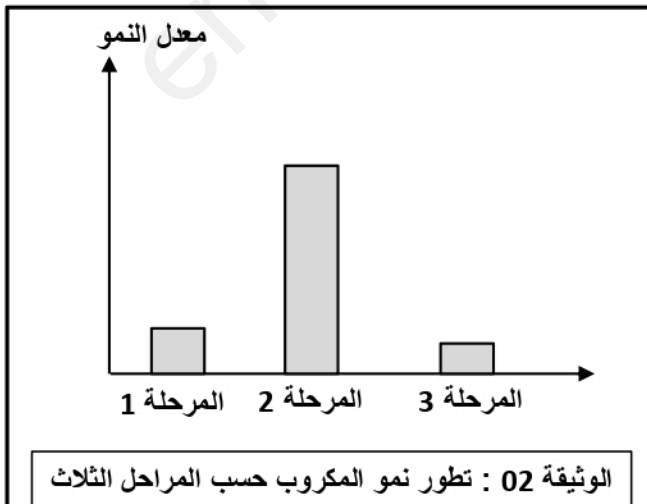
- 1 - أ) سم العناصر المشار إليها بأرقام والتي تمكن من مشاهدة الهاتف .
ب) حدد العنصر المتضرر بشكل مباشر من خلال الإدمان على مشاهدة الهاتف .
- 2- بالاستعانة بالوثيقة 1 ، أنجز مخططا لحدوث النشاط العصبي المعني .

التمرين الثاني 6 ن :

لما أراد عمر أن يقطف فاكهة التين الشوكي وخزته شوكة ، فظهرت عليه بعض الأعراض كالإحمرار والانتفاخ على مستوى موضع الإصابة ، فتدخلت لتوضح له :



الوثيقة 01 : تهيئة خط الدفاع 2 ضد المكروب



الوثيقة 02 : تطور نمو المكروب حسب المراحل الثلاث

- التعليمات :

- 1- أ) فسر الأعراض التي ظهرت على عمر (الإحمرار- الانتفاخ) .
ب) بين سبب اختلاف نمو المكروب حسب المراحل الثلاث .
- 2- مستعينا بالوثيقة 01 ، اشرح كيف يتهيأ الجسم للقضاء على المكروب الذي حملته الشوكة .

الوضعية الإدماجية 8 ن:

بعد بضعة أسابيع من حضوره بطولة الأمم الإفريقية التي أقيمت في الكوتديفوار ، ظهرت على مناصر للمنتخب الوطني لم يجري التلقيح ضد مرض الملاريا رغم توصيات السلطات بعض الأعراض الخطيرة : التعب والإرهاق - شلل الذراع اليسرى .

السندات :

1- لدغة بعوض حامل العدوى
2- دخول الطفيلي إلى الدم
3- تكاثر الطفيلي في خلايا الكبد
4 - مهاجمة الطفيلي لكريات الدم الحمراء وتدميرها

مسبب الملاريا	أعراضه	طرق انتقاله	طرق الوقاية منه
طفيل Plasmodium	الحمى - الصداع - الإرهاق - سرعة التنفس	لدغ البعوض الحامل للعدوى - نقل الدم - مشاركة حقن الإبر	التلقيح ضده - ارتداء الملابس الواقية

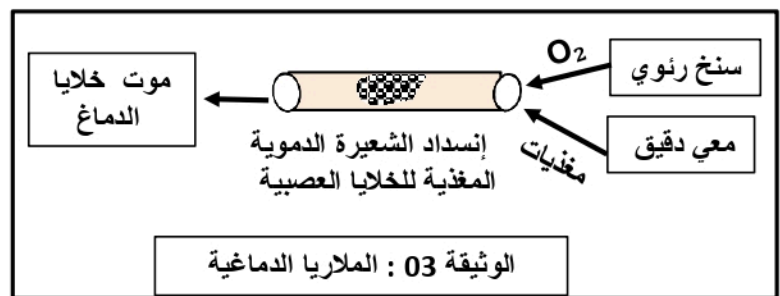
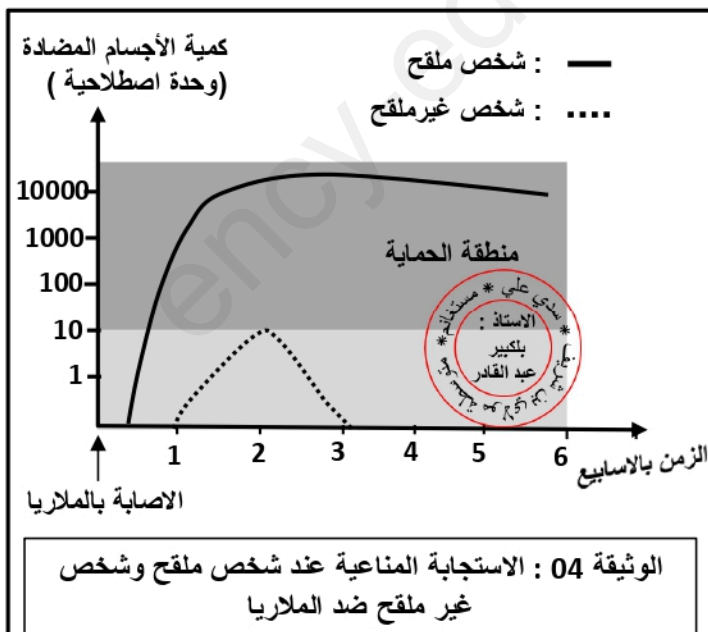
الوثيقة 01 : دراسة علمية حول مرض الملاريا

أظهر التقرير الطبي إنسداد الشعيرات الدموية بالكريات الحمراء المصابة بالطفيلي في المنطقة المتورمة

المناصر المصاب بالملاريا	شخص سليم	الكريات الحمراء
3 مليون / mm ³	5 مليون / mm ³	
15000 / mm ³	(4000 - 10000) / mm ³	الكريات البيضاء

1- نتائج تحليل دم المناصر
2- التصوير الإشعاعي للمخ بتقنية IRM

الوثيقة 02 : التقرير الطبي عن الحالة الصحية للمناصر



التعليمات : إستغل السندات ووظف معلوماتك

في الاجابة على :

1 - بين السلوك الخاطئ الذي ارتكبه المناصر و المتسبب في معاناته .

2 - فسر الأعراض المرضية التي ظهرت عنده (التعب - شلل الذراع اليسرى) .

3 - قدم نصيحتين لتفادي مرض الملاريا .

العلامة		الأجوبة	
كاملة	مجزأة		
6	4*0.5	<p>مؤ1: يسمي العناصر المشار إليها بأرقام والتي تمكن من مشاهدة الهاتف .</p> <p>1المركز العصبي (الساحة البصرية) 2 منبه (ضوء الهاتف) 3 مستقبل حسي (العين) 4 ناقل عصبي (عصب بصري)</p>	التمرين الاول
	0.5	<p>مؤ2: يحدد العنصر المتضرر بشكل مباشر من خلال الإدمان على مشاهدة الهاتف .</p> <p>المستقبل الحسي (العين) .</p> <p>مؤ3: ينجز مخططا لحدوث الرؤية .</p> <p>- مخطط الرؤية :</p>	
	3.5		
6	2	<p>مؤ1: يفسر الأعراض التي ظهرت على عمر (الإحمرار- الإنتفاخ) .</p> <p>الاحمرار ناتج عن تجمع للكريات الحمراء أما الانتفاخ ناتج عن تمدد الشعيرة الدموية وخروج البلازما والبلعميات .</p>	التمرين الثاني
	3*0.5	<p>مؤ2 : يبين سبب إختلاف نمو الميكروب حسب المراحل الثلاث .</p> <p>المرحلة 1 تمثل توغل المكروب المحمول على الشوكة فيجد الظروف المناسبة من غذاء وحرارة ورطوبة مناسبة فيتكاثر المكروب في المرحلة 2 وفي المرحلة 3 تتدخل البلعميات فتقضي على المكروب .</p>	
	2.5	<p>مؤ2 : يشرح كيف يتهيأ الجسم للقضاء على المكروب الذي حملته الشوكة .</p> <p>بعد اختراق الجلد بفعل الشوكة الملوثة تتوغل المكروبات ثم تتكاثر لتوفر الظروف المناسبة فيستجيب الجسم للدفاع عن نفسه فتتمدد الشعيرة الدموية لتخرج البلازما وتتسلل الخلايا البلعمية نحو المكروبات لتبتلعها وتقضي عليها .</p>	

العلامة		المؤشرات	المعيار	السؤال
كاملة	مجزاة			
1.5	0.25	يبين السلوك الخاطئ الذي ارتكبه العناصر و المتسبب في معاناته .	مع 1	1
	0.25	يستغل السياق والوثيقة 4 .	مع 2	
	1	لم يطبق توصيات السلطات في اجراء التلقيح ضد الملاريا قبل سفره الى الكوتديفوار فلم تتكون عنده ذاكرة مناعية تضمن له سرعة الاستجابة وانتاج كمية كافية من الاجسام المضادة توفر له الحماية اللازمة ضد الطفيل .	مع 3	
3.5	0.25	يفسر الأعراض المرضية التي ظهرت عنده	مع 1	2
	0.25	يستغل السند 1 و 2 و 3 ومعلوماته	مع 2	
	3	- التعب ناتج عن نقص في الطاقة لحدوث اكسدة غير كافية للغوكوز لنقص الكريات الحمراء الناقلة لغاز ثنائي الاكسجين بسبب تخريبها من قبل طفيل البلازموديوم. _ شلل الذراع اليسرى ناتج عن تضرر الساحة الحركية اليسرى المسؤولة على عضلات الذراع اليمنى بسبب موت الخلايا العصبية لعدم تزويدها بالمغذيات وغاز الاكسجين لوجود انسداد في الشعيرة الدموية المغذية لها .	مع 3	
2.5	0.25	يقدم نصيحتين لتفادي مرض الملاريا	مع 1	3
	0.25	يستغل السند 1 والوثيقة 4 والسياق.	مع 2	
	1*2	✓ اجراء تلقيح ضد الملاريا . ✓ ارتداء ملابس واقية ضد البعوض .	مع 3	