



الجزء الأول : 12 نقطة

التمرين الأول: 6 نقاط

يتواصل الانسان بمؤثرات محيطه الخارجي بفضل تنسيق وظيفي عصبي في غاية الدقة , ويستجيب لها بحركات مختلفة سواءا لتلبية حاجياته او لحماية جسمه من أخطار المحيط. تمثل الوثيقة (1) إحساس واعى واستجابة له بحركة .

التعليمات:

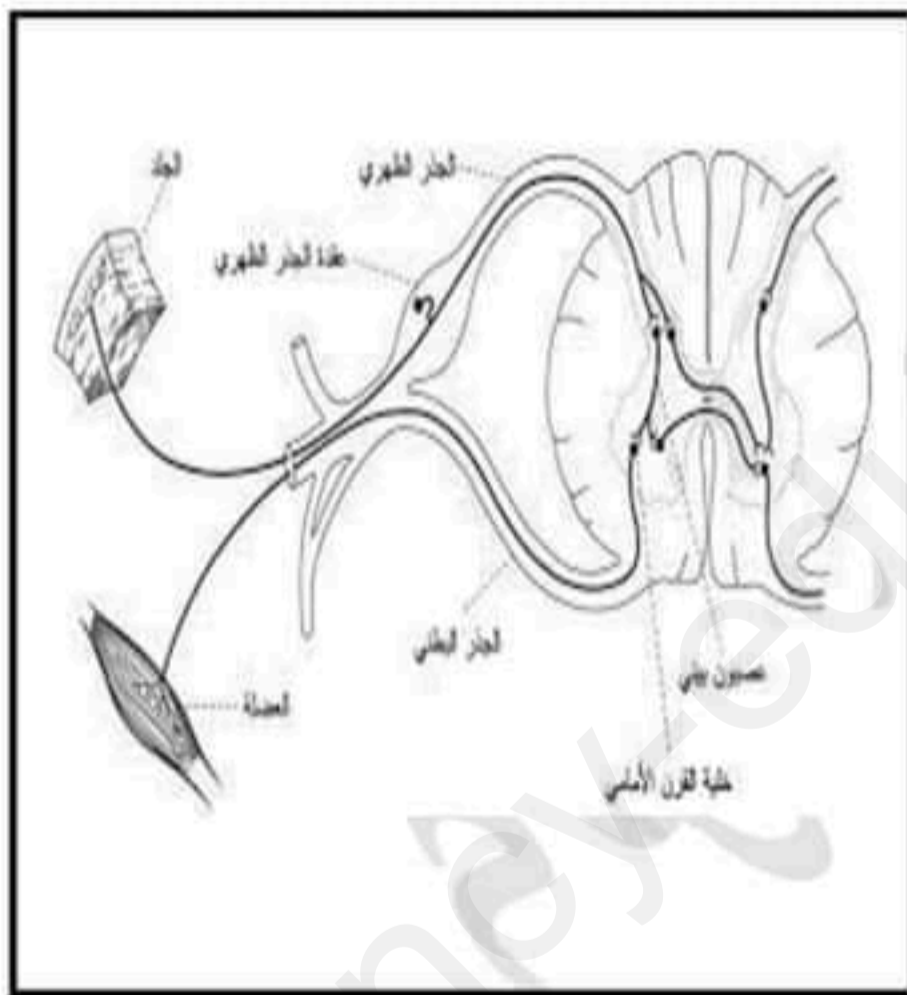
1. استخراج من الوثيقة (1) العضو الحسي المتدخل في الإحساس الواعي والمنبه الخاص به والموضح في هذه الوثيقة .
2. حدّد نوع الحركة الممثلة في الوثيقة (1) والمركز العصبي المسؤول عنها.

التمرين الثاني: 6 نقاط

من أجل دراسة أهمية المنعكسات الفطرية عند الانسان قمنا بسلسلة التجارب الموضحة في الوثيقة (2).



وثيقة (1)



وثيقة (3):رسم تخطيطي للمنعكس الفطري

التجربة (1): نغمر الطرف الخلفي الأيمن ل 03 ضفادع سليمة في محلول حمضي مركز.	التجربة (2): نغمر الطرف الخلفي الأيمن ل 03 ضفادع مخربة مخربة النخاع الشوكي في محلول حمضي مركز.	التجربة (3): نغمر الطرف الخلفي ل 03 ضفادع مخربة النخاع الشوكي في محلول حمضي مركز.
ملاحظة: سحب الطرف الخلفي الأيمن بسرعة للضفادع الثلاث .	ملاحظة: سحب الطرف الخلفي الأيمن بسرعة للضفادع الثلاث.	ملاحظة:- عدم سحب الطرف الخلفي الأيمن للضفادع الثلاث. - بقاء الطرف الخلفي الأيمن للضفادع الثلاث في المحلول الحمضي. - إصابة جلد الطرف الخلفي الأيمن للضفادع الثلاث بالتهاب حاد

وثيقة (2): التجارب المنجزة وملاحظاتها

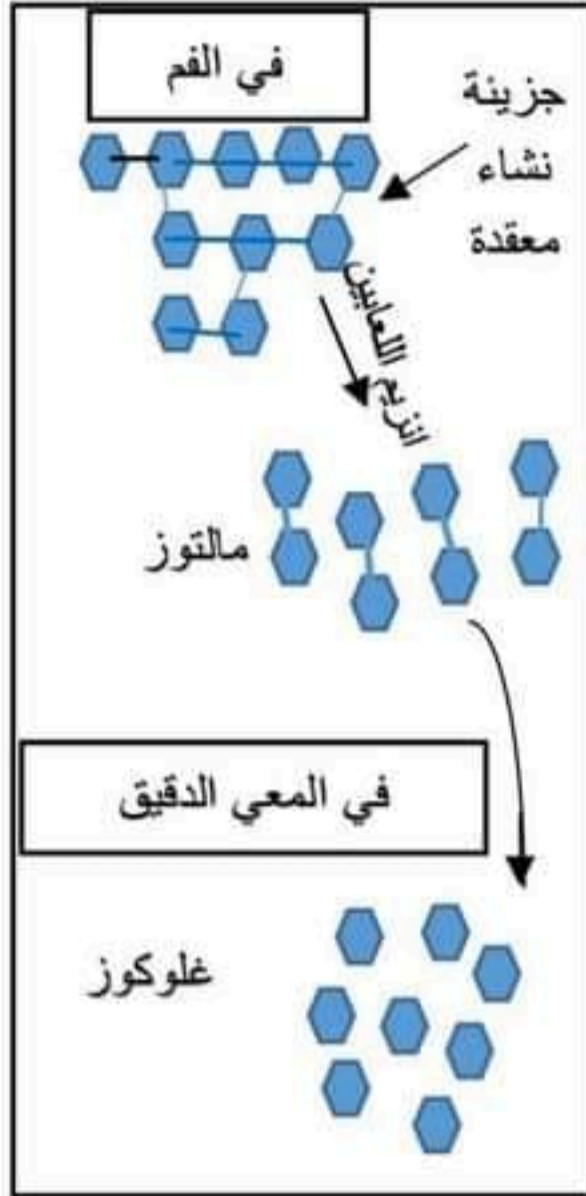
التعليمات:

1. فسّر نتائج التجارب الثلاث مبينا المركز العصبي المسؤول عن حركة سحب الطرف ودوره في الحركة .
2. (أ) بيّن أن للمنعكس الفطري أهمية بالغة في سلامة العضوية. (ب) استنتج ميزتين للمنعكس الفطري .

الجزء الثاني: 8 نقاط

الوضعية الإدماجية:

لاحظت أم سعيد بعض التصرفات الغريبة وغير المعتادة على ابنها المراهق حيث أصبح يميل للعزلة كثيرا وتدهور مستواه الدراسي وبدأ يشكو من اضطرابات صحية كثيرة كالصداع المستمر، جفاف الفم، تسوس الأسنان، التعب الشديد دون مجهود وما أقلق الام أن سعيد أصبح يعاني من إصابات حرق وجروح كثيرة نتيجة بطء ردة فعله في سحب يده وحماية نفسه من الأخطار. وعند عرضه على الطبيب والقيام بمجموعة تحاليل الدم تبين تعاطيه للمخدرات منذ سنة.



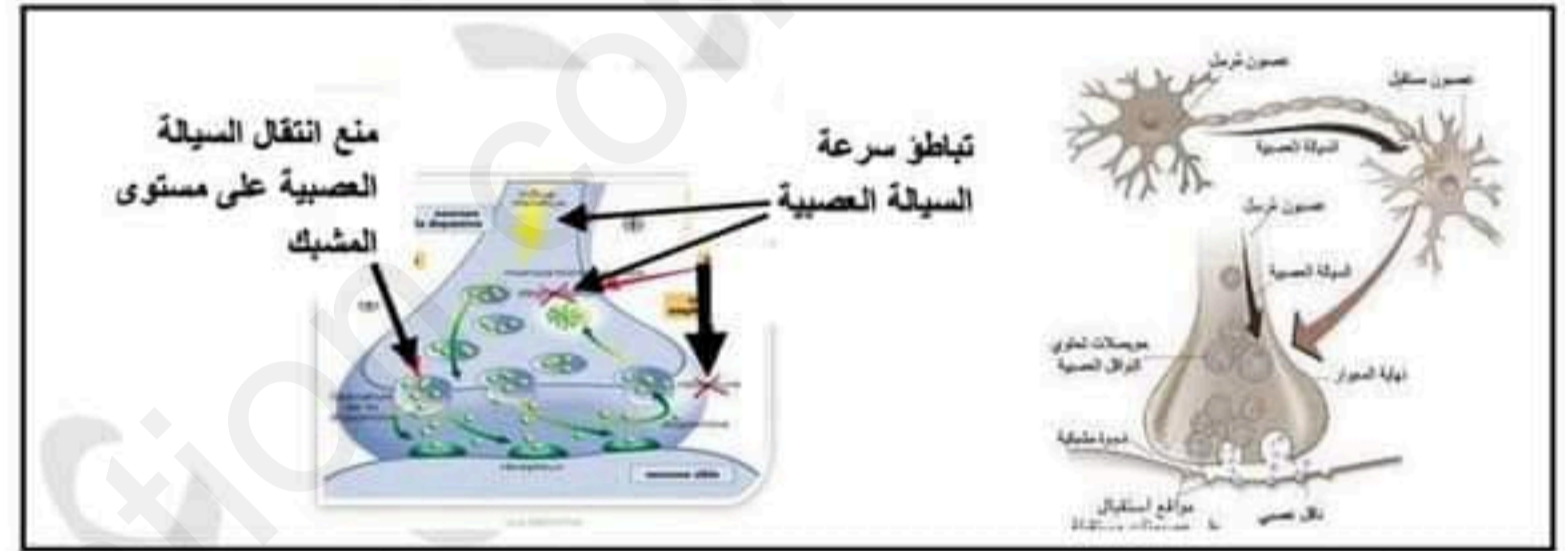
تؤثر المخدرات سلبا على اللعاب في الفم بمنع افرازه من طرف الغدد اللعابية حيث ان اللعاب يحافظ على رطوبة الفم و يخفض حموضته ويحدّ من نمو البكتيريا الذي تسبب تسوس الاسنان.

من مجلة الحياة الصادرة بتاريخ مايو 2003

وثيقة (2): من مقالة علمية لمجلة الحياة



وثيقة (1): انتشار أفة تعاطي المخدرات بين المراهقين



وثيقة (4): تأثير المخدرات على الجهاز العصبي

وثيقة (3): دور العصارة اللعابية في هضم الاغذية

التعليمات: اعتمادا على السندات ومكتسباتك القبلية:

1. حدّد الحالة الصحية لسعيد.
2. فسّر الأعراض التالية:
 - تسوس الأسنان.
 - التعب دون مجهود.
 - معاناته من إصابات الحرق والجروح.
3. قدّم 03 نصائح لأقرانك من الشباب لتفادي ما حدث لسعيد.

العلامة		عناصر الاجابة	التمرين
المجموع	مجزأة		
6	1,5 1,5 1,5 1,5	<p>ت1: العضو الحسي المتدخل في الإحساس الواعي: <u>الجلد</u>.</p> <p>المنبه الخاص : <u>الضغط</u> (يقبل الربت على الكتف) .</p> <p>ت2: تحديد نوع الحركة في الوثيقة (1) : <u>حركة إرادية</u>.</p> <p>المركز العصبي المسؤول عنها : <u>المخ</u> (قشرة مخية .الدماغ).</p>	التمرين الأول
6	3*1	<p>ت1: تفسير التجارب:</p> <p>- تجربة 1: سحب الطرف الخلفي الأيمن للضفادع الثلاث نتيجة التنبيه الفعال هو المحلول الحمضي فحدثت حركة لا ارادية . (منعكس فطري).</p> <p>- تجربة 2: سحب الطرف الخلفي الأيمن للضفادع الثلاث رغم انها مخربة الدماغ لأن المخ ليس المركز العصبي المسؤول عن الحركات اللاارادية .</p> <p>- تجربة 3 : عدم سحب الطرف الخلفي الأيمن للضفادع الثلاث رغم سلامة المخ لأن النخاع الشوكي مخرب وهو المركز العصبي المسؤول عن الحركات اللاارادية .</p> <p>ت2: أ) تبين أهمية المنعكس الفطري في سلامة العضوية: اعتمادا على المقارنة بين نتيجة التجربة الشاهدة ونتيجة التجربة الثالث في حدوث المنعكس الفطري سحبت الضفادع الثلاث طرفها من المحلول الحمضي وتفاقت الخطر بينما في التجربة الثالثة في غياب منعكس فطري فلم يسحب الطرف وتضرر الجلد (التهاب حاد).</p> <p>ب) – ميزتين للمنعكس الفطري: يتميز المنعكس الفطري <u>بالتماثل</u> في الاستجابة (تماثل ردة الفعل عند الضفادع الثلاث) , <u>والسرعة في التنفيذ</u> (سحب الطرف بسرعة)</p>	التمرين الثاني

شبكة تقويم الوضعية الإدماجية

العلامة كاملة	العلامة مجزأة	المؤشرات	المعايير	التعليمات
1,5	0,25	مؤ1: يحدد الحالة الصحية لسعيد	الوجاهة	ت1
	0,25	مؤ2: يوظف السياق	الاستعمال السليم لأدوات المادة	
	1	مؤ3: الحالة الصحية لسعيد هي الإدمان على المخدرات.	الانسجام	
4,5	0,25	مؤ1: يفسر * تسوس الاسنان وعلاقته بالمخدرات - * التعب بربطه بتأثير المخدر على الهضم الجزئي للنشاء الذي ينتج غلوكوز وعلاقته بإنتاج الطاقة - * معاناته من الإصابة بالحروق والجروح بربط العلاقة بين المخدر وسرعة المنعكسات الفطرية	الوجاهة	ت2
	0,25	مؤ2: يوظف الوثائق 2, 3, 4. ومكتسباته القبلية.	الاستعمال السليم لأدوات المادة	
	2*0,5	* تسوس الاسنان: اعتمادا على الوثيقة (2) فان المخدرات تمنع افراز اللعاب الذي يخفض من حموضة الفم ويحد من تكاثر البكتيريا وبالتالي يصاب بتسوس الاسنان. * التعب دون جهد: اعتمادا على الوثيقة (2), (3) ومكتسباتي القبلية سبب التعب هو نقص الطاقة الناتجة عن عملية التنفس الخلوي بسبب نقص كمية الغلوكوز الناتج عن الهضم النهائي للنشاء لان المخدرات تمنع افراز اللعاب الذي يحتوي على انزيم اللعابين المسؤول عن هضمه . * معاناته من إصابات الحرق والجروح: المخدرات تسبب تدهور سرعة المنعكسات الفطرية وتمنع انتقال الرسائل العصبية على مستوى المشابك وبالتالي على وصولها الى المراكز العصبية لمعالجتها.	الانسجام	
2	0,25	مؤ1: يقدم نصائح وجيهة لتفادي الإدمان.	الوجاهة	ت3
	0,25	مؤ2: يتخذ موقف إيجابي أمام مشكل صحي , نفسي واجتماعي .	الاستعمال السليم لأدوات المادة	
	3*0,5	مؤ3: * الابتعاد عن تعاطي المخدرات وما شابه . * ممارسة الرياضة . * الابتعاد عن رفقاء السوء تقبل إجابات أخرى صحيحة.	الانسجام	