

الجزء الأول : (12 نقطة)

التمرين الأول : (6 نقاط)

تمثل الوثيقة 1 كرية دم بيضاء بالعة و الوثيقة 2 خلية لمفاوية بائية LB



الوثيقة 1

1_ كيف تعرفنا على نوع كل خلية من خلال الصور؟



الوثيقة 2

2_ حدّد نوع الاستجابة المناعية الموافقة لكل خلية مع التعليل.

3_ تنتج الخلية 2 جزيئات مناعية، تعرف عليها و اذكر دورها.

التمرين 2: (6 نقاط)

أثناء تحليل عينة من الكيلوس المعوي و عينة من الدم المتّجه الى الأذين الايمن للقلب وجدت

مادة غذائية في الكيلوس و لم تظهر في الدم

1_ تعرّف على هذه المادة و ما سبب عدم وجودها

في الدم

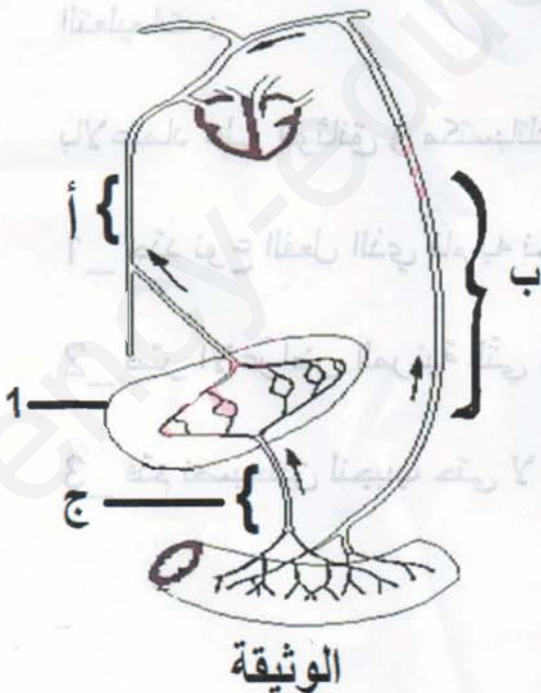
2_ تم قياس كمية الجلوكوز في الدم و اللّمف بعد

الوجبة الغذائية في المناطق أ،ب،ج

ماهي التوقعات التي يمكن الحصول عليها في

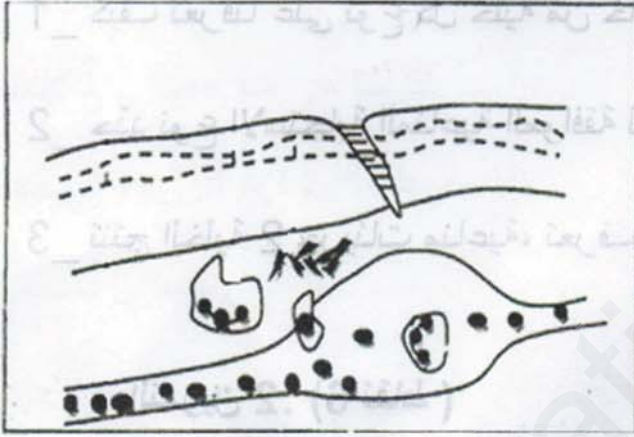
هذه المناطق ؟ فسّر ذلك

3_ استنتج دور هذه المادة و دور العنصر 1 في الجسم

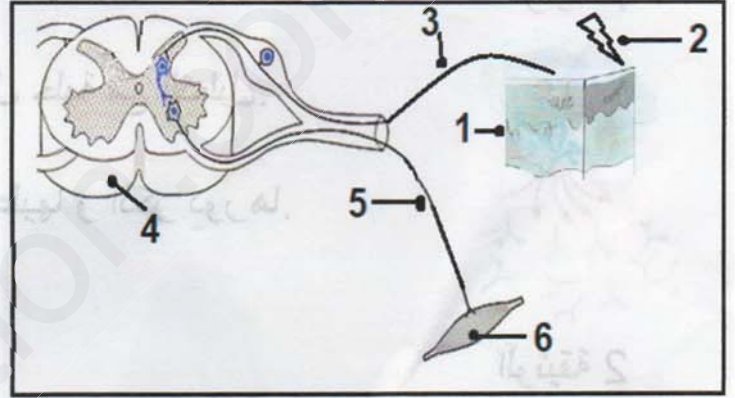


الجزء الثاني: (8 نقاط)
وضعية إدماج:

في يوم عطلة اتفق نجيب و زملائه على لعب مباراة كرة القدم في الشارع ، فخرج من بيته مرتديا خفا مفتوحا من الأمام و بدون جوارب فداس بقدمه على دبوس و فجأة صاح و سحب قدمه بسرعة ، و بعد مرور ساعات ظهرت أعراض على المنطقة المصابة تمثلت في الاحمرار ، الانتفاخ ، ارتفاع حرارة الموضع كما أحس نجيب بالألم.



الوثيقة 2



الوثيقة 1

التعليمات :

بالاعتماد على الوثائق و مكتسباتك:

1_ حدّد نوع الفعل الذي قام به نجيب (سحب) مع وضع البيانات مكان الأرقام

2_ فسّر الاعراض المرئية التي حدثت و ما نوع هذه الاستجابة ؟

3_ قدّم نصيحتين لنجيب حتى لا يتعرض مرّة أخرى لهذه الاصابة.

حظ سعيد ان شاء الله