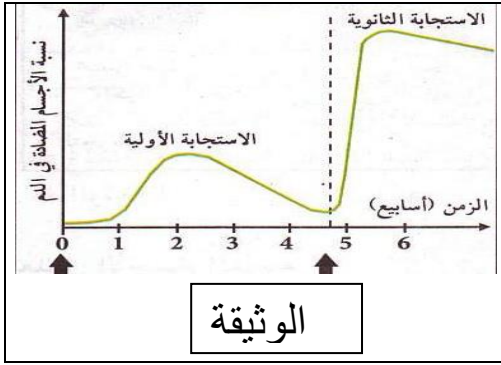


الإختبار الفصلي الثالث في مادة علوم الطبيعة والحياة

التمرين الاول 6ن

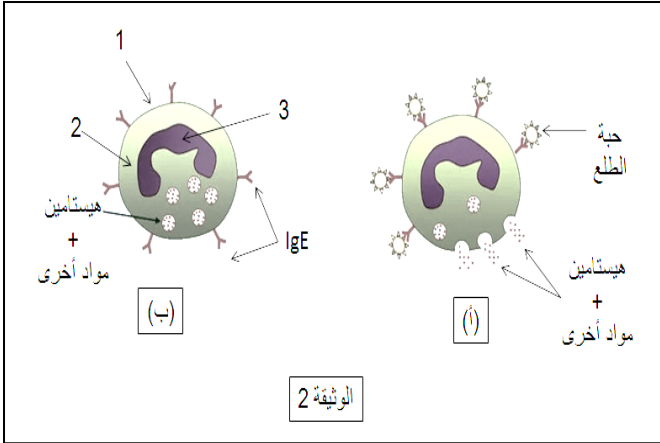
تفسر الوثيقة (1) سبب حقن المواليد الجدد بعدة لقاحات كما يتم حقن كل لقاح عدة مرات، المنحنى البياني يسمح بمتابعة تطور نسبة الأجسام المضادة في دم حيوان ثدي بعد حقنه مرتين متتاليتين بنفس مولد الضد.



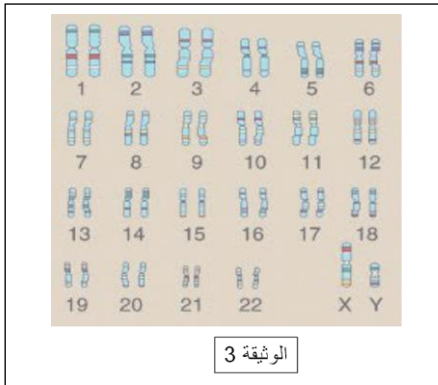
- 1- حدد الخلايا المسؤولة عن إنتاج الأجسام المضادة؟
- 2- سم نوع هذه الاستجابة .
- 3- فسر المنحنى الممثل في الوثيقة.
- 4- اشرح أهمية التلقيح مبرزا الغاية من إعادته.
- 5- كيف يمكن معالجة شخص أصيب بمرض السل بعد غزو عضويته من طرف عصيات كوخ علما أنه ليس محصنا؟

التمرين الثاني 6ن:

تمثل الوثيقة (2) رسما تخطيطيا لخلية توضح مراحل أحد الظواهر المناعية عند مراهقي مثل سنك:



- 1- سم البيانات المرقمة.
- 2- رتب المراحل (أ ، ب) حسب التسلسل الزمني.
- 3- أذكر نمط الاستجابة المناعية
- 4- الدراسة المجهرية للعنصر (3) لخلية أخذت من هذا المراهق أظهرت وجود عناصر هامة كما هي موضحة في الوثيقة (3)
- أ- أعط عنوانا للوثيقة(3).
- ب- سم هذه العناصر.
- ج- استنتج فيما اذا كانت الخلية المدروسة جسمية أم جنسية (مشيجية). علل إجابتك.

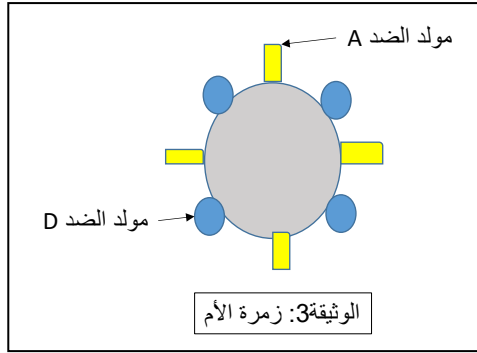
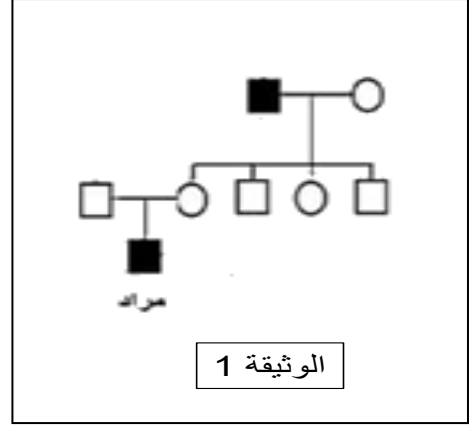


## الوضعية الإدماجية 8:

سفيان شاب مصاب بمرض يدعى الهيموفيليا تزوج مع سعاد وهي سليمة من هذا المرض، الأفراد الناتجة في الجيل الأول كلهم سليمين من المرض. ثم تزوجت ابنة من الجيل الأول مع رجل سليم فأنجبا طفلا مصابا بالهيموفيليا سموه مراد. السندات المقترحة تساعدك على معرفة سبب وصول المرض لمراد.

الهيموفيليا (الناعور) مرض وراثي مرتبط بالجنس يتميز بعدم تخثر الدم عند المصاب مما جعله يشكل خطورة كبيرة عند المصاب به. العامل المسئول عن نقل هذا المرض محمول على الصبغي الجنسي X

### الوثيقة 2



التعليمات: بالاعتماد على السندات المقدمة لك ومكتسباتك السابقة:

- 1- هل يمكن اعتبار مرض الهيموفيليا وراثيا؟ لماذا؟
- 2- اقترح تفسيراً علمياً لظهور المرض عند مراد إذا علمت أن عامل الإصابة محمول على الصبغي X.
- 3- تعرض مراد لنزيف حاد مما استدعى إجراء عملية نقل دم له.
  - أ- إذا علمت أن الزمرة الدموية لمراد هي  $A^-$  فهل يمكن للأم أن تتبرع بدمها له؟  
- علل اجابتك.

بالتوفيق ————— أستاذ المادة .