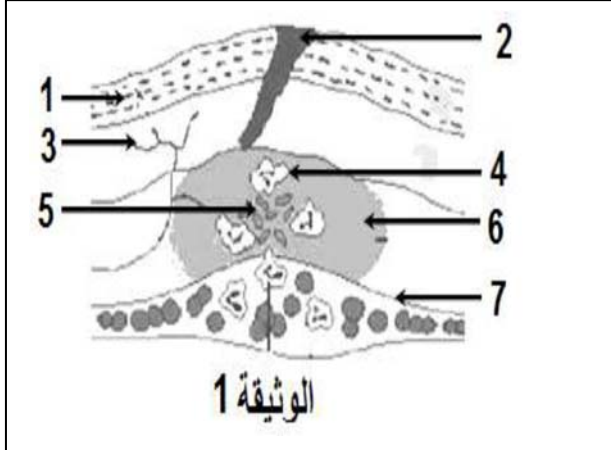


## إختبار الثلاثي الثاني في مادة علوم الطبيعة الحياة

## التمرين الأول : (6ن)



أصيب طفل بوخز مسمار في قدمه و بعد مدة بدأت تظهر في منطقة

الوخز أعراض و ظواهر التفاعل الإلتهابي الممثلة بالوثيقة 1

1- أذكر أعراض التفاعل الإلتهابي

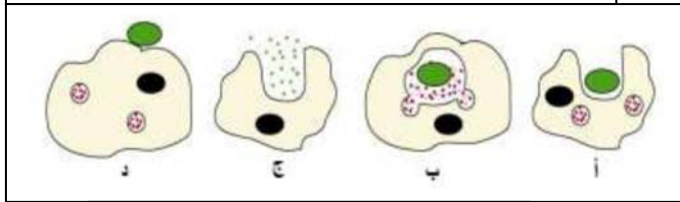
2- سم البيانات من 1 إلى 7

3- تمثل الوثيقة 2 الدور الذي تقوم به الخلايا 4 , رتب المراحل

أ, ب, ج, د حسب تسلسلها الزمني مع تسمية كل مرحلة

و عنوان مناسب للوثيقة 2

3- كيف تسمى هذا النوع من الإستجابة , علل ؟



الوثيقة 2

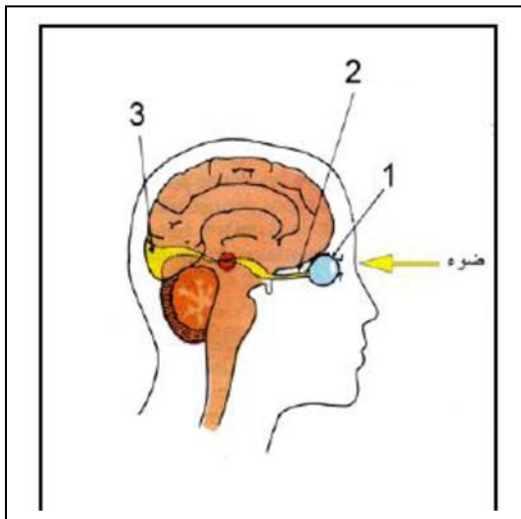
## التمرين الثاني : (6ن)

يتعرف الإنسان على المحيط الخارجي باستعمال الحواس الخمس , تمثل الوثيقة المقابلة رسما تخطيطيا لشخص يبصر شيئا أمام عينه اليمنى

1- تعرف على الحاسة الممثلة بالوثيقة

2- سم البيانات المرقمة من 1 إلى 3

3- ننجز على ثلاث أرناب التجارب الملخصة في الجدول التالي



التجارب	التجربة الأولى الأرناب 1	التجربة الثانية الأرناب 2	التجربة الثالثة الأرناب 3
الخطوات	نزع العين اليمنى	قطع العصب البصري للعين اليمنى	تخريب كل المراكز البصرية .
النتائج	يبقى يرى فقط بالعين اليسرى .	فقد البصر في العين اليمنى فقط .	يصاب بالعمى , رغم بقاء العينين سليمتين

أ- فسر نتائج التجارب الثلاث

ب- إنطلاقا من الوثيقة السابقة أنجز مخطط يوضح مسار الرسالة العصبية مع توضيح طبيعتها

## الوضعية الإدماجية (8ن)

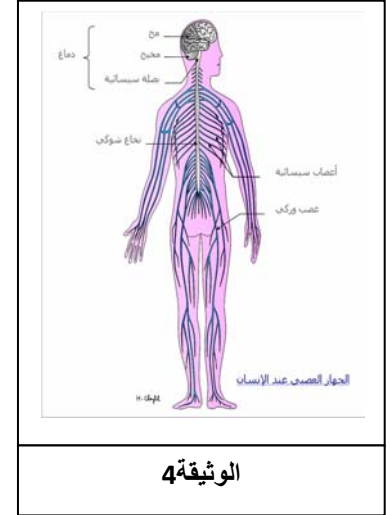
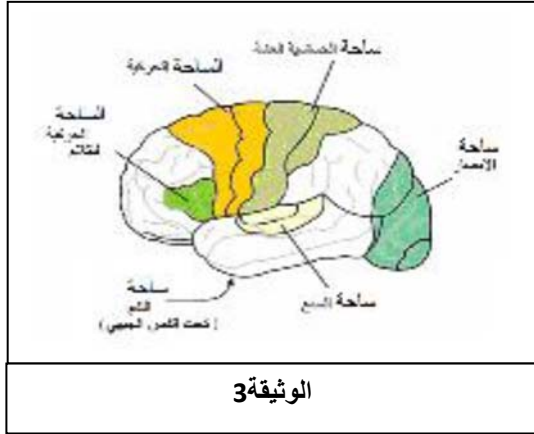
لقد سجلت تدخلات مصالح الأمن الوطني حادث مرور مروع في الطريق السريع , و كان الحادث بين سيارة أجرة و شاحنة و أسفر على اصابات متفاوتة الخطورة للأشخاص المتواجدين على متن هاتين العربتين و كشفت التقارير الطبية ما هو مدون في السندات التالية

الإصابات	الأشخاص
شلل عضلات الذراع بسبب إصابة المنطقة 3 من الوثيقة 3	سائق سيارة الأجرة
تمزق النخاع الشوكي و شلل الأطراف السفلية	مرافق سائق سيارة الأجرة
تدني سرعة المنعكسات و فقدان التوازن الحركي و الحسي	سائق الشاحنة

الوثيقة 1

المسافة المقطوعة قبل توقف السيارة m		السرعة Km/h
شخص دمه خال من الكحول	شخص دمه به 10.8g من الكحول	
43	35	60
68	57	80
99	85	100
132	116	120

الوثيقة 2



### التعليمات

اعتمادا على معلوماتك و استغلال الوثائق المقدمة

1. قدم تفسيراً للأعراض التي ظهرت على سائق الأجرة و مرافقه
2. لقد لوحظ زوال الأعراض الملاحظة على سائق الشاحنة بعد 24 سا أثناء إقامته في المستشفى , حدد السبب الرئيسي لأعراض سائق الشاحنة مع شرح علاقة الكحول بحوادث المرور
3. اقترح ثلاث حلول تراها منطقية و ضرورية تجاه أسباب هذا النوع من الحوادث