

التاريخ: 29/02/2016 م

المدة الزمنية: ساعة و نصف

المستوى: الرابعة متوسط

إختبار الثلاثي الثاني في مادة علوم الطبيعة الحياة

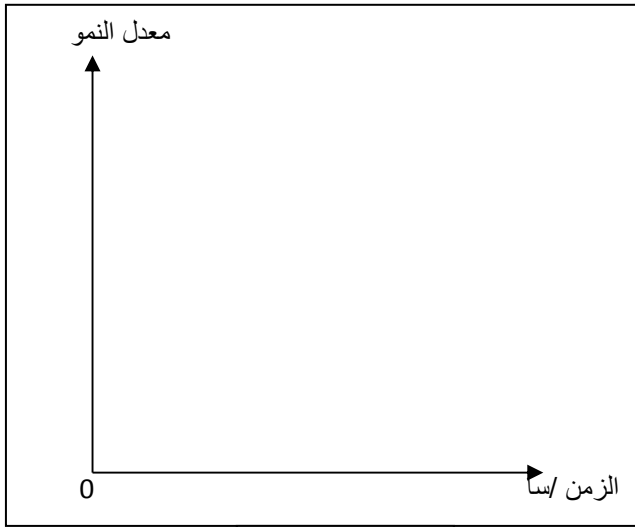
التمرين الأول: (6ن)

أكمل الجدول التالي

اسم المرض	مجرى انتقاله و انتشاره في العضوية	نوع الميكروب	
.....	.....	.....	ميكروب VIH
.....	.....	.....	المكورات السبحية
.....	.....	.....	البلازموديوم
.....	.....	.....	عصيات الكزاز

-استنتج إستراتيجية غزو الميكروبات للعضوية

التمرين الثاني: (6ن)



الوثيقة 1

تتواجد الميكروبات في كل مكان من الوسط المحيط بالإنسان ,

كما يمكنها التوغل بسهولة لجسمه

الوثيقة 1 تبين تطور السالمونيلا على اللحم

و التي تسبب تسممات غذائية خطيرة

1. حلل المنحنى

2. ماذا تستنتج

3. أذكر الظروف المساعدة على ذلك

4. تتصدى عضويتنا للجراثيم بحواجز طبيعية تمثل الخط

الدفاعي الأول , أذكر أنواع هذه الحواجز و اعط مثال لكل نوع

الوضعية الإدماجية (8ن)

لقد سجلت تدخلات مصالح الأمن الوطني حادث مرور مروع في الطريق السريع , و كان الحادث بين سيارة أجرة و

شاحنة و أسفر على اصابات متفاوتة الخطورة للأشخاص المتواجدين على متن هاتين العربتين و كشفت التقارير

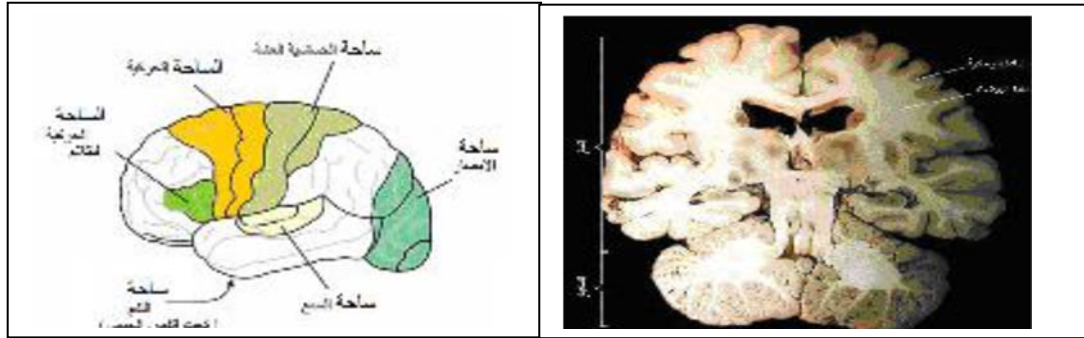
الطبية ما هو مدون في السندات التالية

الإصابات	الأشخاص
عمى كلي رغم سلامة العين و الأعصاب البصرية	سائق سيارة الأجرة
تمزق العصب الوركي و شلل الأطراف السفلية	مرافق سائق سيارة الأجرة
تدني سرعة المنعكسات و فقدان التوازن الحركي و الحسي	سائق الشاحنة

الوثيقة 1

المسافة المقطوعة قبل توقف السيارة m		السرعة Km/h
شخص دمه به 10.8g/من الكحول	شخص دمه خال من الكحول	
43	35	60
68	57	80
99	85	100
132	116	120

الوثيقة 2



الوثيقة 3

### التعليمات

اعتمادا على معلوماتك و استغلال الوثائق المقدمة

1. قدم تفسيراً للأعراض التي ظهرت على سائق الأجرة و مرافقه
2. لقد لوحظ زوال الأعراض الملاحظة على سائق الشاحنة بعد 24 سا أثناء إقامته في المستشفى , حدد السبب الرئيسي لأعراض سائق الشاحنة مع شرح علاقة الكحول بحوادث المرور
3. اقترح ثلاث حلول تراها منطقية و ضرورية تجاه أسباب هذا النوع من الحوادث

بالتوفيق

## الإجابة النموذجية و سلم التنقيط لإختبار الثاني في مادة علوم الطبيعة و الحياة

العلامة	عناصر الإجابة	المحاور
12×0.25 1.5 1.5	1- ملاً الجدول بما يناسب 2- استنتاج استراتيجتي غزو الميكروبات للعضوية ا- إستراتيجية الغزو البكتيري الانتشار في الدم أو تستقر في مكان الإصابة و تفرز السموم ب- إستراتيجية الغزو الفيروسي تدخل للخلايا لتطفل عليها فتتكاثر بداخلها ثم تتحرر محدثاً تشوهات أو تخريب الخلايا المصابة	<u>التمرين الأول</u> <u>06 ن</u>
ن2 ن1 ن1.5 ن1.5 06	1- تحليل المنحنى خلال الخمس الساعات الأولى يكون التكاثر بطيء ليتسارع و يبلغ أقصاه ند 10 سا بسبب توفر الشروط الملائمة لتكاثرها و نموها 2- نستنتج أن البكتيريا تتميز بالتكاثر السريع 3- الظروف المساعدة على ذلك الحرارة الرطوبة و الغذاء 4- الحواجز الطبيعية نوعان ميكانيكية مثل الجلد و كيميائية المخاط العرق الدموع	<u>التمرين الثاني</u> <u>06 ن</u>
العلامة	شبكة تقويم الوضعية الإدماجية ( 8 ن )	المحاور
ن08	المؤشرات	السؤال
ن1.5 ن1.5 ن1.5 ن1.5	1-تفسير الأعراض سائق السيارة إصابة المنطقة المسؤولة عن الرؤية ساحة الرؤية و بالتالي عدم معالجة و ترجمة الرسالة العصبية الحسية لحاسة الرؤية مرافقه شلل الأطراف السفلية بسبب إصابة العصب الوركي الناقل لرسالة العصبية الحركية السبب الرئيسي لأعراض سائق الشاحنة بسبب تناول الكحول بنسبة 0.8غ/لو التي تؤدي لنقصان قوة الإنتباه و الحذر و تدني المنعكسات أفقده التحكم و الوعي و و فقدان التوازن بشكل يتناسب مع تركيزه في الدم مما يتناسب مع تركيزه في الدم مما يتسبب في حوادث المرور و مضاعفاتها يستغل السندات و المكتسبات تسلسل منطقي للأفكار و الإجابات	س1 مع1 الوجاهة س2 مع2 استعمال السليم لأدوات المادة مع3 الإنسجام
ن1.5	3-اقتراح حلولاً عدم تناول الكحول تجنب القيادة في حالة سكر إحترام قوانين المرور استغلال الجيد للسندات يقترح حلولاً قابلة للتطبيق -و لها علاقة بالوضعية تنظيم الورقة	س3 مع1 الوجاهة مع2 استعمال السليم لأدوات المادة مع3 الإنسجام
ن0.5		