

## اختبار الثلاثي الثاني في مادة علوم الطبيعة والحياة

الرابعة متوسط

المدة: 1سا و 30 د

الجزء الأول ( 12 نقطة )

التمرين الأول: ( 06 نقاط )

بينما كنت تتجوّل في الحديقة رأيت زهرة زاهية أعجبتك ، مددت يدك لقطفها فوخزتك شوكة فسحبت يدك بسرعة ثمّ قمت بقطفها و شممت منها رائحة زكية.

1-/ إستخرج الأحاسيس الموجودة في النص و املاً الجدول المّوالي:

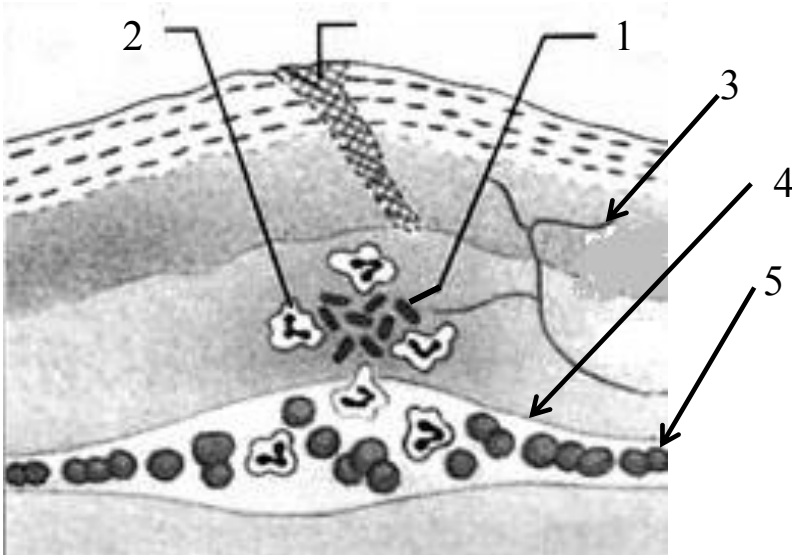
الإحساس	العضو الحسي	المنبه

2-/ إستخرج فعلين مختلفين من حيث نوع الحركة و مثل بمخططات بسيطة العناصر المتدخلة في حدوث هذين الفعلين.

التمرين الثاني: ( 06 نقاط )

أصيب شخص بجرح في يده ممّا أدّى إلى حدوث تفاعل التهابي محلي كما توضّحه الوثيقة

الموالية :



1-/ ضع البيانات المناسبة .

2-/ ما هي الأعراض التي تُصاحب هذا التفاعل الالتهابي ؟

3-/ اشرح كيف تتم الاستجابة المناعية في هذه الحالة و حدّد نوعها.

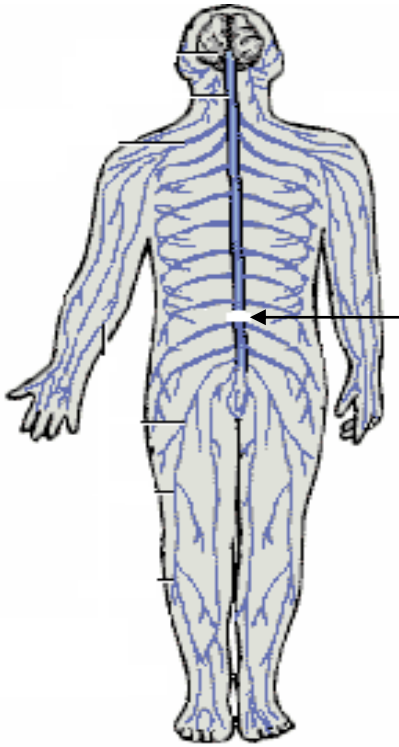
## الجزء الثاني ( 08 نقاط )

الوضعية الإدماجية: ( 08 نقاط )

سقط عامل من الطابق الأول لورشة بناء على ظهره وقفاه ( مؤخره الرأس ) نُقل إلى

المستشفى أين تمَّ إجراء كُشوفات و فُحوصات طبيّة بيّنت ما يلي:

السند الثاني: صورة بالأشعة للنخاع الشوكي:

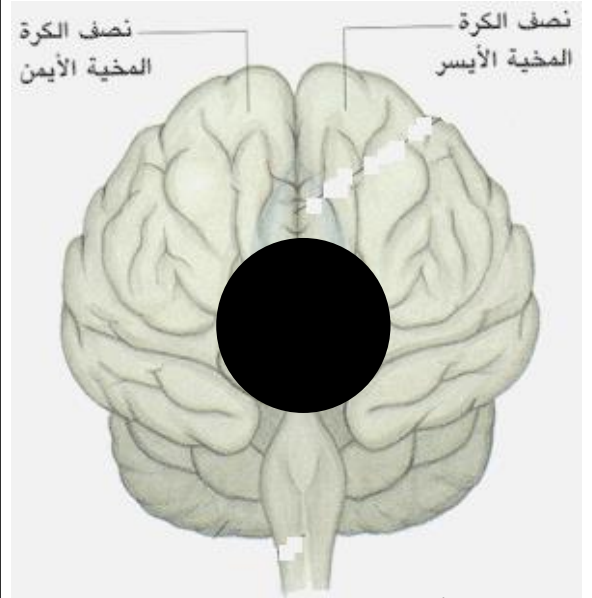


تمزق النخاع الشوكي

السند الأول: نتائج الاختبارات الطبيّة:

- 1- فقدان الرؤية رغم سلامة العينين.
- 2- شلل الأطراف السفلية.
- 3- فقدان الحساسية اللمسية و الأفعال المنعكسة الفطرية للأطراف السفلية و الحوض

السند الثالث: صورة بالأشعة للدماغ



جلطة دموية أدت إلى موت منطقة من المخ

الأسئلة: من خلال السياق و السندات و مكتسباتك القبلية :

- 1- قَدِّم تفسيراً علمياً دَقِيماً لفقدان البصر عند هذا الشخص.
- 2- قَدِّم تفسيراً علمياً دَقِيماً لنتائج الاختبار الطبي 2 أو 3 (حسب اختيارك)
- 3- قَدِّم نصيحة لتفادي مثل هذه الحوادث.

العلامة		عناصر الإجابة			محاور الموضوع
3	1	1/- ملاً الجدول:			التمرين الاول
		المنبه	العضو الحسي	الأحساس	
		الضوء ، الألوان	العين	رؤية الزهرة	
		الوخز	الجلد	الألم	
	مواد كيميائية	الانف	الشم		
3	1.5	2/- مخطّط عناصر حركة إرادية – قطف الزهرة-			
	1.5	- مخطّط عناصر حركة لإرادية – سحب اليد بعد الوخز-			
2.5	5×0.25	1/- وضع البيانات: 1- ميكروب 2- بالعة كبيرة 3/- نهايات عصبية 4- وعاء دموي 5- كرية دموية حمراء.			التمرين الثاني
	5×0.25	2/- الأعراض التي تصاحب التفاعل الالتهابي هي: انتفاخ، احمرار، ألم، ارتفاع محلي للحرارة، قيح.			
3.5	3.5	3/- شرح آلية الاستجابة الالتهابية: عند دخول الميكروبات تقوم هي و الخلايا المجاورة لمكان الإصابة بإفراز مواد كيميائية تنشط الكريات الدموية البيضاء أحادية ومتعددة النواة التي تنسل عبر جدار الشعيرات الدموية و تتحوّل إلى بالعات كبيرة تقو ببلعمة الميكروبات و تفكيكها.			

## شبكة التقويم

العلامة		المؤشرات	المعيار	السؤال
2.5	0.5	- احترام التّعليمات ( عدم الخروج عن منطوق السؤال )	الوجاهة	س1
	0.5	- استعمال السند3	استعمال	
	1	- يربط بين موت منطقة في قشرة المخ و عدم قدرتها على ترجمة الرّسائل العصبية الحسيّة البصرية التي تأتي من العينين السّليمتين .	أدوات المادة	
	0.5	- استعمال أسلوب علمي مرتّب و صحيح.	الإنسجام	
3	0.5	- احترام التّعليمات ( عدم الخروج عن منطوق السؤال )	الوجاهة	س2
	0.5	- استعمال السند2	استعمال	
	1.5	- يربط بين تمزّق النخاع الشوكي و عدم مرور الرّسائل الحسيّة إلى المخ وعدم مرور الرّسائل الحركية من المخ إلى العضلة. - يربط بين تمزق النخاع الشوكي و عدم قدرة جزئه المفصول عن الدّماغ من معالجة الرّسائل الحسيّة والرد عليها.	أدوات المادة	
	0.5	- استعمال أسلوب علمي مرتّب و صحيح.	الإنسجام	
1.5	0.5	- احترام التّعليمات ( عدم الخروج عن منطوق السؤال ) تقديم نصيحة واحدة.	الوجاهة	س3
	1	- نصيحة منطقيّة و مبرّرة.	استعمال أدوات المادة	
1	1	نظافة و تنظيم ورقة الإجابة	الإتقان	