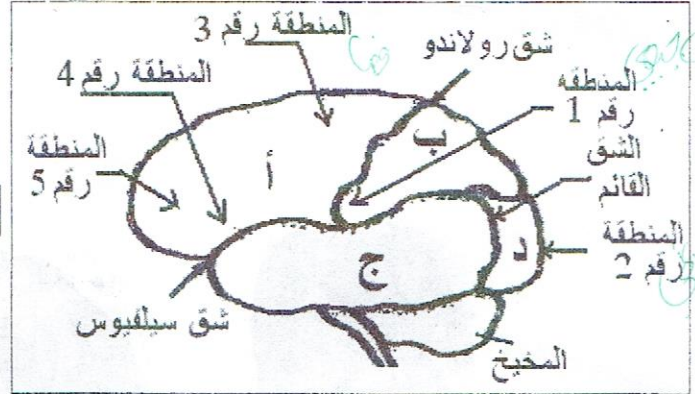


الجمهورية الجزائرية الديمقراطية الشعبية		
وزارة التربية الوطنية		متوسطة: سي لزرق بلحاج
الاختبار رقم 02	التاريخ: 2017 / 02 / 27	المدة: 1 سا و 30 د
المستوى 4 متوسط	المادة: علوم الطبيعة والحياة	عدد الصفحات: 2

التمرين الأول: (06)

- لديك الشكل المقابل يمثل جوهره أودعها الله في جسم الإنسان
- 1- سم الحروف (أ- ب - ج - د)
 - 2- اتمم الجدول التالي بالاعتماد على الوثيقة 02
 - 3- ماذا تستنتج من الوثيقتين



الوثيقة 01

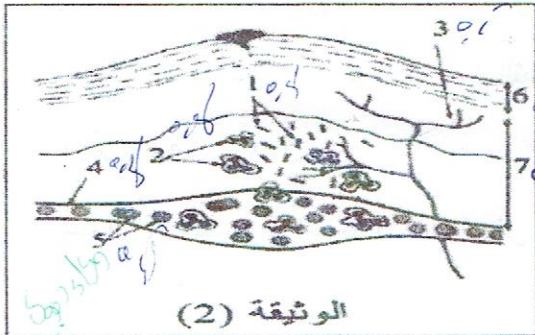
المنطقة	عند تلفها يصاب الشخص بـ	السطح مسؤول عن
01	الصمم	حاسة السمع
02	العمى	حاسة البصر
03	عدم القدرة على اللمس	حاسة اللمس
04	عدم تمييز الروائح	حاسة الشم
05	عدم تمييز الطعم	حاسة التذوق

التمرين الثاني: (08)

في اليوم الثالث اصعب إيمان وانتفخ وارتفعت درجة حرارته وأصبحت بالألم في ذلك المكان:

- 1 - مظهر أصعب إيمان يدل على حدوث تفاعل مناعي كما هو مبين في الوثيقة 2:

(2) ما هو هذا التفاعل؟



الوثيقة (2)

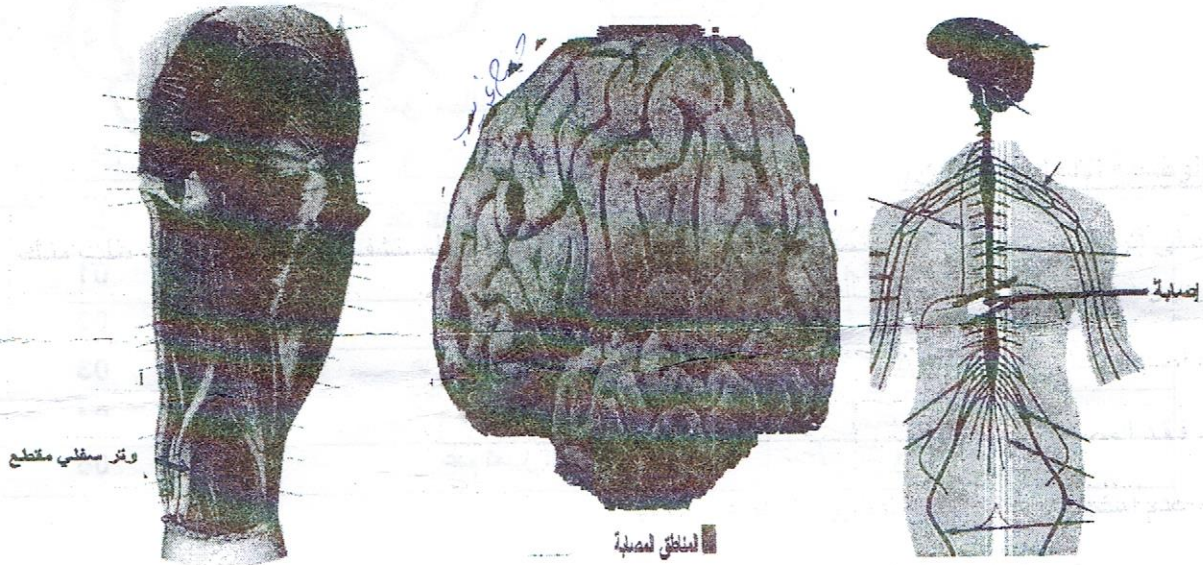
- 2 - اكتب البيانات المرقمة من 01 إلى 07
- 3 - علل حدوث كل من الأعراض المذكورة
- 4 - بين برسوم تخطيطية الدور الذي تقوم به العناصر (02)

تمنياتنا لكم بالنجاح والتوفيق - أسرة العلوم الطبيعية -

الوضعية الإدماجية: (06)

على إثر حادث مرور، نقل شخص على جناح السرعة إلى مصلحة بالمستشفى، وبصفتك طبيب طلب منك رئيس قسم الاستعجالات إجراء الفحوصات والتحاليل الطبية، فأثبت انه:

- 1- أصيب بشلل الأطراف السفلية.
- 2- فقد المصاب لحاسة الرؤية والسمع رغم سلامة عينيه وأذنيه الداخلية.
- 3- عدم استجابته للمنعكسات الفطرية للأطراف السفلية
- 4- وجود نسبة مرتفعة من المخدرات في دمه.



1 - صورة تبين إصابة النخاع الشوكي.

2- السطوح المخية المخربة

3- عضلات فخدیه مجروحة مقطعة الأوتار السفلية.

• اعتمادا على السندات ومكتسباتك القبلية

ا - فسر أسباب حالة المصاب

ب- اشرح كيف تؤثر المواد الكيميائية على التنسيق الوظيفي العصبي.