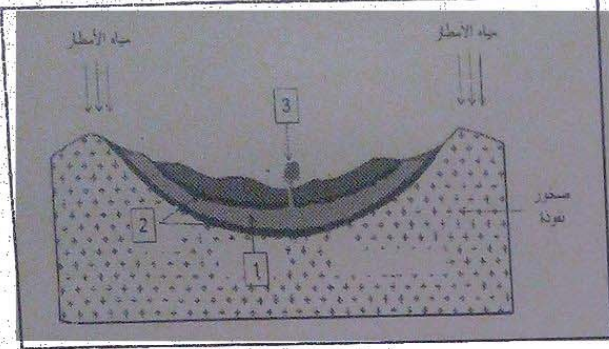


التمرين الأول :

مكنت الدراسة الجيولوجية لمنطقة جغرافية من انجاز الرسم التخطيطي المبين في الوثيقة المقابلة.

1. اقترح عنوانا للوثيقة.
2. سم العناصر المرقمة.
3. اشرح كيف تشكل العنصر (1) المبين في الوثيقة.
4. العنصر (1) ثروة طبيعية غير متجددة في جنوب بلادنا (الصحراء). - برر هذه العبارة.
5. كيف يتم إستغلال الموارد المائية الجوفية ؟

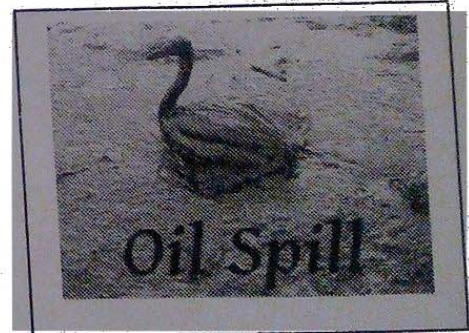
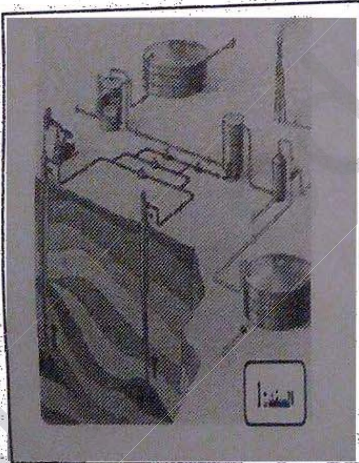


التمرين الثاني : يعتبر البترول الخام صخرًا سائلا من أصل عضوي يتواجد منغمسا في صخور:

- 1/ أين تتمركز حقول البترول في الجزائر ؟
- 2/ أذكر خصائص البترول .
- 3/ وضح بتجربة الأصل العضوي للبترول .
- 4/ كيف تتم هجرة البترول الخام

الوضعية الإدماجية :

تعرضت ناقلة البترول عملاقة تنقل البترول من دولة الشرق الأوسط باتجاه أمريكا إلى حادث فتسرب البترول منها وفي اليوم الموالي تناقلت وسائل الإعلام الخبر واعتبرته كارثة طبيعية .



عتمادا على السندات ومكتسا بتك :

- 1- قدم شرح توضح فيه أن استغلال البترول أدى إلى كارثة ؟
- 2- أذكر مراحل استغلال البترول ؟
- 3- اقترح تدخلين للحد من هذا النوع من الكوارث الطبيعية .