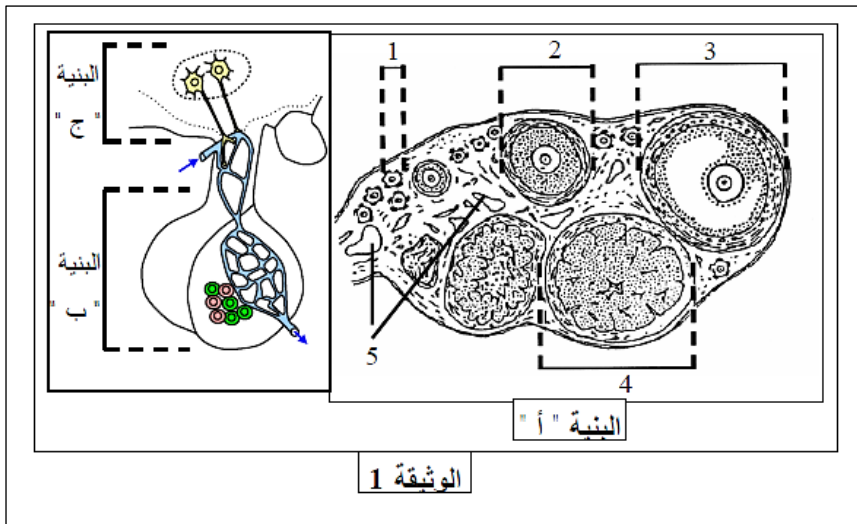
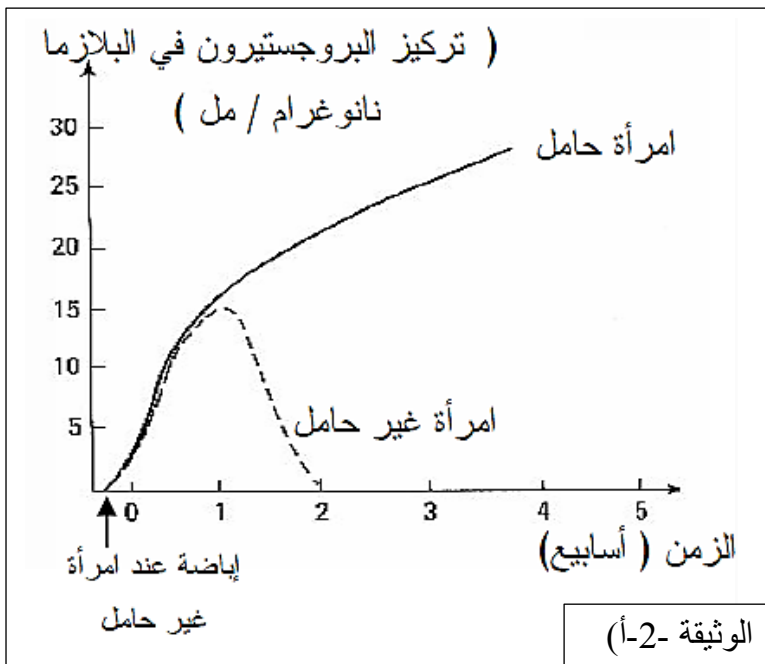


التمرين الأول



- 1 - تمثل الوثيقة (1) بنيات 'أ' ، ب ، ج) تتدخل في وظيفة التكاثر عند المرأة. أ - أعط عنوان مناسب لكل بنية.
- ب - سم العناصر المرقمة من 1 إلى 5.
- 2 - تمثل الوثيقة (2-أ) نتائج معايرة البروجستيرون عند امرأة خارج فترة الحمل و أثناء فترة الحمل ، كما تمثل الوثيقة (2-ب) ملاحظات سريرية (طبية) لحوادث تطلبت استئصال البنية " أ " للمرأة.



مدة الحمل (الأيام)	استئصال البنية "أ"
يسجل اجهاض في حالة ان الاستئصال يكون قبل 40 يوم من الحمل	280
يستمر الحمل في حالة أن الاستئصال يكون بعد 40 يوم	

الوثيقة (2-ب)

- 1 - حلل النتائج المحصل عليها في الوثيقة (2-أ). - ماذا تستخلص؟
- ب - ماذا تستنتج من الوثيقة (2-ب).
- ج - بالاستعانة بمعلوماتك، قدم تفسيراً للنتائج المحصل عليها في الوثيقة (2-ب).

التصحيح

1 - أ- أعطاء العنوان المناسب لكل بنية :

- البنية "أ" : رسم تخطيطي لمقطع عرضي في مبيض
- البنية "ب" : رسم تخطيطي للغدة النخامية.
- البنية "ج" : رسم تخطيطي لمنطقة تحت السرير البصري

ب - تسمية العناصر المرقمة من 1 إلى 5 :

- 1 جريب اولي 2 جريب ثانوي 3 جريب ناضج (دوغراف) 4 جسم اصفر 5 اوعية دموية

2 - أ - تحليل النتائج المحصل عليها في الوثيقة (2-أ).

- المرأة الغير حامل :

بعد الإباضة تزداد نسبة البروجستيرون لمدة أسبوع من (0نانوغرام/مل على أن تصل 15 نانوغرام/مل) ثم تنخفض خلال الأسبوع الموالي إلى أن تتعدم في الأسبوع الثاني .

- المرأة الحامل :

تزداد نسبة البروجستيرون بعد أسبوعان من ظهور الحيض و تستمر في الزيادة لتصل إلى قيمة قصوى (25 نانوغرام/مل) في الأسبوع الرابع.

- الاستخلاص :

هرمون البروجستيرون ضروري لاستمرار الحمل.

ب - الاستنتاج :

- لا يؤمن المبيض الحمل إلا الـ 40 يوم الأولى.

ج - تفسير للنتائج المحصل عليها في الوثيقة (2-ب).

- خلال الـ 40 يوم الأولى يؤمن المبيض الحمل بإفراز البروجستيرون من طرف الجسم الأصفر. ويفسر عدم حدوث الإجهاض بعد 40 يوم رغم استئصال المبيض بعدم وظيفية الجسم الأصفر رغم بقائه عند المرأة الحامل لتتدخل المشيمة بدله وتتكفل باستمرارية الحمل من خلال إفرازها لهرمون البروجستيرون.