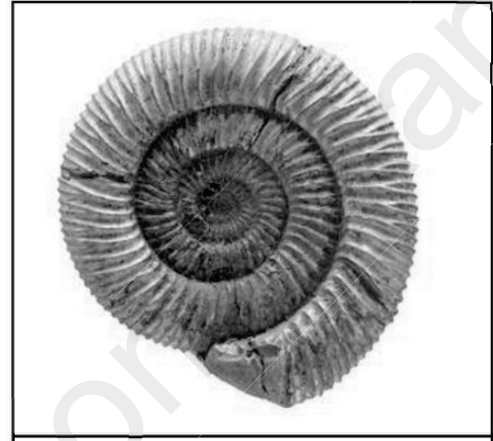


الوضعية الأولى :

أثناء شق طريق في منطقة حاسي مسعود في الجنوب الجزائري تم العثور على مستحاثات الأمونيت و هي عبارة مستحاثات لحيوان بحري. من بين الحيوانات الحالية المشابهة للأمونيت نجد حيوان النوتيل الذي يعيش في المحيط الهادي.



الوثيقة (2) : حيوان النوتيل

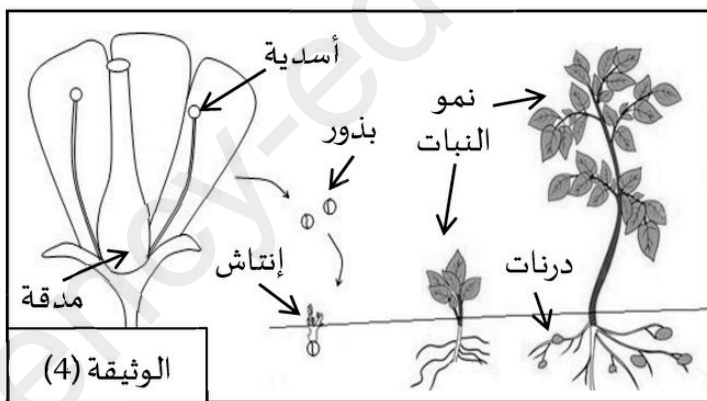


الوثيقة (1) : مستحاثات الأمونيت

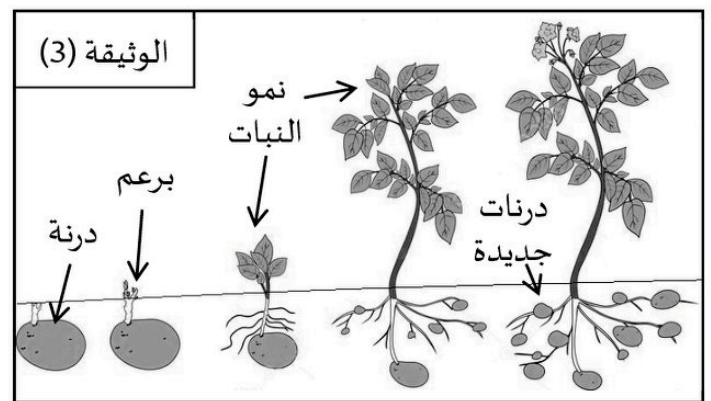
- 1- صنف حيوان النوتيل مبرزا المعايير المستعملة.
- 2- ما هو شكل مستحاثات الأمونيت ؟ ما هي طبيعة الصخور التي وُجدت فيها ؟
- 3- كيف تشكلت مستحاثات الأمونيت ؟ حدد شروط الإستحاثات.
- 4- ماذا تستنتج حول منطقة حاسي مسعود أثناء تشكل هذه المستحاثات ؟

الوضعية الثانية :

يمكن لنبات البطاطا التكاثر بطريقتين مختلفتين كما توضح الوثيقتين (3) و (4).



الوثيقة (4)

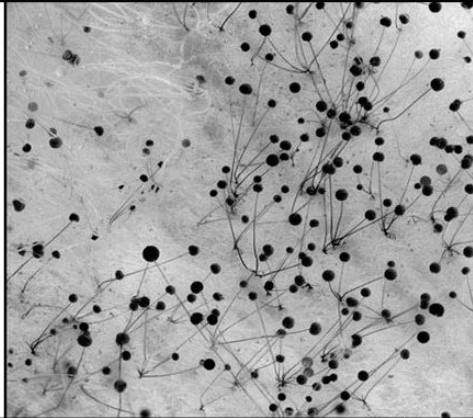
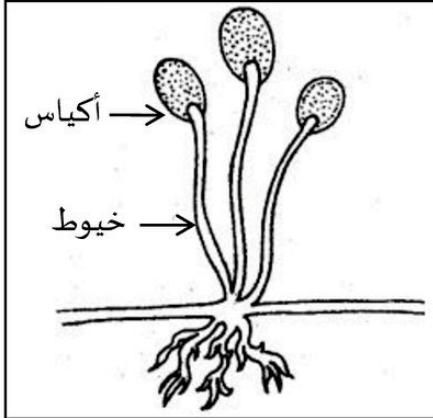


الوثيقة (3)

- 1- ما هو نوع التكاثر الموضح في كل وثيقة ؟
- 2- ما هي العناصر التي تسمح للنبات بغزو الوسط في كل نوع ؟ كيف تتشكل هذه العناصر ؟
- 3- حدد الملاحظات التي تبين أن زهرة البطاطا ثنائية الجنس.
- 4- ما هي الطريقة التي يستعملها الإنسان لإنتاج مادة البطاطا ؟

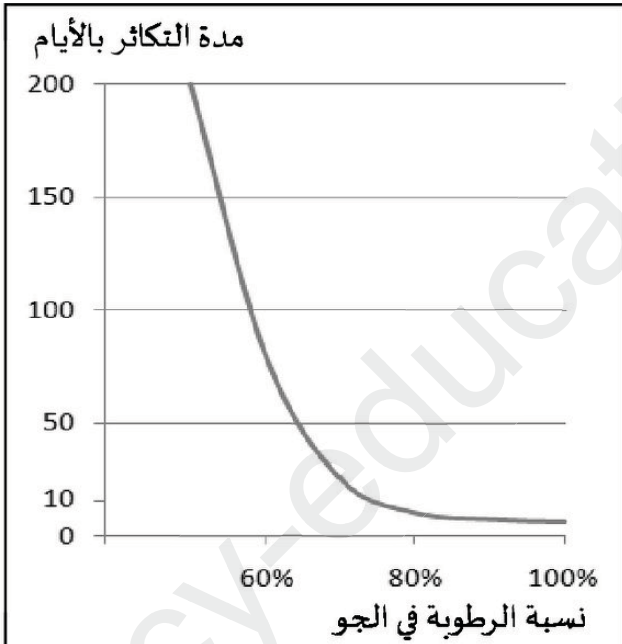
وضعت سيدة قطعة خبز داخل كيس بلاستيكي و تركتها في مكان رطب داخل المطبخ و نسيتهها لمدة 15 يوم. بعد هذه المدة، وجدت السيدة قطعة الخبز تلك لكنها مغطاة بطبقة من الخيوط البيضاء تظهر في أعلاها أكياسا سوداء مليئة بالأبواغ. فعرفت أن هذا الخبز غير قابل للاستهلاك لأنه مصاب بالعفن.

- إليك الوثائق (5) ، (6) ، (7) و (8).

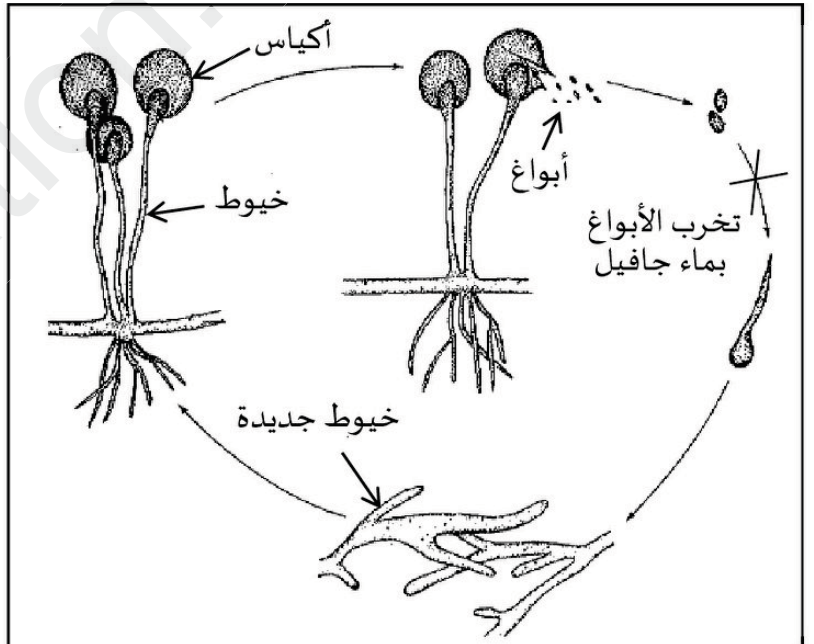


الوثيقة (6) : تكبير لعفن الخبز مع رسم توضيحي

الوثيقة (5) : صورة لخبز متعفن



الوثيقة (8) : تأثير الرطوبة على تكاثر عفن الخبز



الوثيقة (7) : دورة حياة عفن الخبز

التعليمة : اعتمادا على الوثائق المقدمة و مكتسباتك أجب عما يلي :

- 1- اشرح إستراتيجية عفن الخبز للتكاثر و احتلال أوساط جديدة.
- 2- قدم نصيحتين للسيدة للحفاظ على صلاحية الخبز لمدة أطول.