

## الاختبار الأخير في مادة علوم الطبيعة و الحياة

يوم 23 ماي 2023

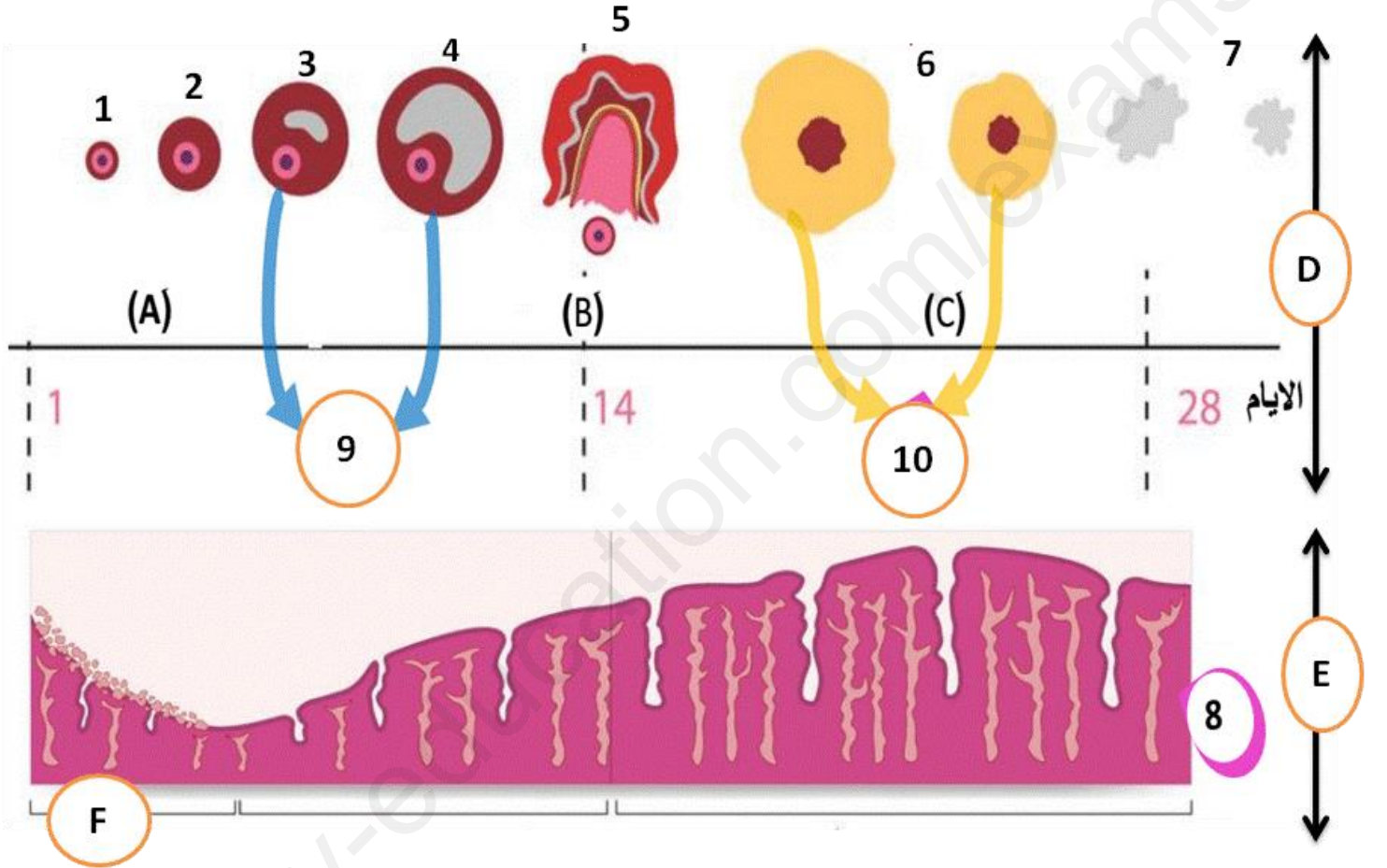
ثانوية الشيخ حجاز – لرجام

المدة : ساعتان

الشعبة : أولى جذع مشترك علوم

التمرين الأول ( 08 نقاط ) :

يتم التنسيق بين الأعضاء عن طريق التحكم الهرموني و مثال عن ذلك تحكم المبيض في نشاط الرحم و لمعرفة كيف يتم ذلك نقتراح عليك معطيات المبينة في الوثيقة التالية :



1- سم البيانات المشار إليها بالأرقام و الحروف .

2- بالاعتماد على المعطيات المقدمة في الوثيقة و معلوماتك وضح في نص علمي كيف يتحكم المبيض في نشاط الرحم .

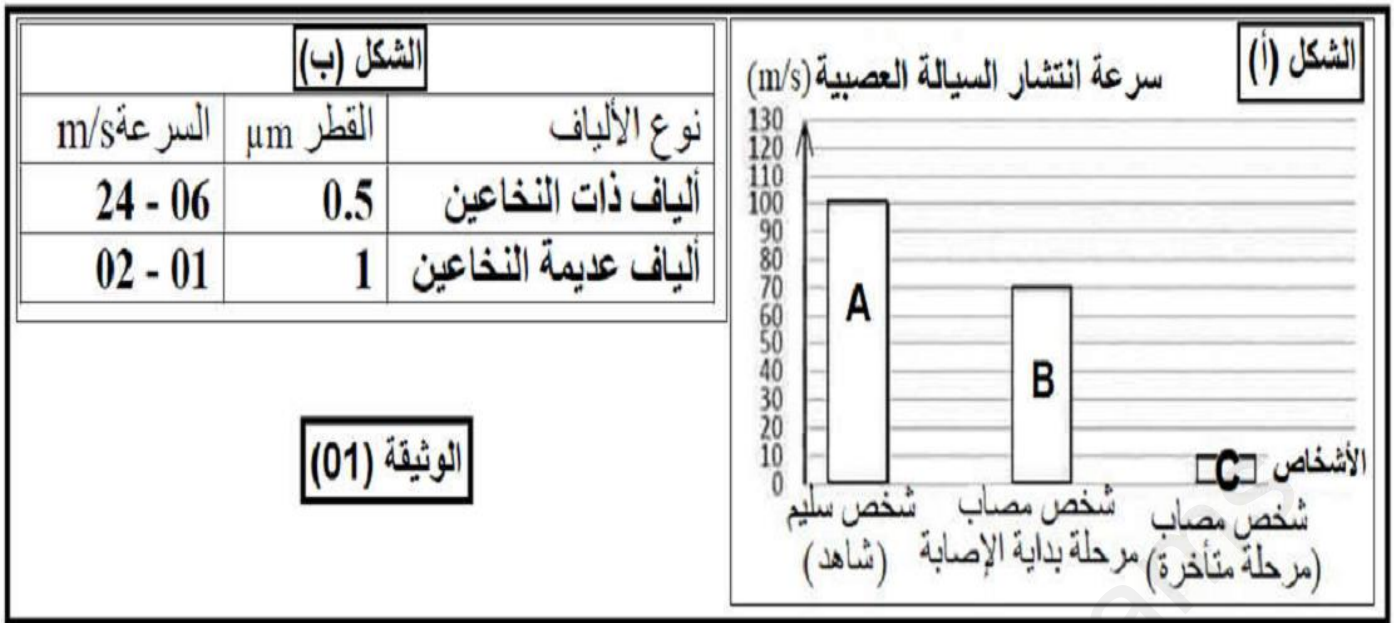
التمرين الثاني ( 12 نقطة ) :

يتم نقل الرسائل العصبية عن طريق الأعصاب غير أنه يمكن أن يحدث خلل في نقل الرسالة العصبية فينتج عن ذلك أعراض مرضية من بينها مرض التصلب اللويحي SEP و لمعرفة سبب هذا المرض نقتراح عليك الدراسة التالية :

يمثل الشكا ( أ ) من الوثيقة 01 تسجيلات سرعة انتقال الرسالة العصبية عند شخص سليم و آخر مصاب بمرض SEP

يمثل الشكا ( ب ) من الوثيقة 01 سرعة انتقال الرسالة العصبية في ألياف عصبية مختلفة .

الصفحة 1 من 2

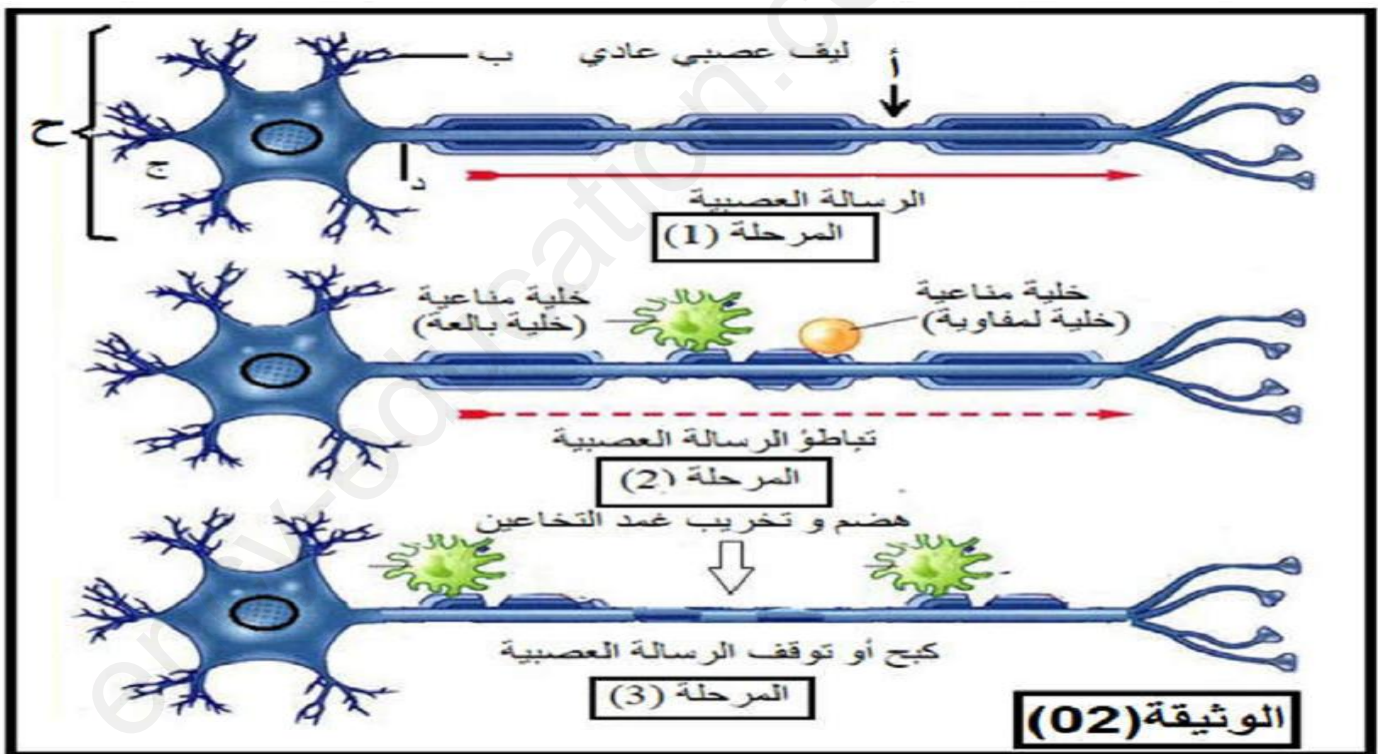


الوثيقة (01)

باستغلال الوثيقة 01 : أقترح فرضية تفسر بها مرض التصلب اللويحي SEP .

الجزء الثاني :

تمثل الوثيقة 02 مظهر خلية عصبية عند شخص سليم و اخر مصاب بمرض SEP .



باستغلال الوثيقة 02 : صادق على صحة الفرضية المقترحة .

الجزء الثالث :

بالاعتماد على ما سبق و معلوماتك مثل برسم تخطيطي الدعامة التشريحية للرسالة العصبية .

مع تمنياتنا لكم بالتوفيق - عطلة سعيدة -

الصفحة 2 من 2

## الاختبار الأخير في مادة علوم الطبيعة و الحياة

يوم 23 ماي 2023

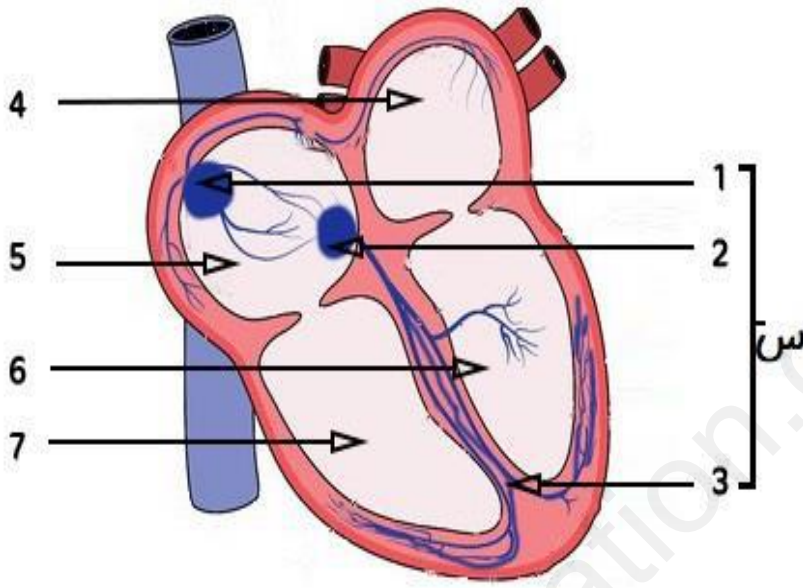
ثانوية الشيخ حجاز – لرجام

المدة : ساعتان

الشعبــــــــة : أولى جذع مشترك علوم

التمرين الأول ( 08 نقاط ) :

يقوم القلب بدور مضخة في جسم الانسان، ويعتبر مركز الدورة الدموية كما يضمن التنسيق بين مختلف الاعضاء. تمثل الوثيقة(1) رسما تخطيطيا لقلب إنسان.



المطلوب:

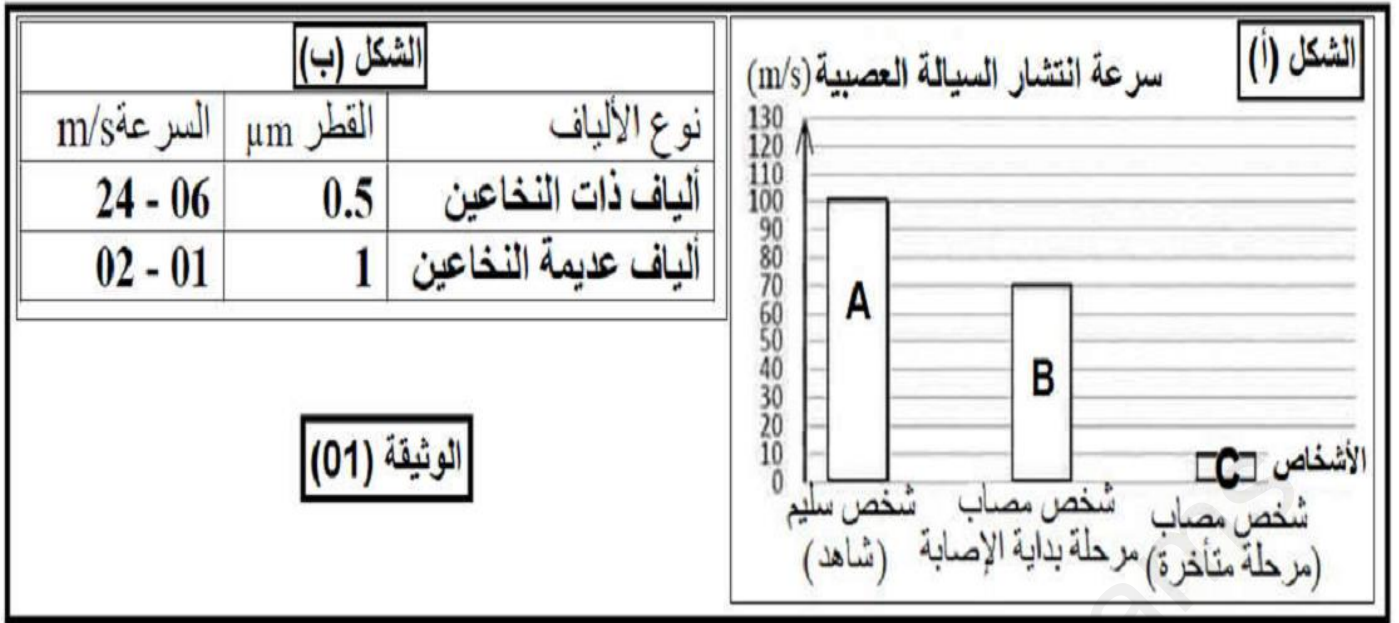
1. تعرف على البيانات المرقمة والعنصر(س).
2. وضح في نص علمي الوظيفة التي يؤمنها العنصر(س) للقلب، عليها اجابتك بتجربة.

التمرين الثاني ( 12 نقطة ) :

يتم نقل الرسائل العصبية عن طريق الأعصاب غير أنه يمكن أن يحدث خلل في نقل الرسالة العصبية فينتج عن ذلك أعراض مرضية من بينها مرض التصلب اللويحي SEP و لمعرفة سبب هذا المرض نقترح عليك الدراسة التالية :

يمثل الشكل ( أ ) من الوثيقة 01 تسجيلات سرعة انتقال الرسالة العصبية عند شخص سليم و آخر مصاب بمرض SEP

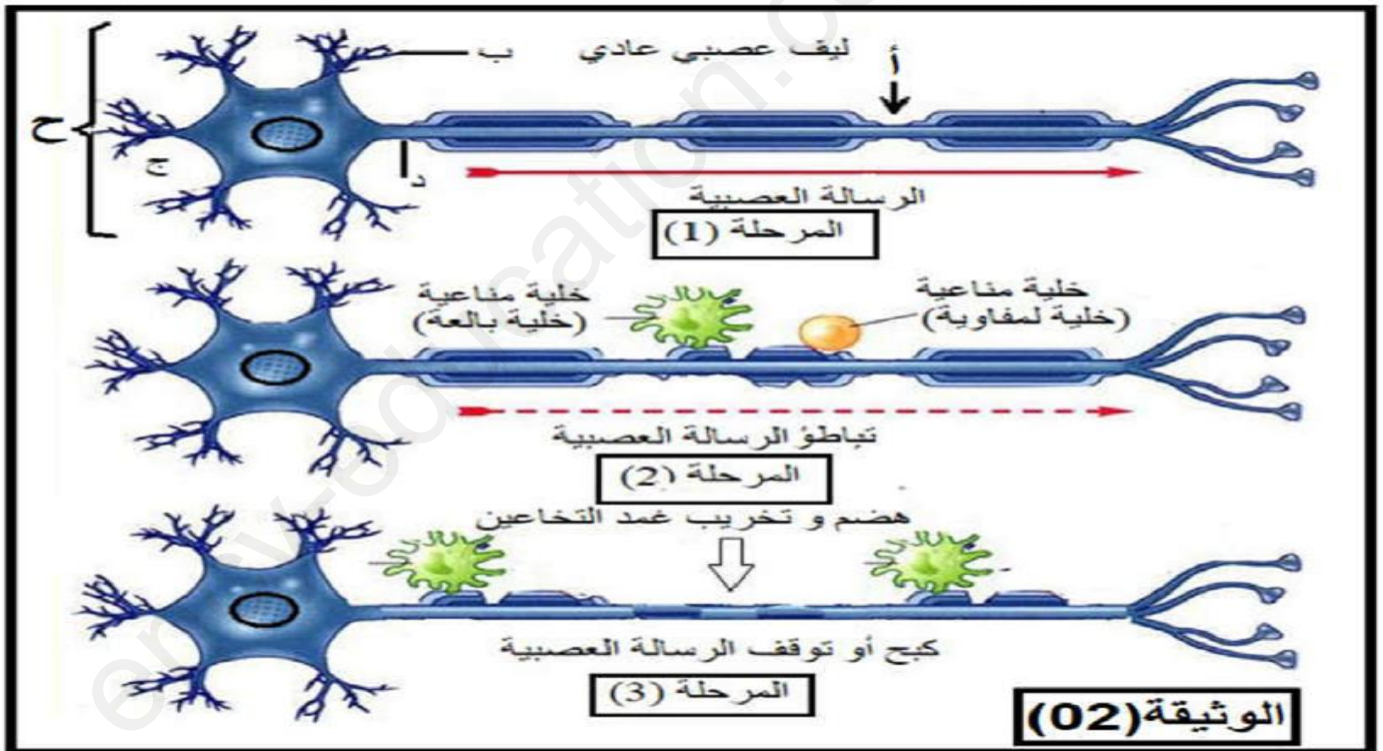
يمثل الشكل ( ب ) من الوثيقة 01 سرعة انتقال الرسالة العصبية في ألياف عصبية مختلفة .



باستغلال الوثيقة 01 : أقترح فرضية تفسر بها مرض التصلب اللويحي SEP .

الجزء الثاني :

تمثل الوثيقة 02 مظهر خلية عصبية عند شخص سليم و اخر مصاب بمرض SEP .



باستغلال الوثيقة 02 : صادق على صحة الفرضية المقترحة .

الجزء الثالث :

بالاعتماد على ما سبق و معلوماتك مثل برسم تخطيطي الدعامة التشريحية للرسالة العصبية .

مع تمنياتنا لكم بالتوفيق - عطلة سعيدة -