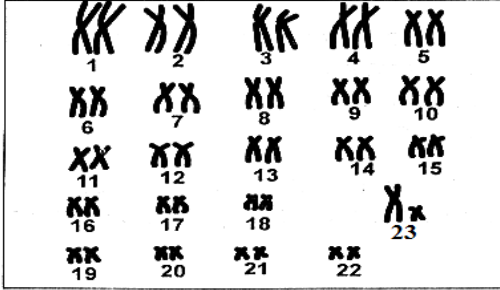


* فرض الفصل الثاني في مادة علوم الطبيعة و الحياة *

التمرين الأول:

✓ يوجد اقتراح أو اقتراحين صحيحين لكل عنصر من العناصر المرقمة من 1 الى 7. ضع دائرة حول كل حرف يمثل الاقتراح او الاقتراحين الصحيحين. علما أن الإجابة الخاطئة تلغى الصحيحة في نفس السؤال .



(1) الوثيقة المقابلة تبين :

- أ- طابع نووي لخلية جسمية للمرأة .
- ب- طابع نووي لخلية جسمية للرجل
- ج- 46 صبغى جسي و زوج من الصبغيات الجنسية
- د- 22 زوج صبغى جسي و زوج من الصبغيات الجنسية

(2) الطابع النووي لنطفة الإنسان يحتوي على :

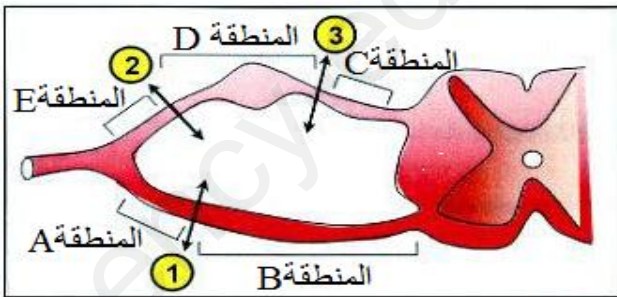
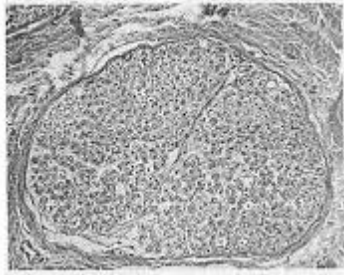
- أ- 22 صبغى جسي + زوج من الصبغيات الجنسية XY
- ب- 22 صبغى جسي + صبغى جنسي X
- ج- 22 صبغى جسي + صبغى جنسي Y
- د- 22 صبغى جسي + زوج من الصبغيات الجنسية XX

(3) الوثيقة المقابلة عبارة عن :

- أ- صورة مجهرية لمقطع عرضي في الليف العصبي
- ب- رسم تخطيطي لمقطع عرضي في العصب
- ج- رسم تخطيطي لمقطع عرضي في الليف العصبي
- د- صورة مجهرية لمقطع عرضي في العصب

(4) الأليات:

- أ- يحمل الفرد أليل واحد لكل مورثة
- ب- شكل من أشكال المورثة
- ج- لكل مورثة أليلين
- د- يحصل الفرد على أليلاته من أب واحد فقط .



(5) إجراء القطع في 3.2.1 كما هو موضح في الوثيقة المقابلة يؤدي هذا إلى استحالة ألياف :

- أ- المنطقة A بعد القطع 1
- ب- المنطقة B بعد القطع 1
- ج- المنطقة C بعد القطع 3
- د المنطقتين D و E بعد القطع 2.

(6) تتكون المادة البيضاء للنخاع الشوكي من:

- أ- ألياف عصبية محاطة بغمد النخاعين
- ب- أجسام خلوية
- ج- ألياف عصبية عديمة النخاعين
- د- خلايا عصبية

(7) البنية العصبية المبينة بالوثيقة المقابلة:

- أ- تمثل ليف عصبي
- ب- تتواجد في المادة الرمادية
- ج- تتواجد في الجذر الظهرى للنخاع الشوكي
- د- تمثل جسم خلوي



التمرين الثاني :

✓ أراد احد مربّي الحيوانات الحصول على سلالة نقية من الأرانب ذات الزغب الأسود القصير لذا قام بإجراء التهجين الموضح في الوثيقة المقابلة. **إجب** عن الأسئلة الآتية :

1- نستنتج من نتائج الجيل الأول أن :
أ-

ب-

2- النمط الوراثي للأُنثى يكون كالاتي :
.....

- النمط الوراثي للذكر يكون كالاتي :
.....

- النمط الوراثي لأفراد الجيل الأول يكون كالاتي :
.....

3- تترك أفراد ج₁ تتلاقح فيما بينها :
.....

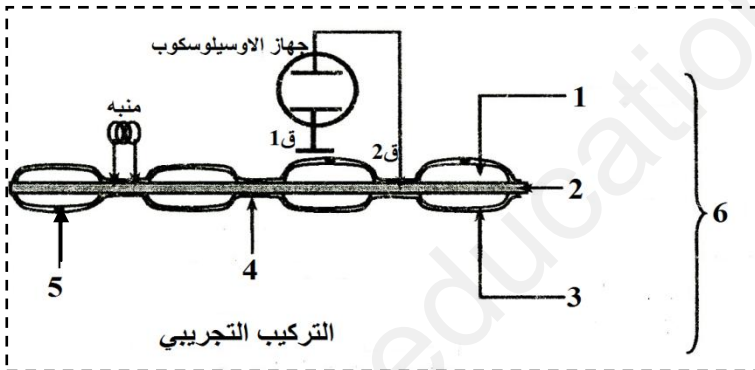
أ- أعط الأنماط الظاهرية لأفراد الجيل الثاني مع ذكر نسبها :
.....

ب- 1- أعط الأنماط الوراثية الممكنة للسلالة المرغوبة :
.....

2- حدد النمط الوراثي الأكثر فائدة للمربي من بين الأنماط الوراثية المذكورة سابقا :
.....

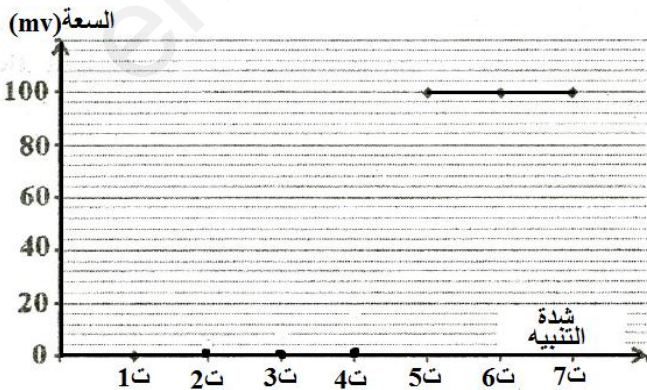
التمرين الثالث :

I- قصد التعرف على طبيعة السيالة العصبية وانتقالها حضرنا التركيب التجريبي المقابل .
أ- تعرف على البيانات المرقمة .

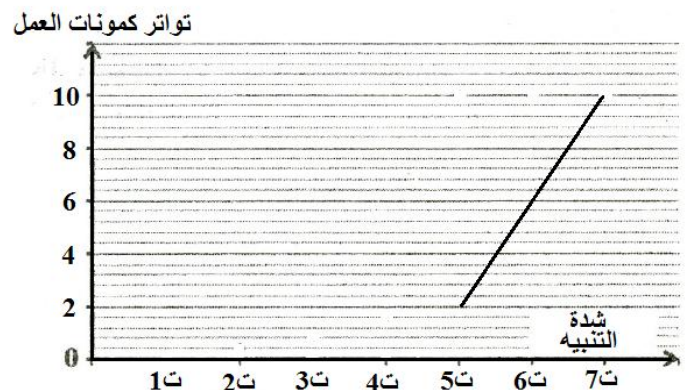


- 1
- 2
- 3
- 4
- 5
- 6

ب- نقوم بإجراء عدة تنبيهات متزايدة الشدة (ت₁ ← ت₇) ونقيس في كل مرة سعة الكمون الغشائي الناتج المحصل عليها ممثلة بالشكل (1) من الوثيقة أسفله. كما قمنا بتحديد تواتر كمونات العمل المحصل عليها الناتج في الشكل (2) من نفس الوثيقة .



(الشكل 1)



(الشكل 2)

1 - حلل النتائج في الشكل (1).

.....

.....

.....

.....

.....

.....

.....

.....

2- حلل النتائج في الشكل (2).

.....

.....

.....

.....

.....

.....

.....

.....

3- أنجز رسماً للتسجيلات المحصل عليها في كل من التنبهين ت₁ و ت₅.

التسجيل المحصل عليه عند التنبه ت ₅	التسجيل المحصل عليه عند التنبه ت ₁

اللقب :

الاسم :