

الامتحان الأول في مادة علوم الطبيعة والحياة

20

اللقب :

الاسم :

التمرين الأول : (4ن)

اقرأ العبارات التالية بتمعن ثم أجب بـ (صح) أو (خطأ) مع تصحيح الخطأ إن وجد.

1. يتواجد السطح الحسي الارتسامي الخاص بحاسة الذوق في الفص الجبيني. (.....)

2. القشرة المخية هي مقر الاحساس الواعي و الحركة الارادية. (.....)

3. الحركة الإرادية هي فعل إرادي واع يقوم به المخ والأعضاء المنفذة. (.....)

4. تتواجد العقدة الشوكية في الجذر البطني للنخاع الشوكي. (.....)

التمرين الثاني : (4ن)

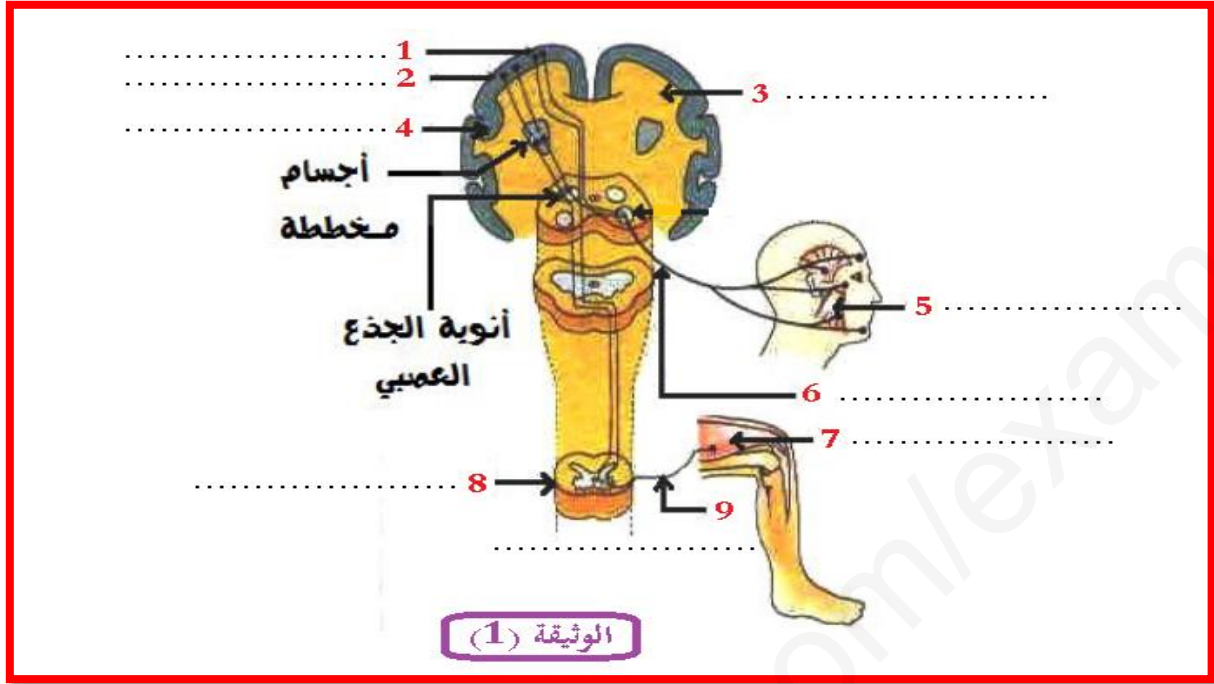
اجب على الاسئلة التالية:

1. ماذا يحدث عند تخريب الفص الجبيني لنصف الكرتين المخيتين؟

2. ماذا يحدث عند تخريب الفص القفوي لنصف الكرتين المخيتين؟

3. ماذا يحدث عند تخريب السطح الحسي الارتسامي الخاص بحاسة السمع لنصف الكرتين المخيتين؟

4. ماذا يحدث عند احداث تنبيه كهربائي للسطح المحرك النفسي لنصف الكرتين المخيتين؟



1. اعط عنوانا مناسباً للوثيقة.

عنوان الوثيقة :

2. اكتب البيانات المرقمة من 1 إلى 9 على الوثيقة.

3. حدد اتجاه الرسالة العصبية على الوثيقة (باستعمال سهم)

4. حدد دور العناصر 1.2.3.4.5.6.7.8.9 من الوثيقة.

⊕ دور العنصر 1 :

⊕ دور العنصر 2 :

⊕ دور العنصر 6 :

⊕ دور العنصر 9 :

5. اشرح في نص علمي كيفية انتقال الرسالة العصبية الحركية.

النص العلمي :

.....

.....

.....

.....

.....

.....

.....

.....

.....

.....

.....



بالتوفيق للجميع - أستاذ المادة



الإجابة النموذجية

التمرين الأول : (4ن)

اقرأ العبارات التالية بتمعن ثم أجب بـ (صح) أو (خطأ) مع تصحيح الخطأ إن وجد.

1. يتواجد السطح الحسي الارتسامي الخاص بحاسة الذوق في الفص الجبيني. (خطأ) $2*0.5$

..... يتواجد السطح الحسي الارتسامي الخاص بحاسة الذوق في الفص الصدغي.

2. القشرة المخية هي مقر الاحساس الواعي و الحركة الارادية. (صح) 1

.....

3. الحركة الإرادية هي فعل إرادي واع يقوم به المخ والأعضاء المنفذة. (صح) 1

.....

4. تتواجد العقدة الشوكية في الجذر البطني للنخاع الشوكي. (خطأ) $2*0.5$

..... تتواجد العقدة الشوكية في الجذر **الظهري** للنخاع الشوكي.

التمرين الثاني : (4ن)

اجب على الاسئلة التالية:

1. ماذا يحدث عند تحريب الفص الجبيني لنصف الكرتين المخيتين؟ 1

..... **شلل كلي**

2. ماذا يحدث عند تحريب الفص القفوي لنصف الكرتين المخيتين؟ 1

..... **عمى كلي**

3. ماذا يحدث عند تحريب السطح الحسي النفسي الخاص بحاسة السمع لنصف الكرتين المخيتين؟ 1

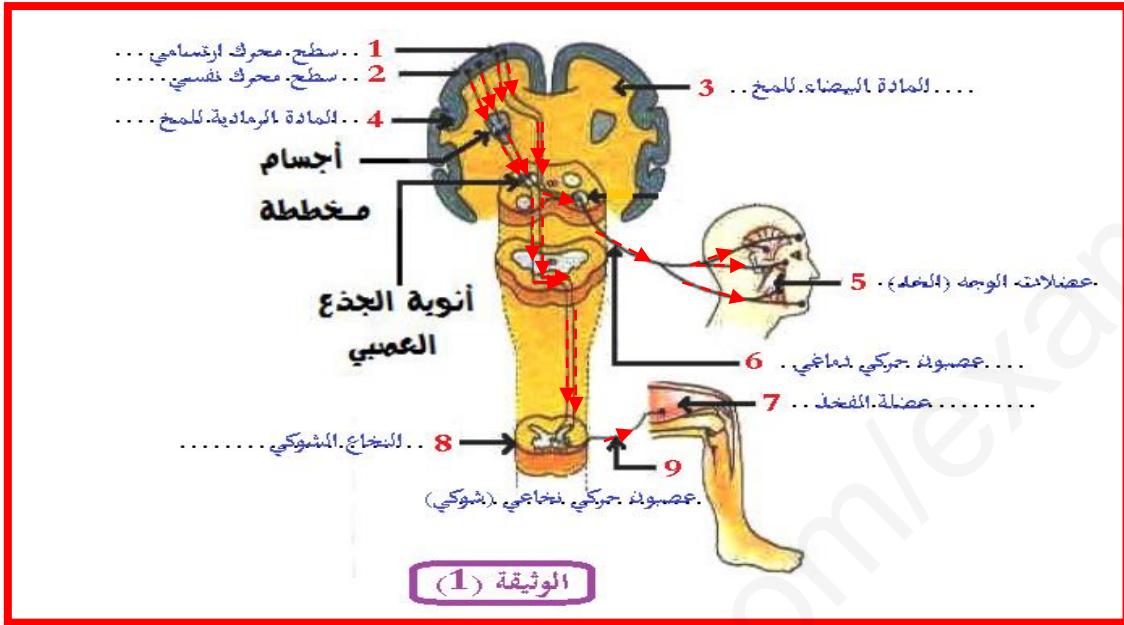
..... **لا يفقد المصاب السمع كلياً بل يبقى قادراً على السمع لكن دون تمييز ما يسمعه**

4. ماذا يحدث عند احداث تنبيه كهربائي للسطح المحرك النفسي لنصف الكرتين المخيتين؟ 1

..... **حدوث حركات متناسقة**

التمرين الثالث : (12 ن)

لاحظ الوثيقة التالية :



1. اعط عنوانا مناسباً للوثيقة.

عنوان الوثيقة : رسم تخطيطي يوضح الطرق العصبية للحركة الإرادية . 1

2. اكتب البيانات المرقمة من 1 الى 9 على الوثيقة. 9*0.5

3. حدد اتجاه الرسالة العصبية على الوثيقة (باستعمال اسهم) 0.5

4. حدد دور العناصر 1.2.5.9 من الوثيقة.

⊕ دور العنصر 1: السطح المحرك الارتسامي: دوره هو اصدار سيالات عصبية حركية مختلفة متوجهة الى مختلف عضلات الجسم. 1

⊕ دور العنصر 2 : السطح المحرك النفسي: دوره هو تأمين التنسيق بين الحركات المختلفة. 1

⊕ دور العنصر 6: العصبون الحركي الدماغي: دوره يعصب عضلات الوجه حيث ينقل سيالات عصبية حركية تؤدي الى استجابتها. 1

⊕ دور العنصر 9: العصبون الحركي النخاعي: دوره يعصب عضلة الفخذ حيث ينقل سيالات عصبية حركية تؤدي الى استجابتها. 1

5. اشرح في نص علمي كيفية انتقال الرسالة العصبية الحركية.

النص العلمي :

تنتقل الرسائل العصبية الحركية من القشرة المخية بواسطة اعصاب حركية دماغية الى عضلات الوجه و بواسطة اعصاب حركية نخاعية التي

تمر بالنخاع الشوكي الى عضلات الجذع و الاطراف في الاتجاه النابذ. 4*0.5

هناك نوعان من الناس على الأرض : من يبحث عن سبل للنجاح ، ومن يبحث عن مبررات للفشل



بالتوفيق للجميع – أستاذ المادة

