

التمرين الأول : لدراسة النشاط الجنسي عند الإناث ننجز التجارب الممثلة في الجدول الموالي :

فئران خاضعة للتجارب		فأر شاهد	الشروط التجريبية
03	02	01	
إستنصال المبيضين ثم حقن الأوستراديول	إستنصال المبيضين	المبيضان سليمان	النتائج التجريبية بعد 3 أشهر
تطور كتلة الرحم			
705 ملغ	120 ملغ	710 ملغ	

1 - ما هو الهدف من هذه التجارب ؟

2 - فسر هذه النتائج .

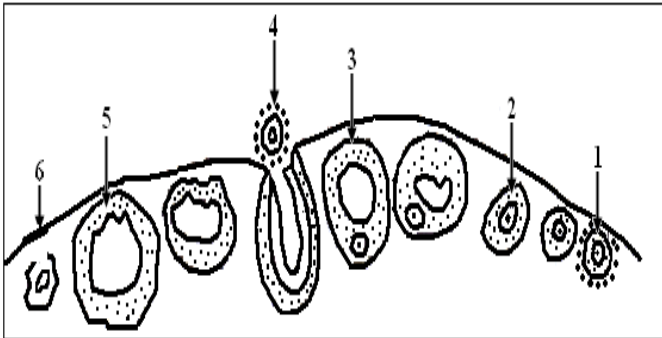
3 - ماذا تستنتج ؟

التمرين الثاني : تمثل الوثيقة التالية التغيرات التي تحدث على مستوى المبيض خلال الدورة الشهرية .

1 - أكتب البيانات المرقمة من 1 إلى 6 .

1	4
2	5
3	6

2 - أذكر المراحل التي تتكون منها هذه الدورة ثم إشرحها .



التمرين الثالث : أربط عناصر القائمة 1 بعناصر القائمة 2 بكتابة الحرف المناسب في الخانة المناسبة من الجدول في الأسفل .

القائمة 1 : 1 - الغدة النخامية . 2 - المبيض . 3 - الإباضة 4 - الهرمون 5 - الحيض . 6 - هرمونات الغدة النخامية .

القائمة 2 : أ - مادة كيميائية ب - تمزق جدار الرحم ج - تؤثر على المبيض د - غدة ذات إفراز داخلي هـ - عضو منتج للبيوضات

و - اليوم 14 من الدورة

6	5	4	3	2	1

التمرين الأول : لدراسة النشاط الجنسي عند الإناث ننجز التجارب الممثلة في الجدول الموالي :

فران خاضعة للتجارب		فأر شاهد	
03	02	01	
إستنصال المبيضين ثم حقن الأوستراديول	إستنصال المبيضين	المبيضان سليمان	الشروط التجريبية
تطور كتلة الرحم			النتائج التجريبية بعد 3 أشهر
705 ملغ	120 ملغ	710 ملغ	

1 - ما هو الهدف من هذه التجارب ؟

معرفة تأثير المبيض على الرحم .

2 - فسر هذه النتائج .

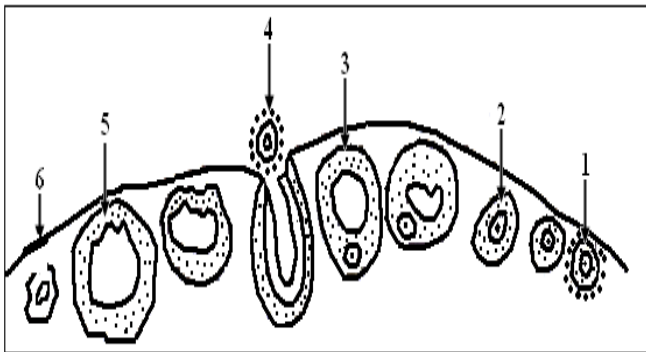
- في وجود المبيضين تكون كتلة الرحم طبيعية ، لأن المبيضين يفرزان الأستراديول بصورة طبيعية الذي يعمل على زيادة كتلة الرحم .

- عند استنصال المبيضين ينعدم إفراز الأستراديول مما يؤدي إلى تناقص كتلة الرحم .

- عند حقن الأوستراديول المستخلص من المبيضين ترتفع كتلة الرحم لتعود إلى القيمة الطبيعية .

3 - ماذا تستنتج ؟

يؤثر المبيضان على الرحم فتزداد كتلته و ذلك عن طريق مادة كيميائية تسري في الدم عبارة عن الأستراديول .



التمرين الثاني : تمثل الوثيقة التالية التغيرات التي تحدث على مستوى المبيض خلال الدورة الشهرية .

1 - أكتب البيانات المرقمة من 1 إلى 6 .

1	: جريب ابتدائي	4	إباضة (تحرر البويضة)
2	جريب ثانوي	5	جسم أصفر
3	جريب ناضج (دوغراف)	6	جدار المبيض (مبيض)

2 - أذكر المراحل التي تتكون منها هذه الدورة ثم إشرحها .

الدورة المبيضية وبها مرحلتان متتاليتان مفصولتان بالإباضة ، مرحلة جريبية و مرحلة لوتينينية

شرح هذه المراحل :

* **المرحلة الجريبية :** مرحلة قبل الإباضة ، و تتميز بتطور أحد الجريبات الموجود في المبيض إلى جريب ابتدائي ثم إلى جريب ثانوي ثم إلى جريب ناضج (جريب دوغراف) .

تظهر في هذه المرحلة نسبة مرتفعة من الأوستروجينات التي يفرزها الجريب .

* **المرحلة اللوتينينية :** مرحلة بعد الإباضة ، و يتم فيها تحول جريب دوغراف بعد الإباضة إلى جسم أصفر ، يتطور هذا الأخير ويصبح قادرا على إفراز البروجيسترون .

* **الإباضة :** تفصل المرحلتين السابقتين وتحدث في اليوم 14 من الدورة الشهرية هي و فيها تحرر البويضة .

التمرين الثالث : أربط عناصر القائمة 1 بعناصر القائمة 2 بكتابة الحرف المناسب في الخانة المناسبة من الجدول في الأسفل .

القائمة 1 : 1 - الغدة النخامية . 2 - المبيض . 3 - الإباضة 4 - الهرمون 5 - الحيض . 6 - هرمونات الغدة النخامية .

القائمة 2 : أ - مادة كيميائية ب - تمزق جدار الرحم ج - تؤثر على المبيض د - غدة ذات إفراز داخلي هـ - عضو منتج للبيوضات

و - اليوم 14 من الدورة

6	5	4	3	2	1
ج	ب	أ	و	هـ	د