

اللقب و الإسم:

التمرين الأول:

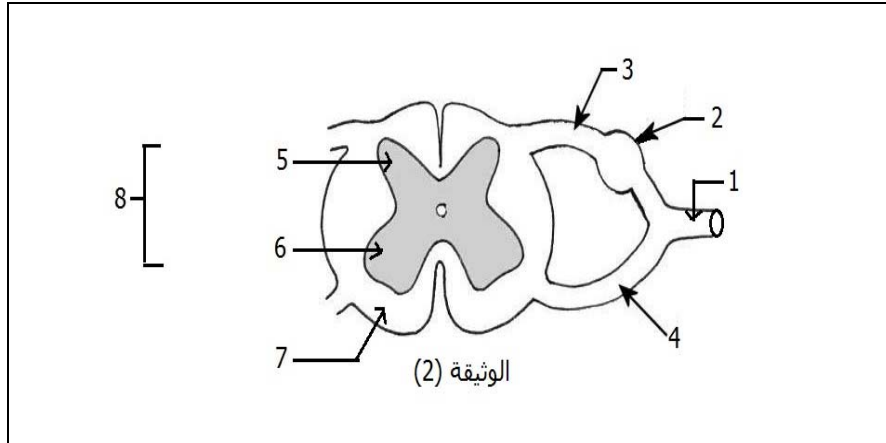
1- تبين الوثيقة (1) حالة إثارة يلجأ إليها الطبيب لمعرفة حالة رد الفعل و عمل النخاع الشوكي. اعتمادا على الوثيقة (1) و على معلوماتك، أكمل الجدول التالي و اشطب العبارات غير المناسبة.

<p>الوثيقة (1)</p>		إسم هذا المنعكس
	كهربائي	آلي (ميكانيكي)	طبيعة المنبّه
	تنقبض إلى الخلف	تمتدّ إلى الأمام	حركة الساق
	تقلص	تسترخي	استجابة عضلة الفخذ
	لاإرادية	إرادية	نوع الحركة

2- تبين الوثيقة (2) مقطعا عرضيا في النخاع الشوكي.

(أ)- أكتب على الرسم مباشرة البيانات الموافقة للأرقام في الوثيقة (2).

(ب)- مثل برسم تخطيطي متقن (عليه العنوان و البيانات) مقطعا عرضيا في العنصر 1 من الوثيقة (2) (أرسم خلف هذه الورقة).



التمرين الثاني:

املا الفراغات في الجمل التالية:

- تنتقل السيالة العصبية من المحيط إلى فهي سيالة عصبية
- تتسبب الضربة الخاطفة بالمطرقة على..... في.....القدم، و تدعى هذه الإستجابة بالمنعكس
- يتكوّن الليف العصبي من و و
- تنتقل السيالة العصبية من المركز إلى فهي سيالة عصبية
- يؤدّي سحب (تمديد) العضلة إلى وهذا ما يسمّى ب
- تتكوّن المادة البيضاء منبينما تتكون المادة الرمادية من
- يتكوّن العصب الشوكي من نوعين من فهو عصب
- في المنعكس العضلي، تلعب العضلة دور و دور

مع تمنياتي بالتوفيق!

الأستاذة ب. نورة

اللقب و الإسم:

التمرين الأول: 10 ن

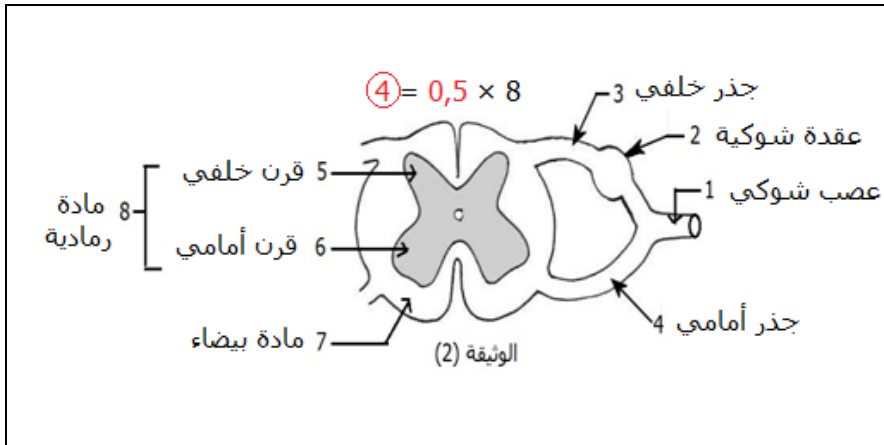
1- تبين الوثيقة (1) حالة إثارة يلجأ إليها الطبيب لمعرفة حالة رد الفعل و عمل النخاع الشوكي. اعتمادا على الوثيقة (1) و على معلوماتك، أكمل الجدول التالي و اشطب العبارات غير المناسبة.

<p>الوثيقة (1)</p>	رضفي 0,5		إسم هذا المنعكس
	كهربائي 0,5	آلي (ميكانيكي)	طبيعة المنبّه
	تنقبض إلى الخلف 0,5	تمتدّ إلى الأمام	حركة الساق
	تتقلص	تسترخي 0,5	استجابة عضلة الفخذ
	لاإرادية	إرادية 0,5	نوع الحركة

2- تبين الوثيقة (2) مقطعا عرضيا في النخاع الشوكي.

(أ)- أكتب على الرسم مباشرة البيانات الموافقة للأرقام في الوثيقة (2).

(ب)- مثل برسم تخطيطي متقن (عليه العنوان و البيانات) مقطعا عرضيا في العنصر 1 من الوثيقة (2) (أرسم خلف هذه الورقة).



دقة الرسم: 0,5 العننوان: 0,5 البيانات: 2,5 = 0,5 × 5

التمرين الثاني: 10 ن

املا الفراغات في الجمل التالية: 10 = 0,5 × 20

- تنتقل السائلة العصبية الحسية من المحيط إلى المركز فهي سائلة عصبية **جائدة**
- تتسبب الضربة الخاطفة بالمطرقة على **وتر أخيل** في **بسط** القدم، و تدعى هذه الإستجابة بالمنعكس **الأخيلي**

- يتكوّن الليف العصبي من **محور أسطواناني** و **غمد النخاعين** و **غمد شوان**
- تنتقل السائلة العصبية الحركية من المركز إلى المحيط فهي سائلة عصبية **نابذة**
- يؤدي سحب (تمديد) العضلة إلى **تقلصها** و هذا ما يسمّى بـ **المنعكس العضلي**
- تتكوّن المادة البيضاء من **ألياف عصبية** بينما تتكون المادة الرمادية من **أجسام خلوية لعصبونات**
- يتكوّن العصب الشوكي من نوعين من **الألياف العصبية** فهو عصب **مختلط**
- في المنعكس العضلي، تلعب العضلة دور **عضو مستقبل** و دور **عضو منفذ**