

الاختبار الفصلي الثاني في مادة علوم الطبيعة والحياة

الجزء الأول (12ن):

التمرين الأول: (6ن)

بعد دراستك للاحتياجات الغذائية عند النبات الأخضر نقترح عليك معطيات الوثيقة (1).

- استعمل معطيات الوثيقة (1) للإجابة عما يلي:

1 - سمّ البيانات الموضحة في الوثيقة (1).

2 - انقل الفقرة التالية وأكمل الفراغات بالمصطلحات العلمية المناسبة .

- يمتص النبات الأخضر المعرض لغاز.....

الموجود في و ذلك على مستوى أوراقه

عبر..... و يطرح غاز و تسمى العملية

الوثيقة (1)

التمرين الثاني: (6ن):

لإيجاد العلاقة بين ظاهرة يقوم بها النبات الأخضر و انتقال

النسغ ، أنجزنا التركيب التجريبي لنوضح هذه الظاهرة

فلاحظنا قطرات مائية على الجدار الداخلي للناقوس الزجاجي

كما هو ممثل في الوثيقة (2).

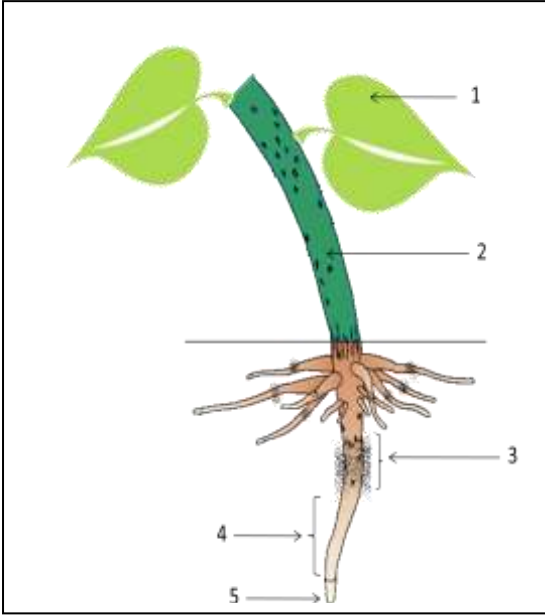
1- أ - فسّر ظهور القطرات المائية على الجدار الداخلي

للساق الزجاجي.

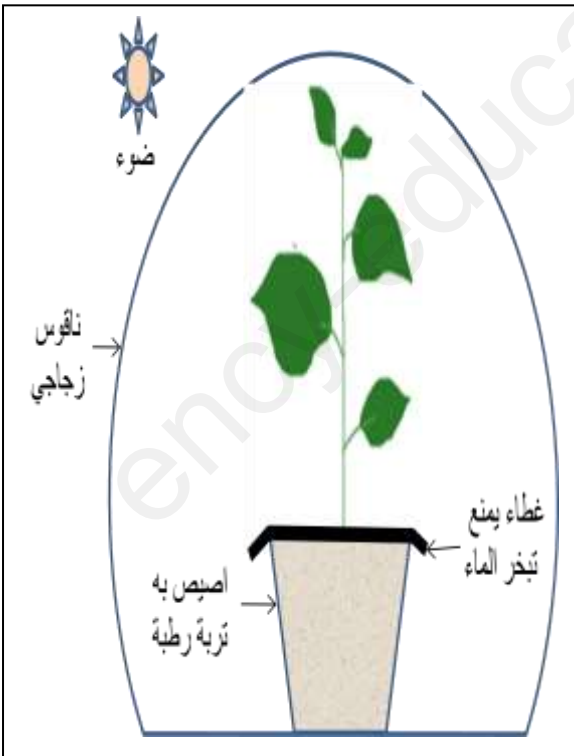
ب - استنتج اسم هذه الظاهرة .

2- وضّح علاقة هذه الظاهرة بانتقال النسغ عند النبات

الأخضر .



الوثيقة (1)

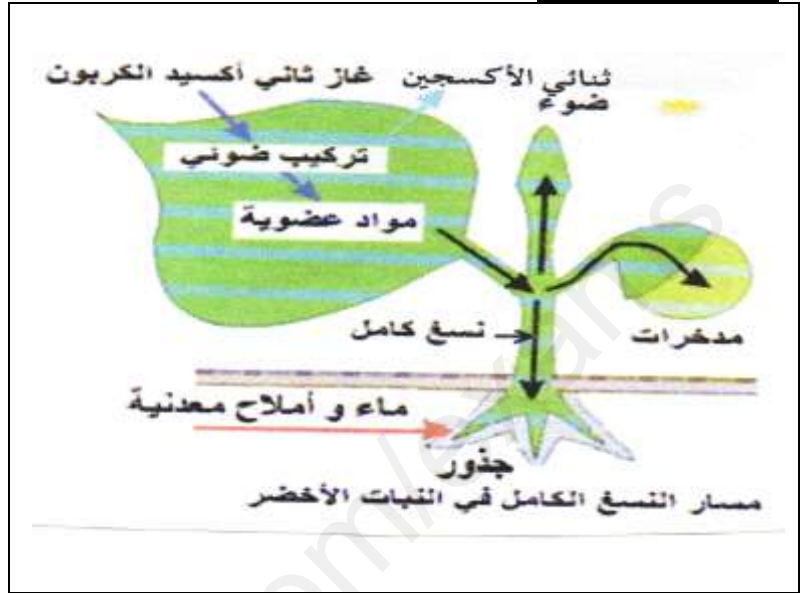


الصفحة 1/2 (اقاب الصفحة)

دخلت إلى البيت هذه الأيام فوجدت أبوك اشترى بعض الفواكه من بينها العنب رغم انه ليس موسمها ، لكن ما لفت انتباه أخوك هو شدة الطعم الحلو لحبات العنب فسألك عن سر هذه الحلاوة .

السندات:

- التحكم في درجة الحرارة .
- التحكم في نسبة الرطوبة .
- التحكم في شدة الإضاءة.
- التحكم في تركيز غاز CO₂ .
- الحماية من الأعشاب الضارة.



الوثيقة (1)

الوثيقة (2): مميزات البيوت البلاستيكية



للإنسان تدخلات ايجابية على النبات الأخضر كالزراعة في البيوت البلاستيكية بحيث أنها توفر كمية كبيرة ونوعية جيدة من المحاصيل الزراعية و في غير مواسمها ، إضافة إلى قيامه بالتشجير و التطعيم و.....

الوثيقة (3)

التعليقات: بالاعتماد على السياق والسندات المقدمة لك ومعارفك :

- 1 - وضّح مصدر طعم الحلاوة في حبات العنب رغم أن هذا النبات يتغذى على مواد معدنية فقط.
- 2 - حدّد الشروط التي يتم التحكم فيها للحصول على فاكهة العنب في غير موسمها (مع تسمية الطريقة).
- 3 - اذكر سلوكيات أخرى ايجابية للإنسان اتجاه النبات الأخضر .

بالتوفيق..... أساتذة المادة

الصفحة 2/2