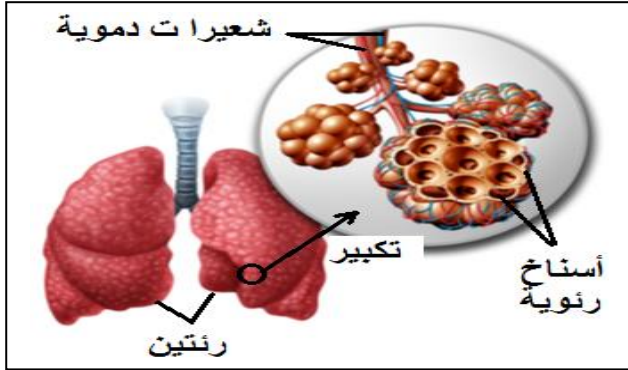


التمرين الأول: (06 ن)

قصد التعرف على المبادلات بين الدم و الرئتين قدمت لك الوثيقة التالية .



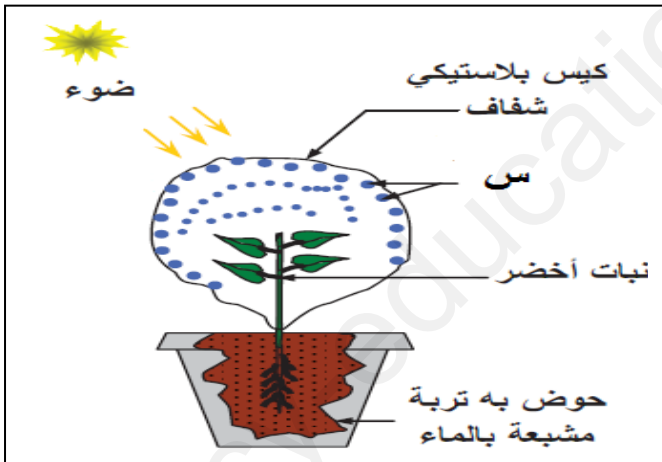
الوثيقة

1 - حدد المبادلات التي تتم بين الدم و الرئتين .

2 - أذكر مميزات الأسناخ الرئوية .

التمرين الثاني: (06 ن)

قام التلميذ إبراهيم بتغطية أوراق نبات أخضر بكيس بلاستيكي شفاف ليكشف عن العملية التي يقوم بها النبات في هذه الحالة .



الوثيقة - 2 -



الوثيقة - 1 -

1 - أ) تعرف على العنصر (س) في الوثيقة (2) .

ب) أذكر العملية التي قام بها النبات في هذه الحالة .

2 - أ) حدد مسار انتقال النسغ الناقص داخل النبات .

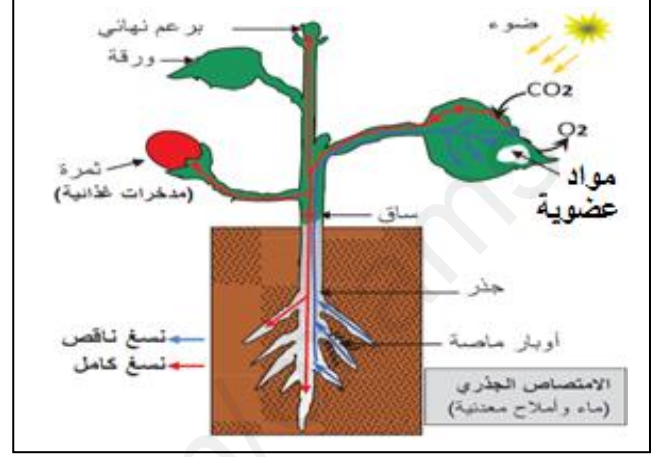
ب) استنتج العلاقة بين هذه الظاهرة المدروسة في الوثيقة (2) و عملية الامتصاص عند النبات الأخضر .

خلال عطلة الربيع خرج محمد مع والده لاقتناء حاجيات الأسرة من خضر و فواكه فلاحظ وجود العنب بكميات كبيرة و ذات جودة عالية فتبادر لذهنه تساؤل عن كيفية نضج هذه الفاكهة قبل أوانها.

السندات :



السند - 2 -



السند - 1 -



السند - 3 -

التعليمات :

بالاعتماد على السندات و معارفك السابقة :

- 1 - سم العملية التي قام بها النبات للحصول على فاكهة العنب .
- 2 - فسر سبب تواجد فاكهة العنب في غير وقتها الطبيعي .
- 3 - قدم سلوكين (2) إيجابيين و سلوكين (2) سلبيين للإنسان اتجاه النبات الأخضر .