

المستوى:

المدة:

الفرض الثاني في مادة: العلوم الفيزيائية و التكنولوجيا.
ساعة (1) واحدة.

❖ التمرين الأول: (6 نقاط)

تبين الوثيقة (01) محمد و هو يراقب أصدقائه و هم يركبون عربة في مدينة الألعاب.

1. املأ الجدول التالي بمتحرك أو ساكن.



بالنسبة	محمد	منذر	علاء
منذر			
علاء			
محمد			

2. متى نقول عن جسم أنه ساكن؟

3. متى نقول عن جسم أنه متحرك؟

4. أذكر مثال عن نسبية الحركة؟

❖ التمرين الثاني: (6 نقاط)

لدينا النقاط (A ، B ، O) من مؤشر (عقرب

1. ماهي الحالة الحركية للنقاط (A ، B ، O) بالنسبة لمحس و اضع ايام امام الساعة و ا

..... : A : B : O

2. ما نوع مسار النقطتين (B . A) بالنسبة لنفس الشخص؟

..... : A : B

3. ما نوع حركة مؤشر الساعة؟ علل اجابتك.

❖ الوضعية الادماجية: (8 نقاط)

يعمل رضا سائق لشاحنة نقل البضائع بمصنع النسيج بولاية غليزان، وأثناء انتقاله مع

ميناء مستغانم . حيث قام ابنه برسم مخطط سرعة حركة الشاحنة منذ انطلاقتها حتى وه

بدلالة الزمن كما هو موضح في الوثيقة (03).

1. ما هي أقصى سرعة وصلت إليها الشاحنة؟ وكم كان زه

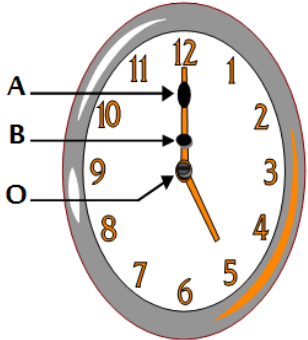
2. حدد مراحل حركة الشاحنة بدلالة الزمن و نوع السرعة

و طبيعة الحركة في كل مرحلة؟

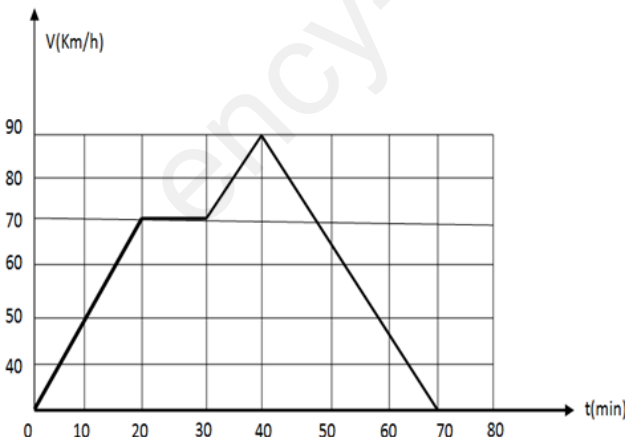
المراحل	المجال الزمني	نوع السرعة	طبيعة الحركة

3. قَدِّم نصائح للسائقين من أجل تفادي حوادث المرور.

انتهى، بالتوفيق



الوثيقة (02)



الوثيقة (03)