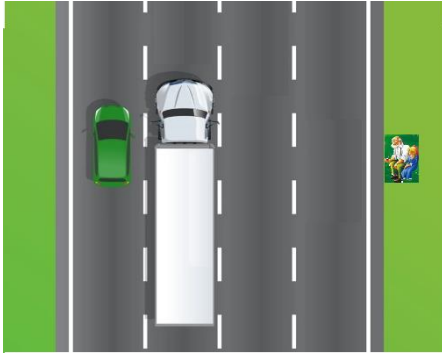


التمرين الأول:

الاسم:..... اللقب:..... القسم:.....

I. اثناء جلوس أسامة مع جده على الرصيف مرت عليهما سيارة وشاحنة تسيران بنفس السرعة في طريق مستقيم كما في الوثيقة المقابلة:

1- اكمل الجدول بوضع متحرك او ساكن.



الجسم	الشاحنة	السيارة	الطريق
المرجع			
الشاحنة			
السيارة			
الطريق			

2- ما نوع مسار كل من السيارة

والشاحنة؟

II. اذا علمت ان السيارة قد انطلقت على الساعة 09:30 صباحا من الجزائر العاصمة ووصلت على الساعة 13:30 مساء الى

مدينة سطيف حيث قطعت السيارة مسافة قدرها 280km .

1- ما هو الزمن الذي استغرقته هذه السيارة للوصول الى مدينة

سطيف؟

2- احسب السرعة المتوسطة لهذه

السيارة؟

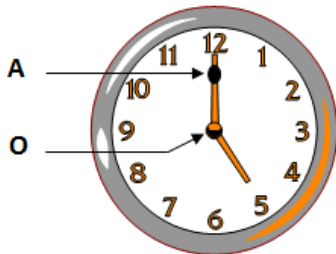
.....

.....

.....

التمرين الثاني

I. لديك النقطتين A ، O من عقارب ساعة و المشار إليهما في الشكل (1):



1. ما نوع حركة النقطة (A):

2. ما نوع حركة النقطة (O):

II. لديك المواضع المتتالية لحركة نقطة من جسم صلب خلال فترات زمنية هـ



نقول عن سرعة النقطة المتحركة أنها لأن

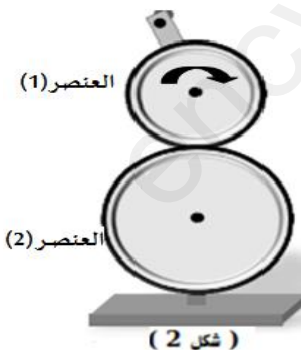
III. إليك الشكل (2) التالي :

1. حدد طريقة نقل الحركة في الشكل (2)؟

2. ماذا نسمي العنصر رقم 1 و 2؟

3. أعد رسم الشكل وحدد عليه جهة دوران للعنصر رقم (2)

4. كيف نجعل العنصرين لهما نفس جهة الدوران ؟ وضح ذلك برسم



(شكل 2)

.....

.....

.....

.....

.....

إليك الجدول التالي، سجلت من خلاله سرعات جسم خلال أزمنة مختلفة.

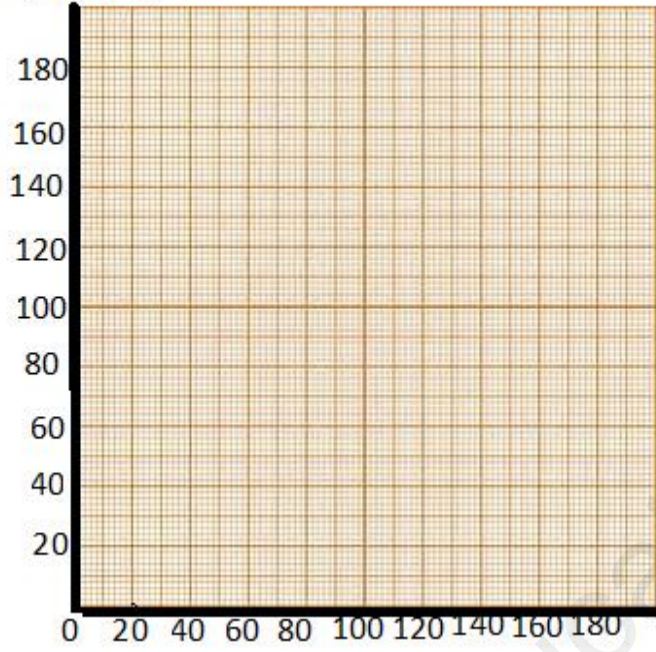
الزمن t(s)	0	20	40	60	100	120	140	160	180
السرعة v(m/s)	0	40	80	120	120	80	80	40	0

1- ارسم مخطط السرعة بدلالة الزمن. حسب السلم التالي. $1\text{cm} \leftarrow 20\text{s}$ $1\text{cm} \leftarrow 20\text{m/s}$ (في الجزء المدرج).

2- قراءة مخطط السرعة: حدد في جدول (الاسفل) مراحل الحركة، المجال الزمني، طبيعة الحركة و السرعة.

3- ما هي سرعة الجسم عند اللحظة $t=90\text{s}$ ؟

السرعة v(m/s)



الزمن t(s)

المرددة	المجال الزمني	سرعة السيارة	طبيعة الحركة