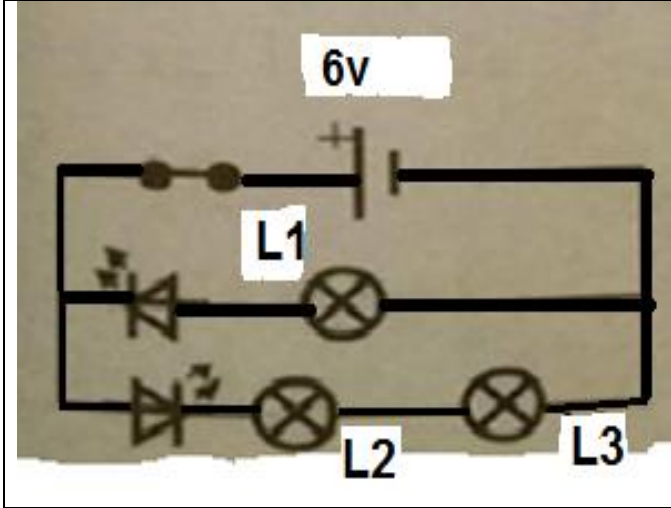


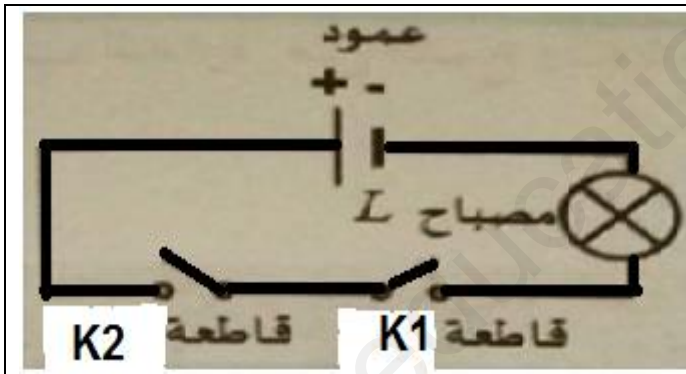
التمرين الأول:



حققنا دائرة باستعمال المخطط النظامي الموضح في الصورة،  
حيث المصابيح متماثلة دالاتها (3V):

- 1- أكمل العبارات التالية بكلمة "ينير" أو "لا ينير"
  - المصباح (L3) .....
  - المصباح (L2) .....
  - المصباح (L1) .....
- 2- ما نوع الربط في الدارة؟

التمرين الثاني:



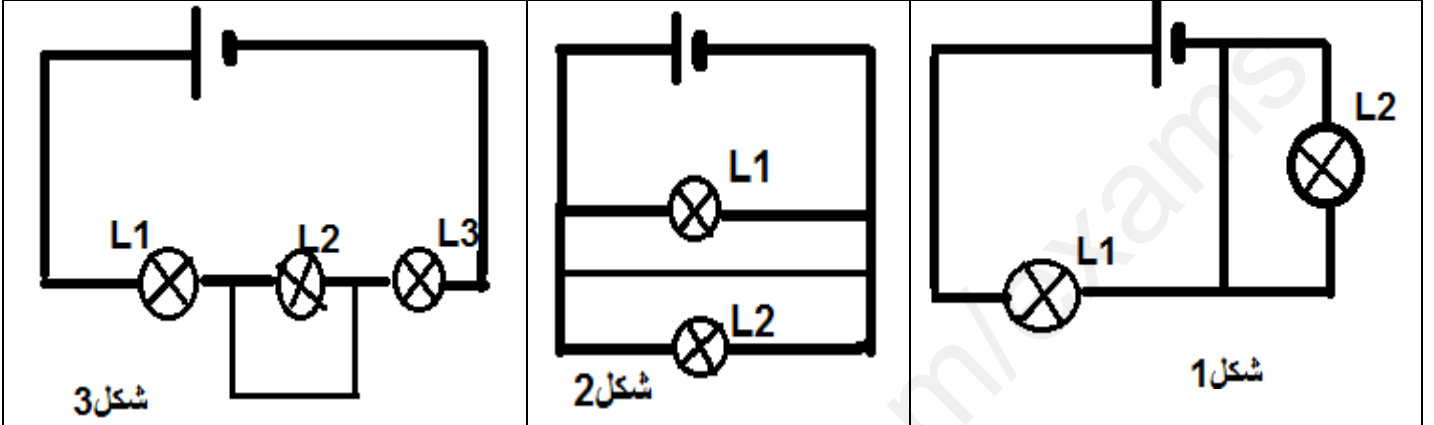
لاحظ مخطط الدارة على اليسار:

- 1- كيف تم توصيل القاطعتين؟
- 2- هل هي دائرة ذهاب-إياب؟ عّلل؟
- 3- أنجز جدول الحقيقة لهذه الدارة؟

جدول الحقيقة:

المصباح	القاطعة K2	القاطعة K1

الوضعية الإدماجية:



1- ما هي العناصر المستقصرة في الدارات أعلاه؟

2- أعد الرسومات و بين بلون مخالف سلك الاستقصار؟

3- بين جهة التيار الكهربائي و مسلكه في كل دارة مع ذكر العناصر الكهربائية المستقصرة و حالة الخطر إن وجد؟

الجواب

إعادة الرسم 1	العناصر المستقصرة في شكل 1، و حالة الخطر:
إعادة الرسم 2	العناصر المستقصرة في شكل 2، و حالة الخطر:
إعادة الرسم 3	العناصر المستقصرة في شكل 3، و حالة الخطر:

تمنياتي لكم بالنجاح و التوفيق

أستاذ المادة: قرقب عبد الحكيم