

المستوى: ثانية متوسط

الأختبار الثاني في مادة التربية الموسيقية

الأسئلة

السؤال الأول: أجب بـ نعم أو لا

1-- ولد بتهوفن سنة 1770

2-- دليل مقام النهوند (سي ، مي ، لا)

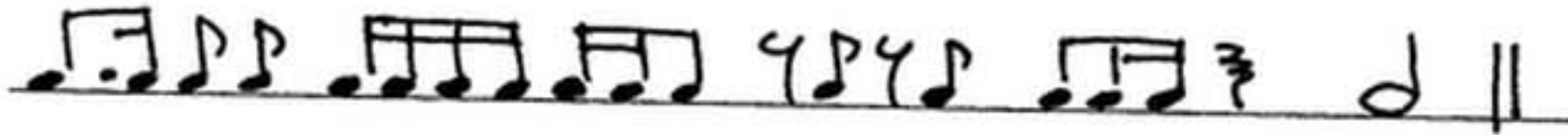
3-- الرابعة التامة زمنها (2.5 بعد)

4-- ضرب السماعي الثقيل ميزانه هو (6^{10})

5-- يتألف السماعي من خمس نغمات

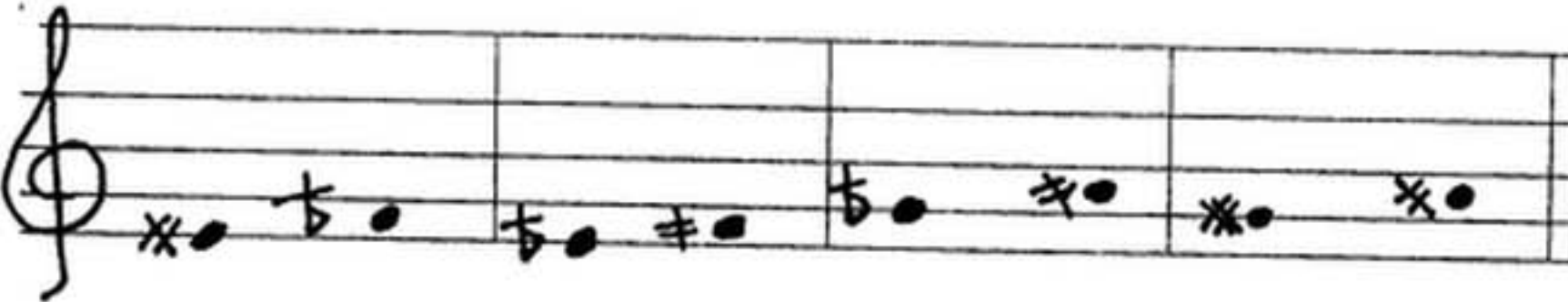
السؤال الثاني:

*ضع الميزان و الحواجز



السؤال الثالث:

أوجد الأبعاد التالية



بالتوفيق