

التمرين الأول: (02 نقاط)

A و B عدنان بحيث:

$$A = 5\sqrt{3} - 4\sqrt{27} + \sqrt{75} \quad B = \frac{5}{7} - \frac{2}{7} \times \frac{4}{2}$$

قياس:

(1) أكتب العبارة A على شكل $a\sqrt{3}$

(2) احسب B واخترل الناتج ان أمكن .

التمرين الثاني: (04 نقاط)لتكن العبارة الجبرية E حيث: $E = (7x - 3)^2 - 9$

(1) أنشر وبسط العبارة E

(2) حل العبارة E

(3) حل المعادلة: $7 \times (7x - 6) = 0$ (4) حل المتراجحة $49x^2 - 42x \geq 49x^2 + 21$ ثم مثل مجموعة حلولها بيانيا**التمرين الثالث (02.5 نقاط):**المستوي منسوب إلى معلم متعامد و متجانس $(O; \vec{i}, \vec{j})$ (الرسم غير مطلوب)

A(1, 3) ; B(0, -2) نقطتان منه.

1. أعط العبارة الجبرية للدالة f الممثلة للمستقيم (AB).

2. هل النقطة C(10, 48) تنتمي إلى المستقيم (AB)؟ برر.

التمرين الرابع: (03.5 نقاط)

وحدة الطول هي السننيمتر

 (O, \vec{OI}, \vec{OJ}) معلم متعامد ومتجانس للمستوي.

(1) علم النقط A(-2; 1) ، B(3; -1) ، C(-2; -3)

(2) أحسب إحداثيتي الشعاع \vec{BA}

(3) أحسب الطولين AB ، BC ثم استنتج نوع المثلث ABC

(4) صورة D بالانسحاب الذي شعاعه \vec{BA} . أحسب إحداثيتي D

* ما نوع الرباعي ABCD

المسألة : (08 ن) (الوضعية الإدماجية)

تقدّم الطالب الجامعي رضا بطلب إلى المدير العام للنشر و الإشهار قصد توظيفه في الفترة المخصصة للمعرض الدولي للكتاب ...
بعد الموافقة من طرف إدارة المعرض لطلب رضا ، اقترحت عليه طريقتين للتعويض (أي :
الراتب الذي يتقاضه رضا خلال فترة التوظيف) :

الصيغة الأولى : 80 DA للساعة الواحدة التي يعملها .

الصيغة الثانية : 900 DA دفع مسبق مع إضافة 40 DA للساعة الواحدة التي يعملها .

استنادا إلى هذه المعطيات أجب على الأسئلة الآتية

(1) أنقل و أكمل الجدول الآتي :

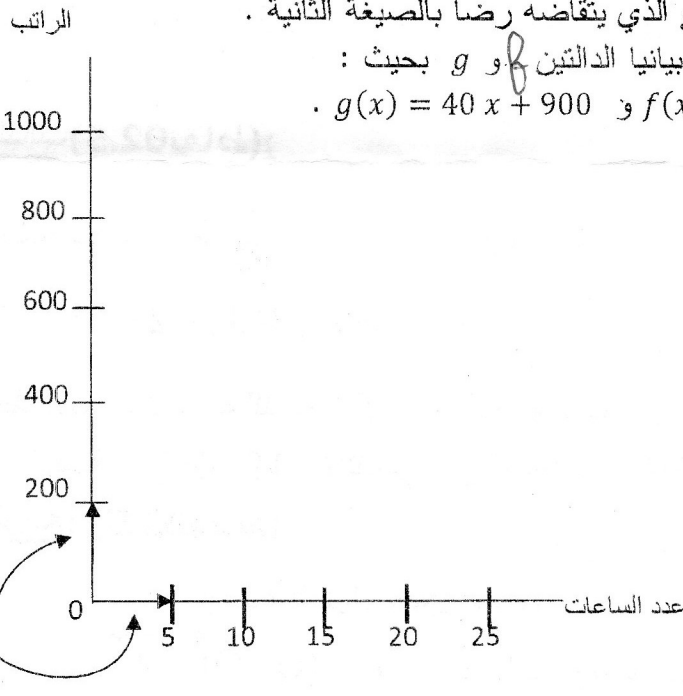
عدد الساعات التي يعملها رضا		20 ساعة	25 ساعة
الراتب المحصّل عليه خلال فترة التوظيف	حسب الصيغة الأولى
	حسب الصيغة الثانية

(2) عبّر بدلالة x عن الراتب $f(x)$ الذي يتقاضه رضا بالصيغة الأولى .

(3) عبّر بدلالة x عن الراتب $g(x)$ الذي يتقاضه رضا بالصيغة الثانية .

(4) بالاستعانة إلى المعلم الآتي مثل بيانيا الدالتين f و g بحيث :

$$f(x) = 80x \quad \text{و} \quad g(x) = 40x + 900$$



(5) عيّن إحداثيي نقطة تقاطع التمثيلين البيانيين للدالتين f و g .
ثم أعط قراءة لهاتين الإحداثيين .

(6) كيف يمكنك مساعدة رضا على اختيار الصيغة الأكثر فائدة ؟ علل إجابتك .

ملاحظة : التنظيم الجيد لورقة الإجابة يؤخذ بعين الاعتبار

النجاح سئم لا تستطيع تسلّقه ويداك في جيبك