

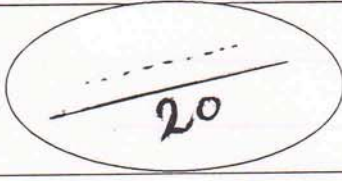
المدة : ساعة

القسم : 2 تسيير وإقتصاد

لقب واسم التلميذ : .....

التمرين الأول : (09 نقاط)

أكمل الجدول التالي :



الأجوبة	الأسئلة
.....	أحسب مشتق الدالة $f(x) = \sqrt{2}$
.....	أحسب مشتق الدالة $g(x) = \frac{x+2}{x-1}$
.....	أحسب مشتق الدالة $h(x) = 3x^2 - 2x + 3$
.....	أحسب مشتق الدالة $f(x) = (x-3)(2x+1)$
.....	أحسب العدد المشتق للدالة $f(x) = x^2$ عند $x_0 = 1$
.....	أكتب معادلة للمماس لمنحنى الدالة $f(x) = x^2$ عند النقطة ذات الفاصل $x_0 = 1$

التمرين الثاني : (11 نقطة)

دالة معرفة على  $\mathbb{R}$  بـ :  $f(x) = x^2 - 2x - 1$ (1) بين أنه من أجل كل عدد حقيقي  $x$  :  $f(x) = (x-1)^2 - 2$ 

الجواب :

( أقلب الصفحة ..... )

(2) .. أدرس اتجاه تغيرات الدالة  $f$  على المجالين  $]-\infty ; 1]$  و  $[1 ; +\infty[$

الجواب :

.....

.....

.....

.....

.....

.....

.....

.....

(3) شكل جدول تغيرات الدالة  $f$  .

الجواب :

.....

.....

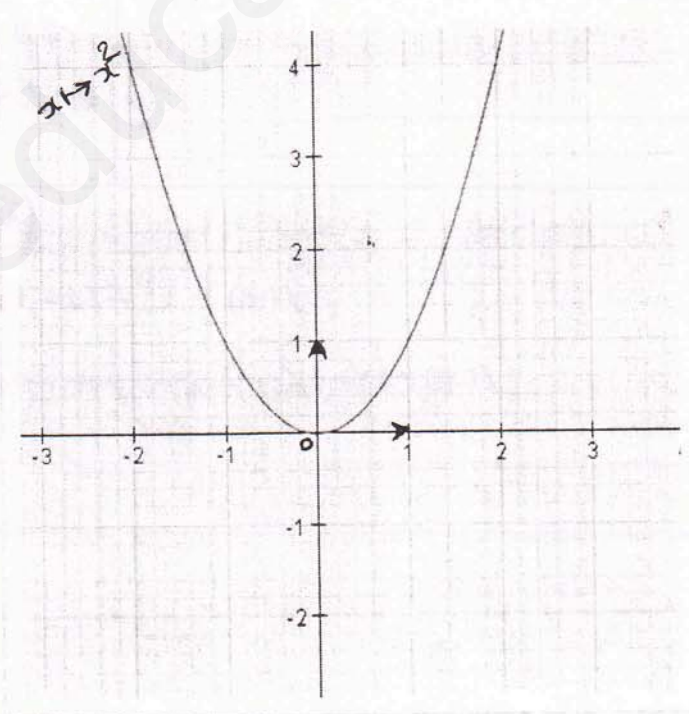
.....

(4) اشرح طريقة لرسم التمثيل البياني للدالة  $f$  انطلاقا من منحنى الدالة مربع ثم أرسمه .

الجواب :

.....

.....



( انتهى . )