

## ثانوية رجائية علاوة - سدراتة

### اختبار الثلاثي الأول في مادة التكنولوجيا

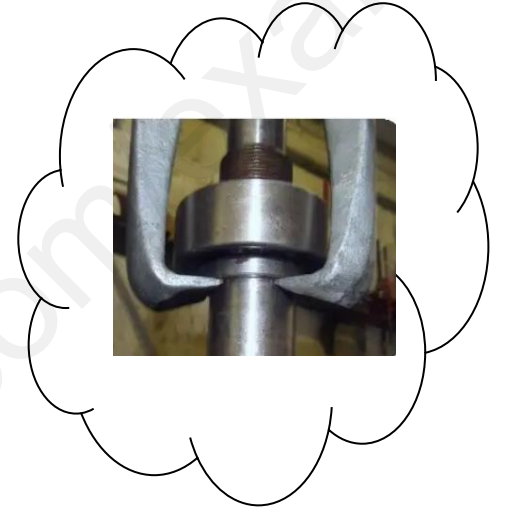
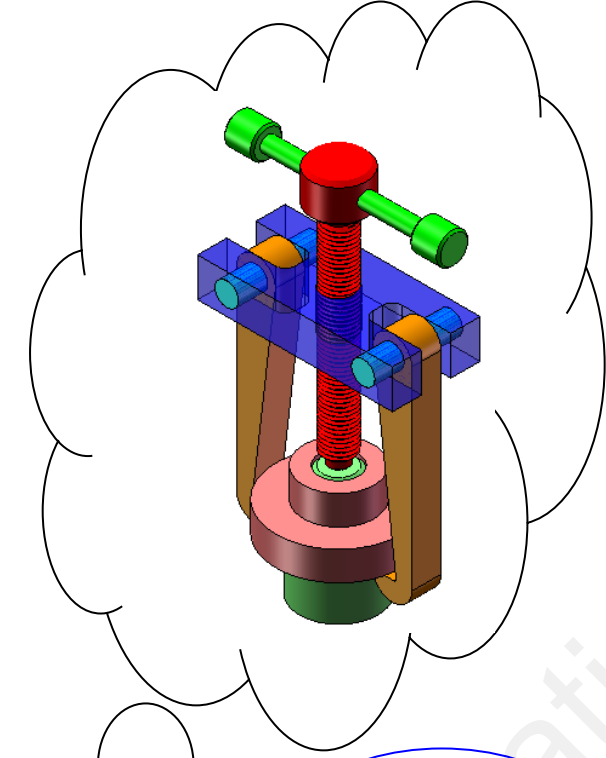
الأستاذة : بلوطار

القسم: 2 ر همكا

المدة: 2 سا

الموضوع: نازع الجلبات (Extracteur de Bague)

I. تحديد موقع الجهاز:



تقترح المؤسسة  
منتجا لتلبية  
الطلب

يبحث الزبون على  
وسيلة يدوية  
تضمن له فك  
القطعتين



II. التحليل الوظيفي: أجب مباشرة على الوثيقة (04)

III. الدراسة البيانية: أجب مباشرة على الوثيقة (05)

مستعينا بالرسم التجميعي، المنظور و خطوط التناسب أكمل المساقط الثلاثة.

المسقط الامامي بقطاع A-A

العلامة:

اللقب: .....

20\

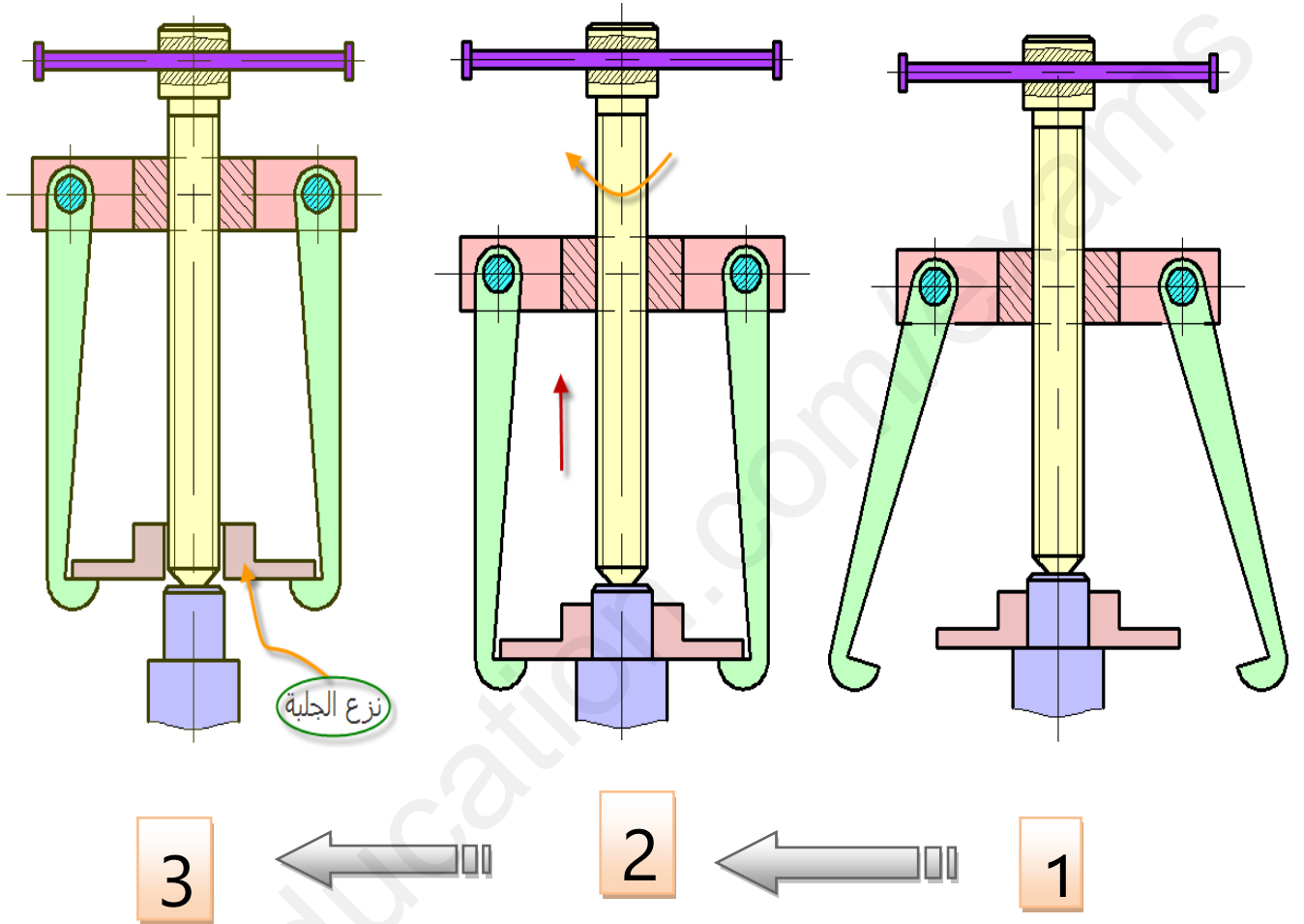
الاسم: .....

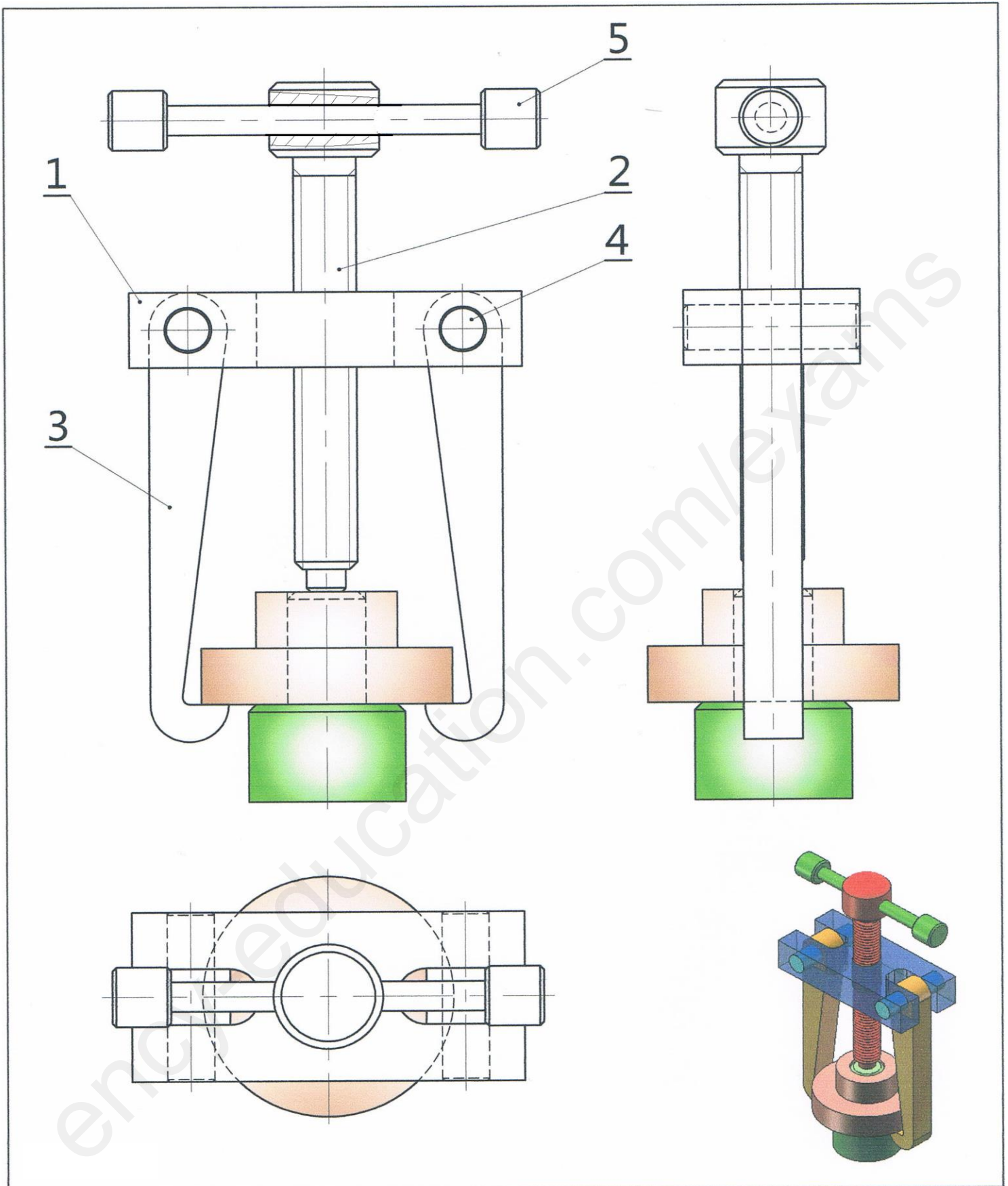
المسقط الجانبي الايسر 🌸  
المسقط العلوي مع تحديد الابعاد 🌸

ency-education.com/exams

## تقديم الجهاز

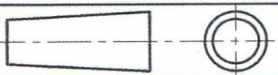
يستعمل هذا الجهاز في تفكيك جلبة او مدحرجة مثبتة على عمود بالشد وذلك بتدور المدورة ( 5 ) يدويا





ثانوية رجائية علاوة - سدراتة -

السلم : 4:3



الوثيقة 3 02

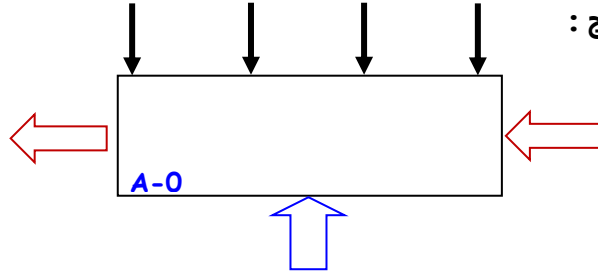
# جهاز نزع

2 ت ر همكا

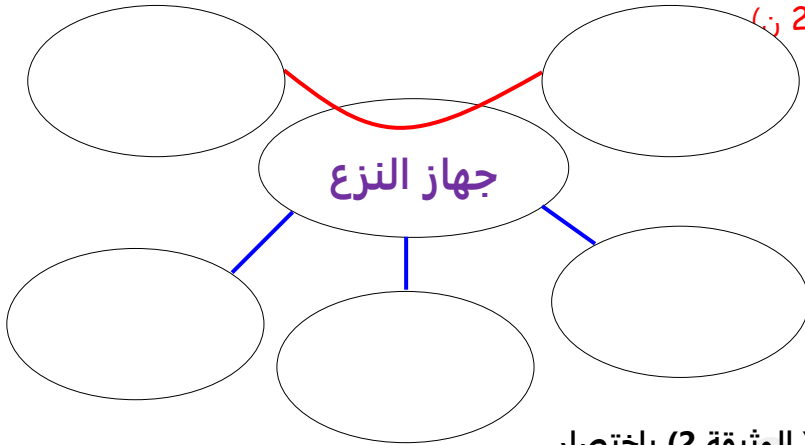


## I. التحليل الوظيفي :

(1) اكمل العلبه A-0 للمنتج :



(2) انجز مخطط تجميعي للوظائف : (2 ن):



الصياغة:

	FP
	FC1
	FC2
	FC3

(3) أشرح المراحل الثلاثة لنزع الجلبة ( الوثيقة 2 ) باختصار

- المرحلة 1 .....
- المرحلة 2 .....
- المرحلة 3 .....

## II. قراءة الرسم :

(1) اذكر أنواع الرسومات الممثلة في الوثيقة (3) و (4)

.....

(2) كم عدد القطع المكونة للجهاز ؟

(3) ماهو المقياس المستعمل في الرسم و ما نوعه ؟ المقياس :

نوعه.....

## III. الدراسة التكنولوجية :

(1) مستعينين بالرسم في الوثيقة (2) رقم الرسم الممثل في الوثيقة (3)

(2) ما نوع القطاع المطبق على برغي التشغيل و الهدف منه ؟

نوع القطاع ..... الهدف ,

(3) أشرح تعيين مادة الجسم (1). « 6 Ni Cr 10 »

: 10

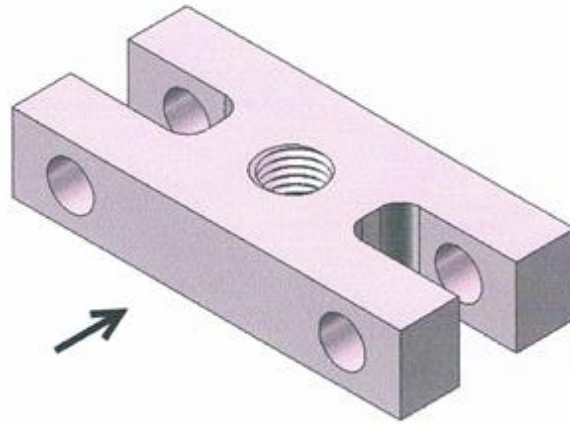
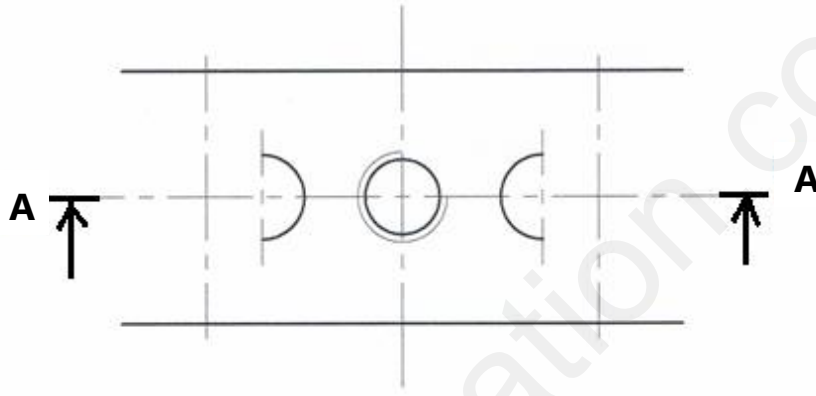
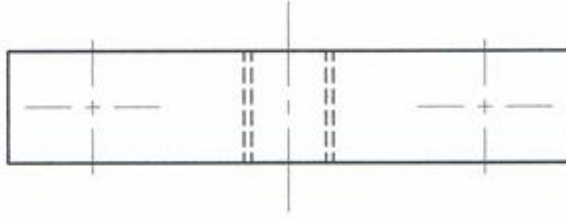
: Ni

: Cr

: 6

✍ ما الفرق بين الزهر والصلب :

.....



ثانوية راجامية علاوة -

السلم : 4:3



الوثيقة : 06

جهاز نزع

2 ت ر همكا