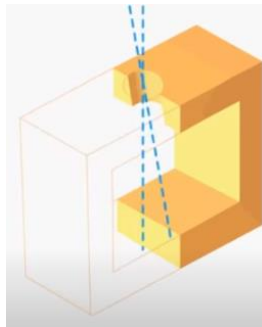
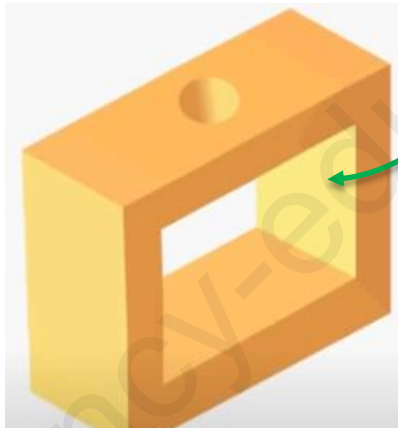
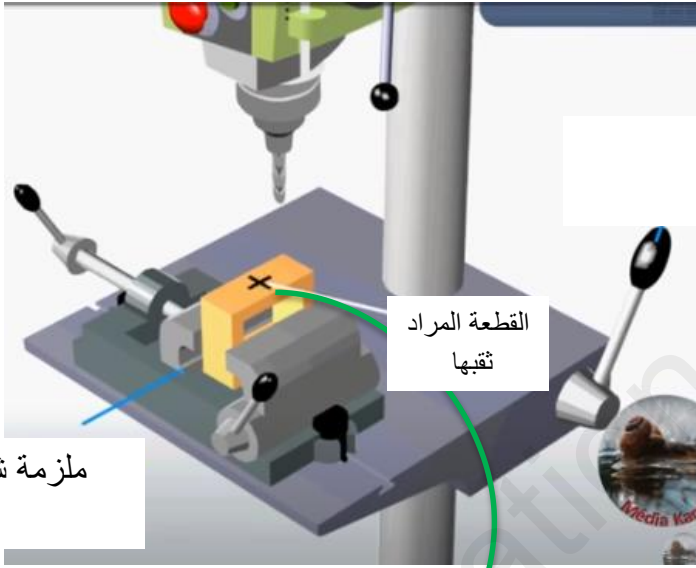




## هندسة ميكانيكية

السنة

الثانية



الأستاذ : لعزازي مهدي

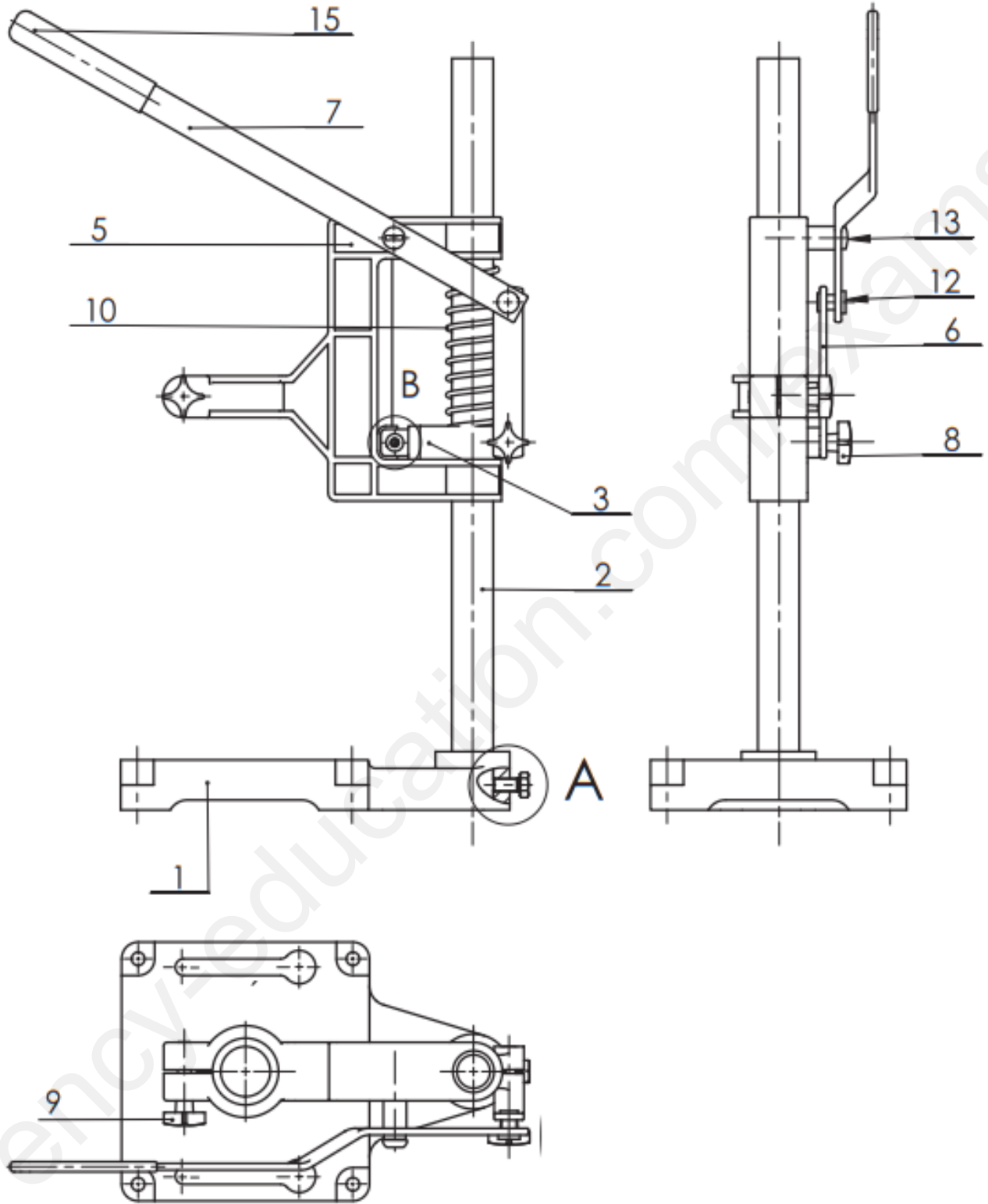
ثانوية : مبارك الميلي

بوعينان - البليدة

الإسم : .....

اللقب : .....

القسم : .....



ملاحظات	سند آلة تنقيب			
ECHELLE :1÷5	ثانوية : مبارك الملي - بوعينان	اللقب : .....		
صفحة 7/1 .		الاسم : .....		

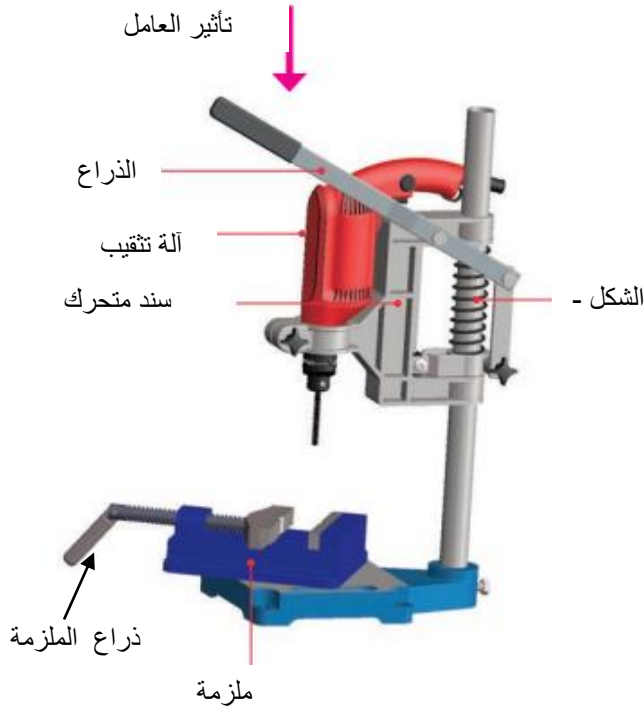
	بلاستيك	مقبض	1	15
تجارة	35 Ni Cr 6	برغي اسطواني بتجويف سداسي M8	1	14
تجارة	35 Ni Cr 6	برغي برأس اسطواني M8	1	13
تجارة	35 Ni Cr 6	برشام برأس مسطح Ø8	2	12
تجارة	35 Ni Cr 6	برغي برأس سداسي M8*16	1	11
	35 Ni Cr 6	نابض	1	10
تجارة	35 Ni Cr 6	صامولة شد M8*35	1	9
تجارة	35 Ni Cr 6	صامولة شد M8*44	1	8
	S 185	ذراع	1	7
	C 40	قضيب	1	6
	Al Si 10	سند متحرك	1	5
	بلاستيك	موجه السند المتحرك	1	4
	Al Si 10	سند ثابت	1	3
	35 Ni Cr 6	عمود	1	2
	EN-GJL-200	قاعدة	1	1
ملاحظات	سند آلة تثقيب	تعيينات	العدد	الرقم
ECHELLE :1÷ 5	- ثانوية :مبارك الملي-	اللقب : .....		
صفحة 7/2 .		الاسم : .....		

\*- يمثل الشكل -01- رسم منظوري لسند آلة التنقيب (SUPPORT DE PERCEUSE) حيث يساعد في تثبيتها .

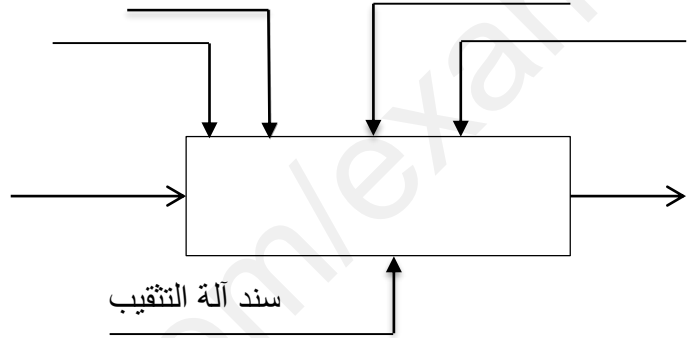
تأثير العامل

مما يسهل على المستخدم انجاز عملية التنقيب بدقة وأقل جهد  
تثبت القطعة المراد تشغيلها على الملزمة . كما هو موضح .

س(1) أكمل مخطط العلبة 0 - A . للسند:



الشكل -



الشكل -01

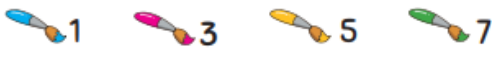
س(2) أتمم المخطط التالي .



س(3) أتمم جدول صياغة الوظائف التالي

الوظيفة	الصياغة

س(4) على جميع مساقط الرسم التجميعي للون القطع التالية .

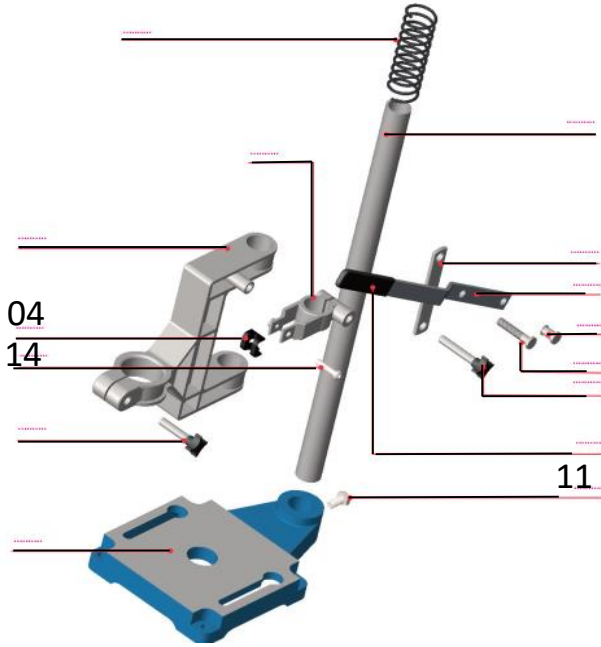


- حدد في مجموعتين : مجموعة القطع المتحركة ( A ) و مجموعة القطع الساكنة ( B )

\* المجموعة A {

\* المجموعة B {

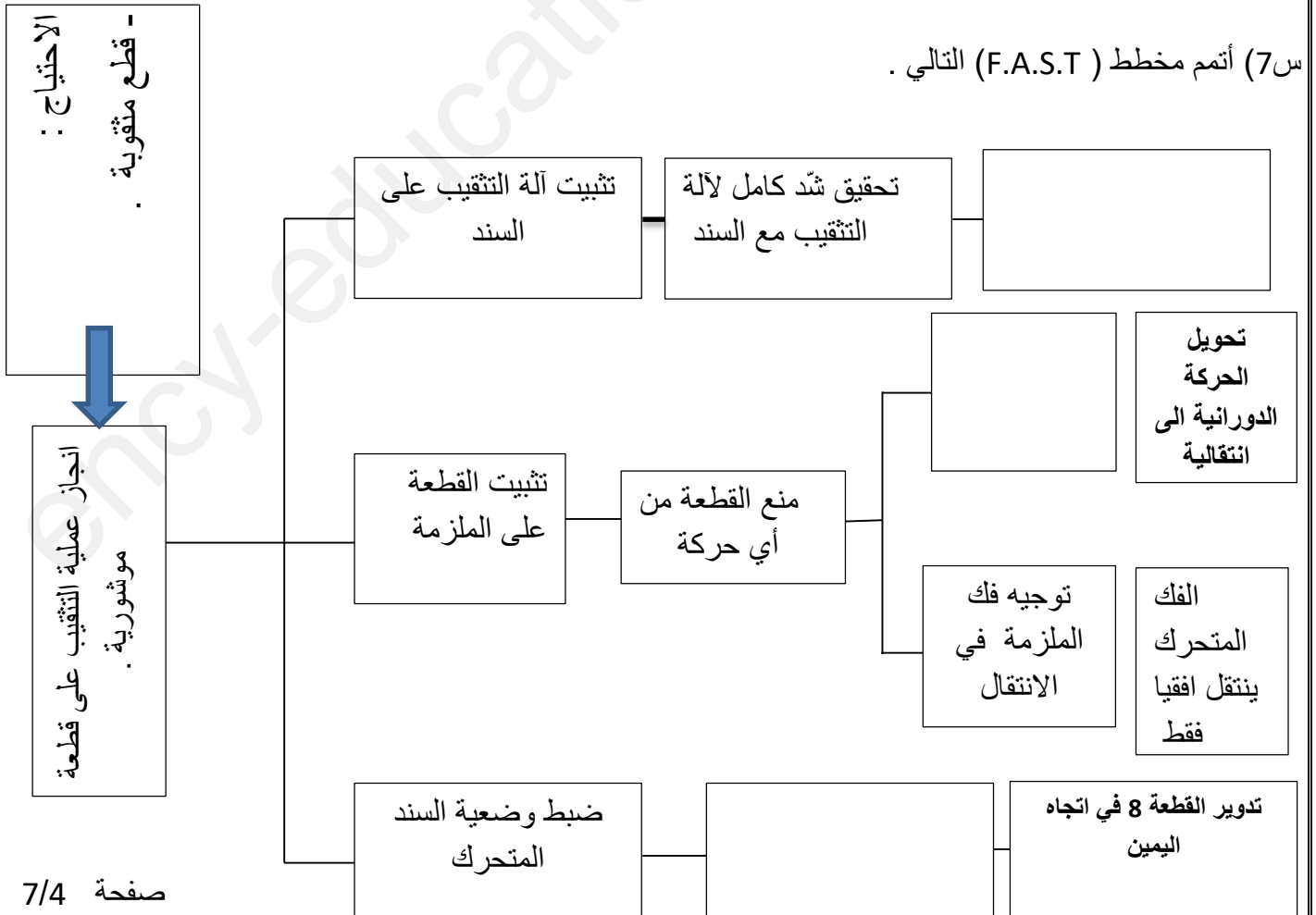
س5) أعد ترقيم القطع على الرسم المنظوري المفكك



س6) اشرح تعيين مواد صنع القطع التالية :

EN-GJL-200	القطعة 01
Al Si 10	القطعة 03
35 Ni Cr 6	القطعة 02

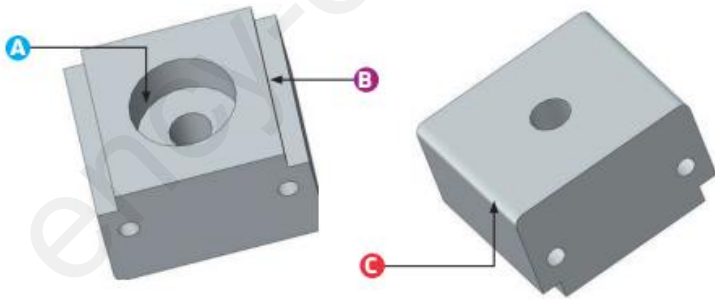
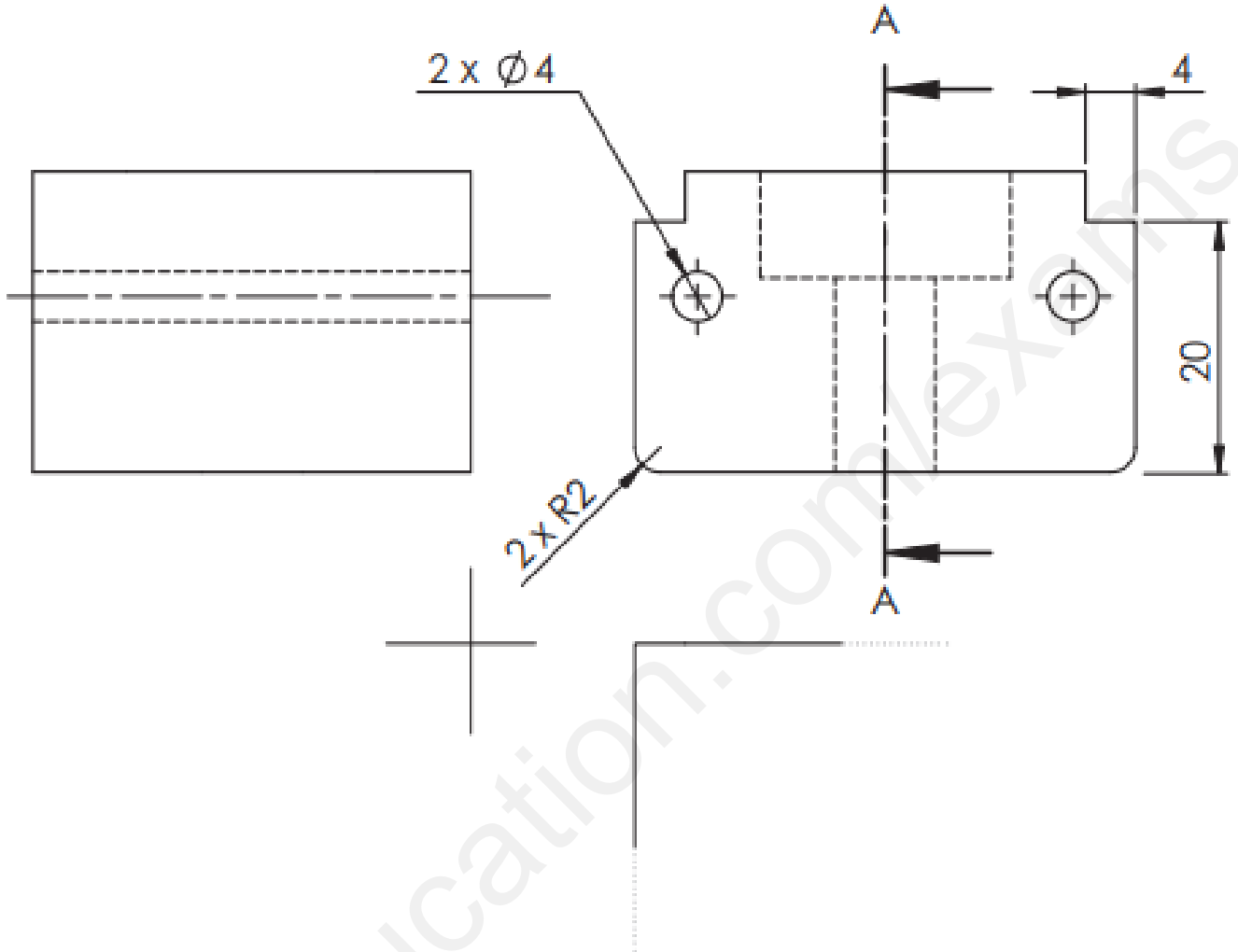
س7) أتمم مخطط (F.A.S.T) التالي .



س8) أتمم - المسقط الجانبي الأيمن بقطاع A-A .

- المسقط العلوي .

- سجل الأبعاد على الرسم بدون قيم .

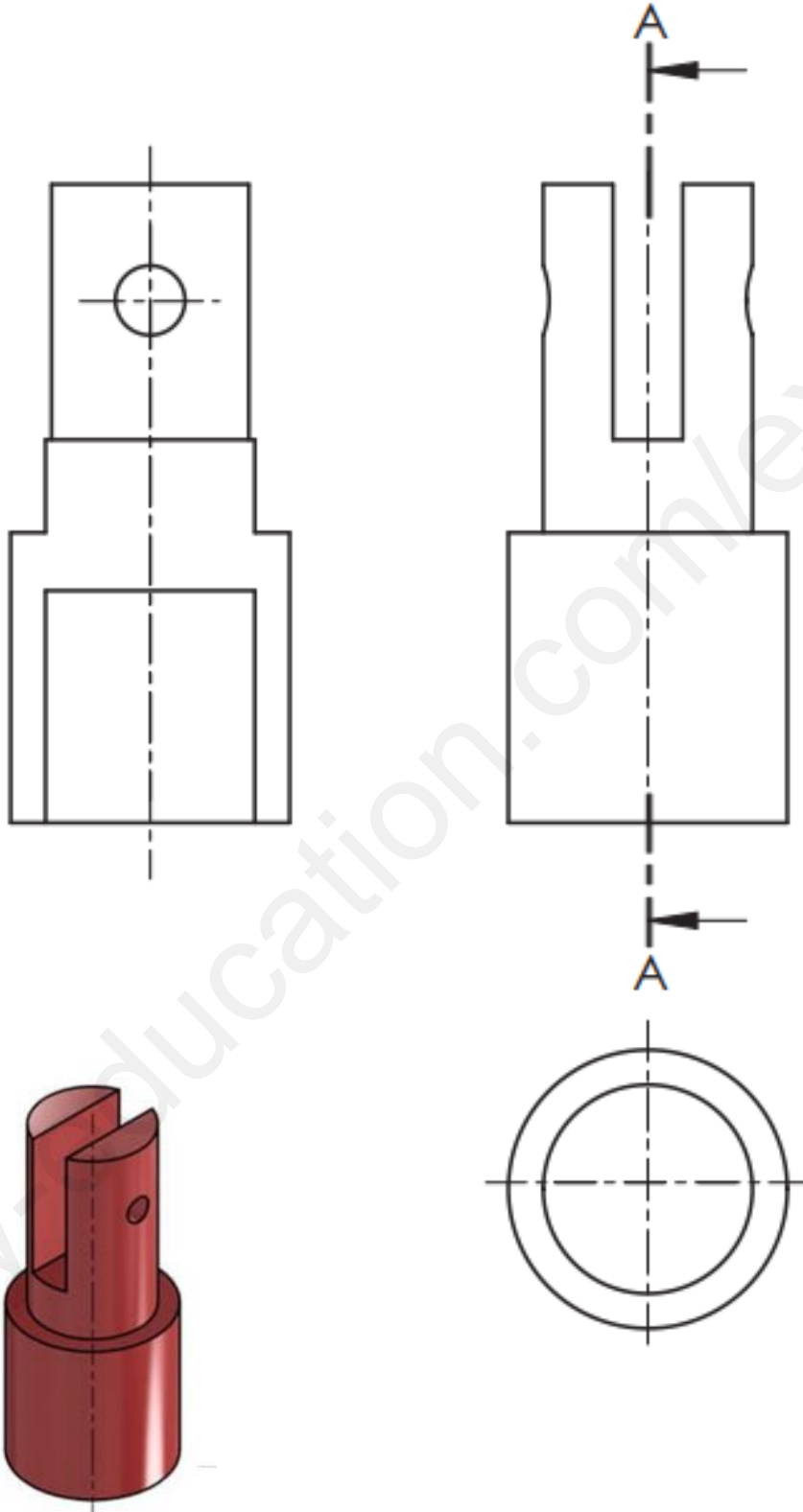


ملاحظات				
ECHELLE : 1÷2	ثانوية : مبارك الميلي -	اللقب : .....		
صفحة 7/5 .		الاسم : .....		

س8) أتمم

- المساقط : الأمامي , الجانبي الأيمن بقطاع A-A - المسقط العلوي .

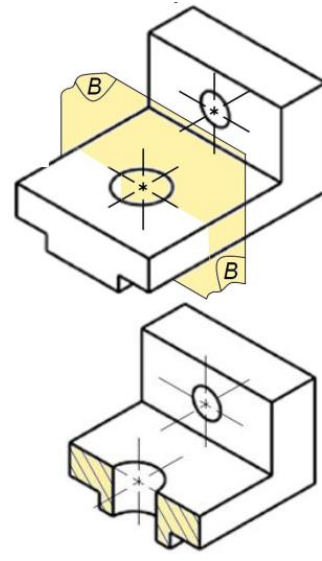
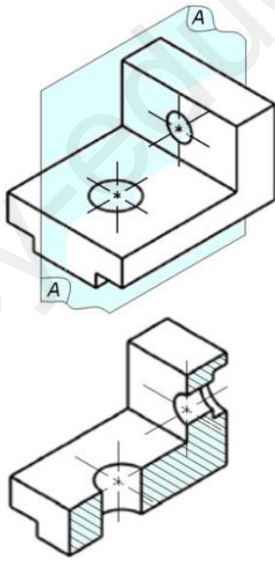
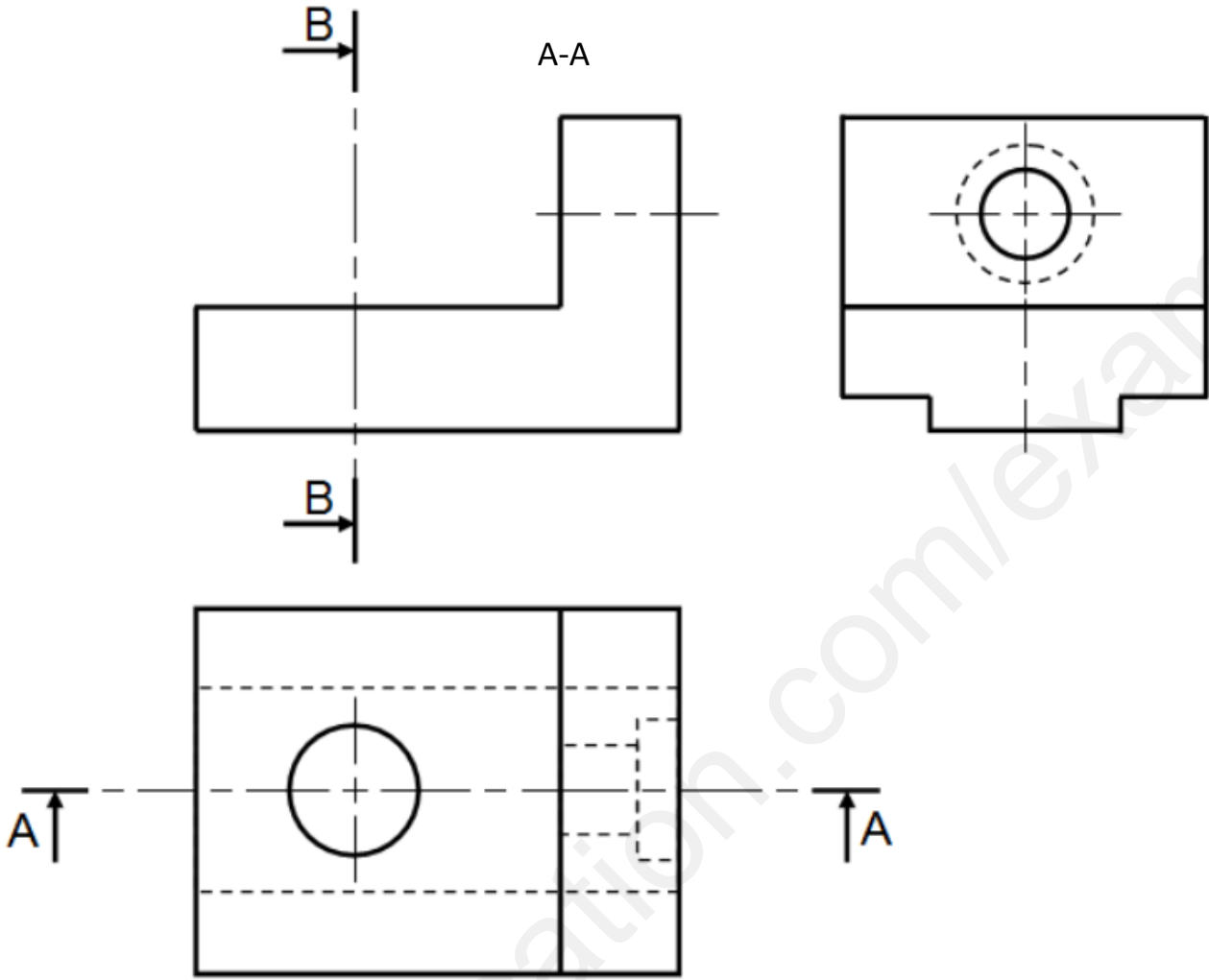
- سجل الأبعاد على الرسم بدون قيم .



ملاحظات			
ECHELLE : 1÷2	ثانوية : مبارك الميلي -	اللقب : .....	
صفحة 7/6		الاسم : .....	

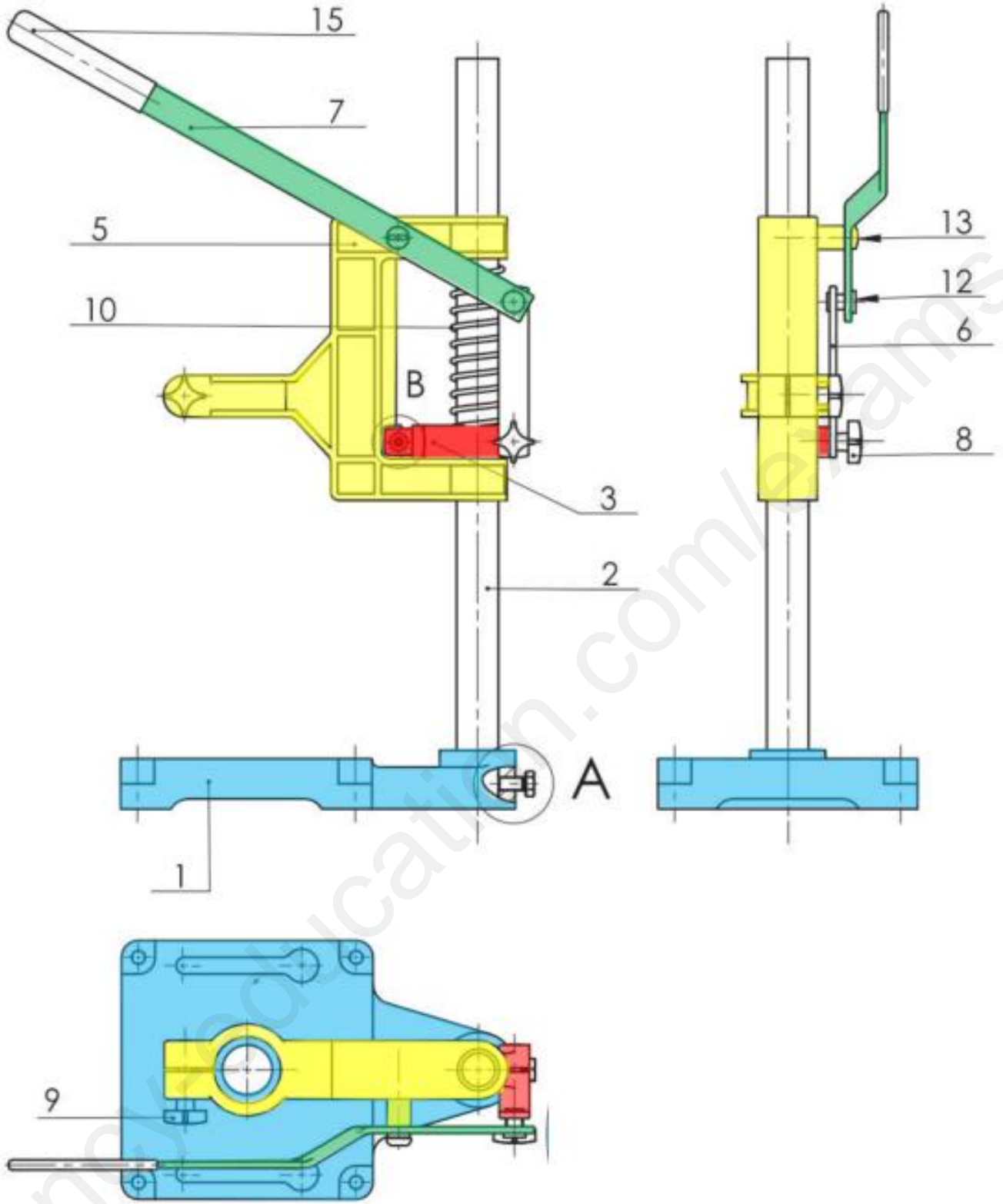
س9) أتمم

- المساقط : الأمامي بقطاع A-A - المسقط الجانبي الأيسر بقطاع B-B .



ملاحظات				
ECHELLE : 1÷2	ثانوية : مبارك الميلي -	اللقب : .....		
صفحة 7/7		الاسم : .....		

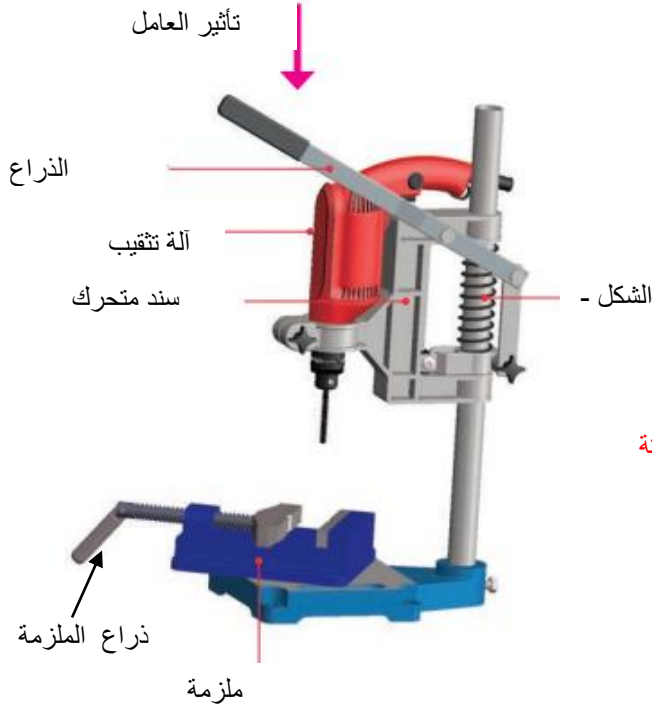




ملاحظات	سند آلة تثقيب			
ECHELLE : 1÷5	ثانوية : مبارك الميلي - بوعينان	اللقب : .....		
صفحة 7/1		الاسم : .....		

	بلاستيك	مقبض	1	15
تجارة	35 Ni Cr 6	برغي اسطواني بتجويف سداسي M8	1	14
تجارة	35 Ni Cr 6	برغي برأس اسطواني M8	1	13
تجارة	35 Ni Cr 6	برشام برأس مسطح Ø8	2	12
تجارة	35 Ni Cr 6	برغي برأس سداسي M8*16	1	11
	35 Ni Cr 6	نابض	1	10
تجارة	35 Ni Cr 6	صامولة شد M8*35	1	9
تجارة	35 Ni Cr 6	صامولة شد M8*44	1	8
	S 185	ذراع	1	7
	C 40	قضيبي	1	6
	Al Si 10	سند متحرك	1	5
	بلاستيك	موجه السند المتحرك	1	4
	Al Si 10	سند ثابت	1	3
	35 Ni Cr 6	عمود	1	2
	EN-GJL-200	قاعدة	1	1
ملاحظات	سند آلة تثقيب	تعيينات	العدد	الرقم
ECHELLE :1÷ 5	- ثانوية :مبارك الملي-	اللقب : .....		
صفحة 7/2 .		الاسم : .....		

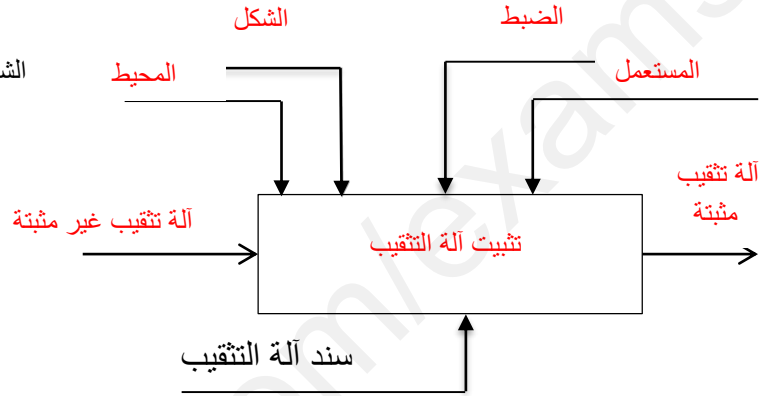
\*- يمثل الشكل -01- رسم منظوري لسند آلة التنقيب (SUPPORT DE PERCEUSE) حيث يساعد في تثبيتها .



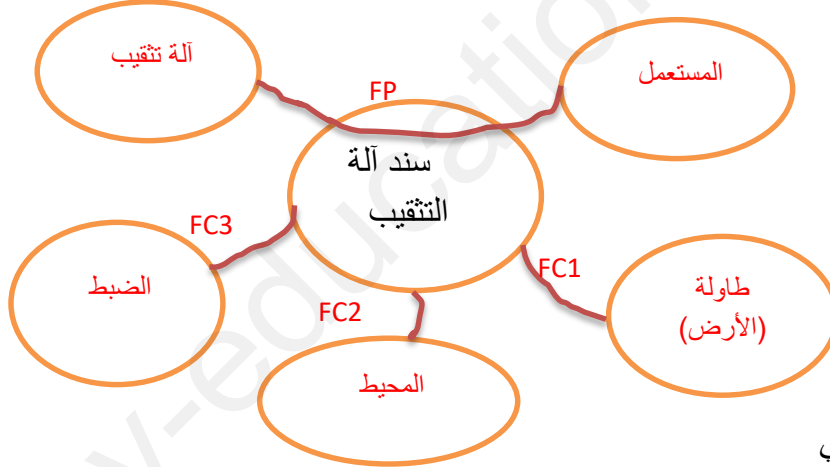
الشكل -01

مما يسهل على المستخدم انجاز عملية التنقيب بدقة وأقل جهد  
تثبت القطعة المراد تشغيلها على الملازمة . كما هو موضح.

س(1) أكمل مخطط العلبة 0 - A . للسند:



س(2) أتمم المخطط التالي .



س(3) أتمم جدول صياغة الوظائف التالي

الصياغة	الوظيفة
السماح للمستعمل بتثبيت آلة التنقيب	FP
تسمح بتحقيق وضع مستقر للسند	FC1
المواد المصنوع منها تلائم الوسط المحيط	FC2
ضبط الوضعية المناسبة التي تسمح للمستعمل بإنجاز عمله.	FC3

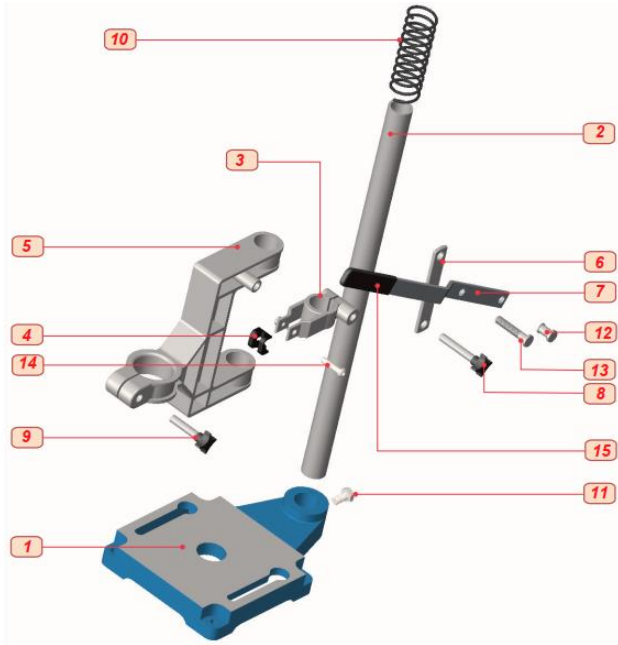
س(4) على الرسم التجميعي للون القطع بألوان مختلفة .

- حدد في مجموعتين : مجموعة القطع المتحركة ( A ) و مجموعة القطع الساكنة ( B )

\* المجموعة A {

\* المجموعة B {

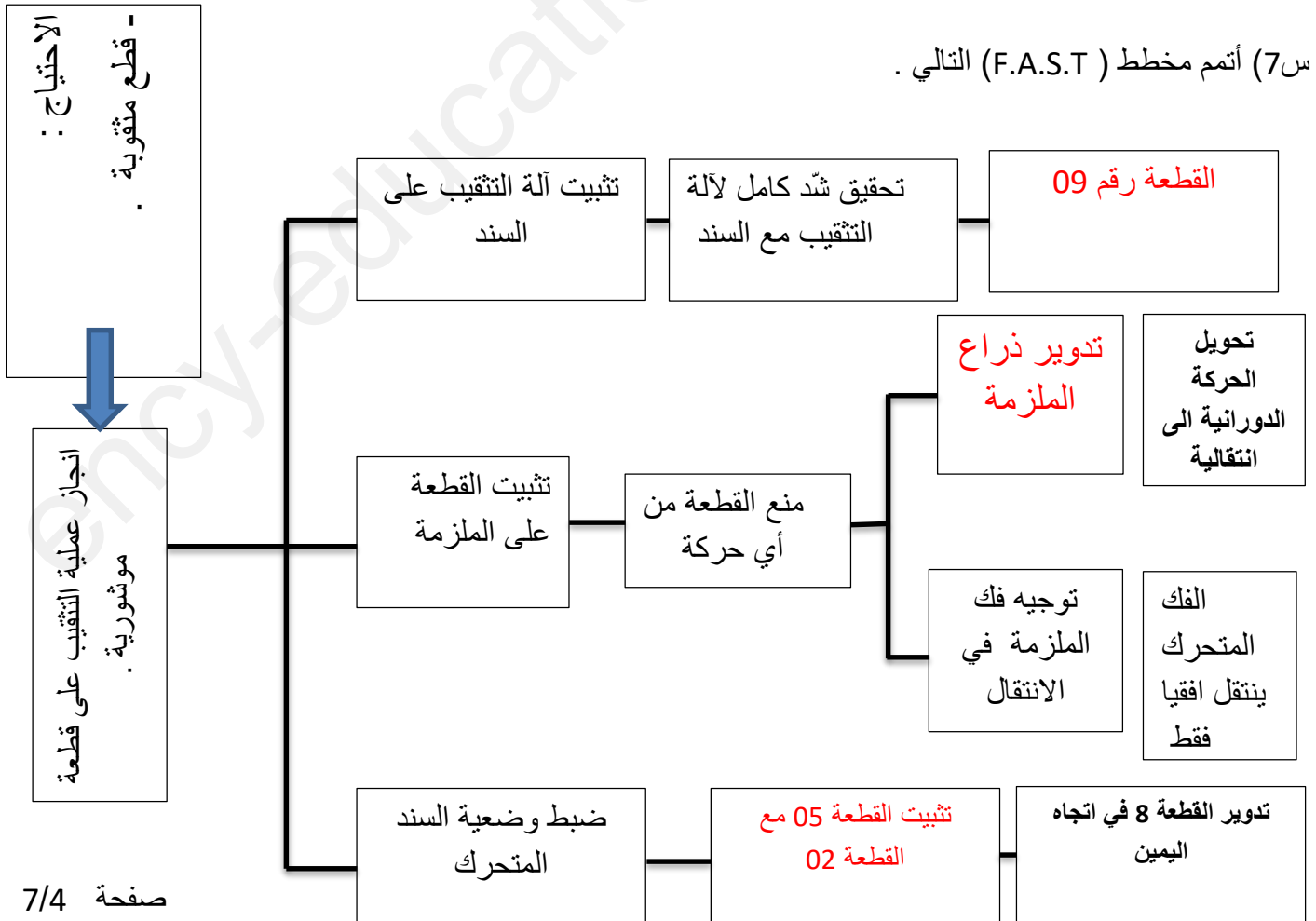
س5) أعد ترقيم القطع على الرسم المنظوري المفكك



س6) اشرح تعيين مواد صنع القطع التالية :

القطعة 01	EN-GJL-200 زهر غرافيتي رقائقي المقاومة الدنيا لحد الإنكسار رمز المواصفة - الأوروبية
القطعة 03	Al Si 10 سبيكة الومنيوم 10 % سيليسيوم عنصر إضافي سيلييوم عنصر قاعدي الومنيوم
القطعة 02	35 Ni Cr 6 نسبة كروم ضرب المعامل عنصر إضافي ثاني كروم عنصر إضافي أول نيكل حديد صلب ضعيف المزج 0.35% كربون

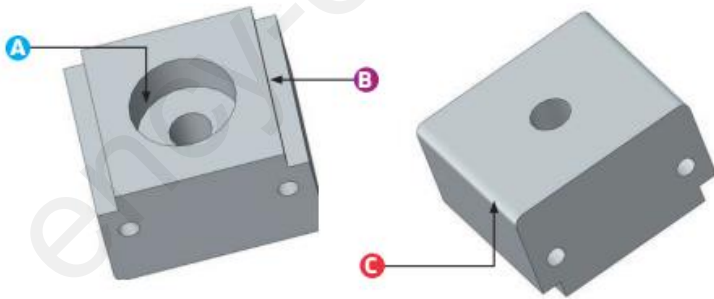
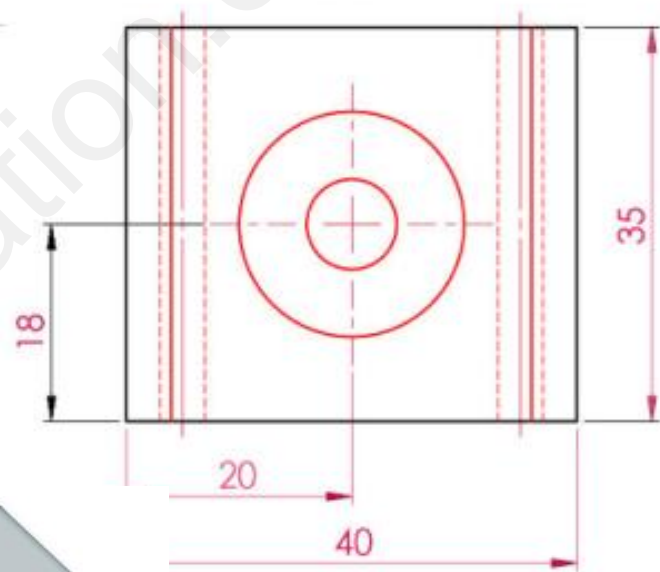
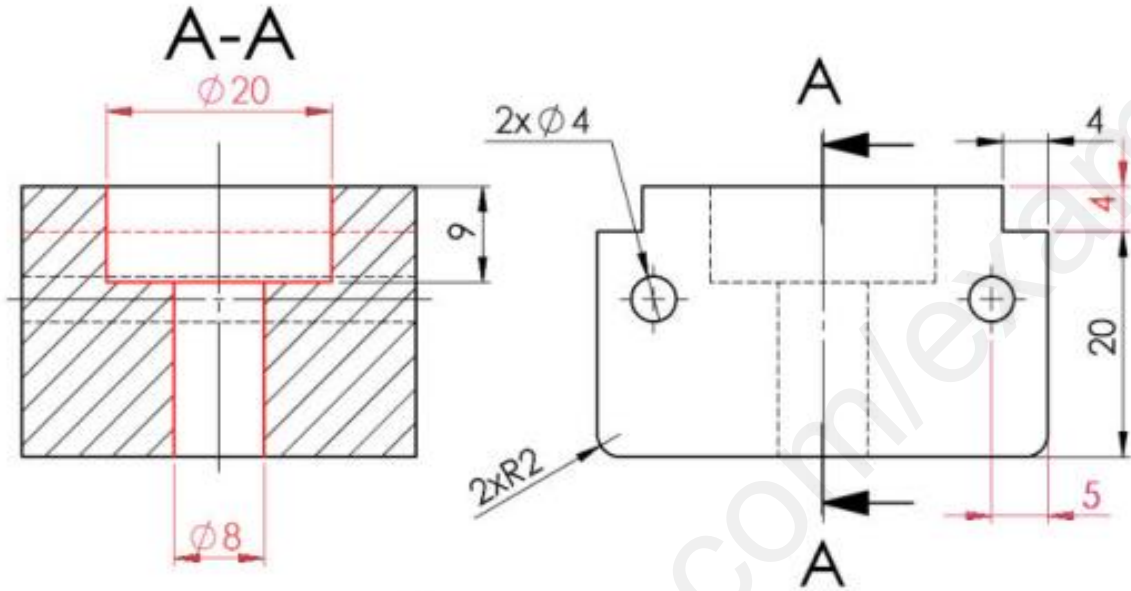
س7) أتمم مخطط (F.A.S.T) التالي .



س8) أتمم - المسقط الجانبي الأيمن بقطاع A-A .

- المسقط العلوي .

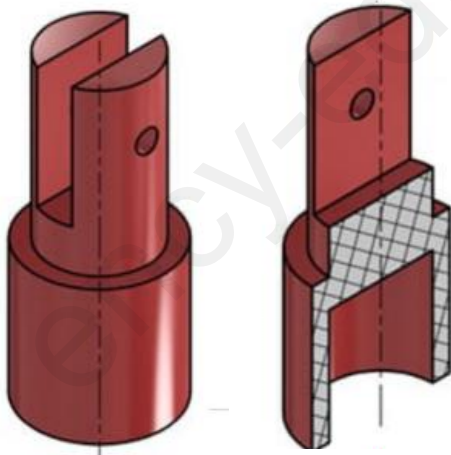
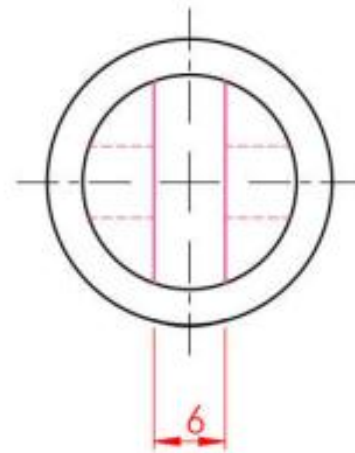
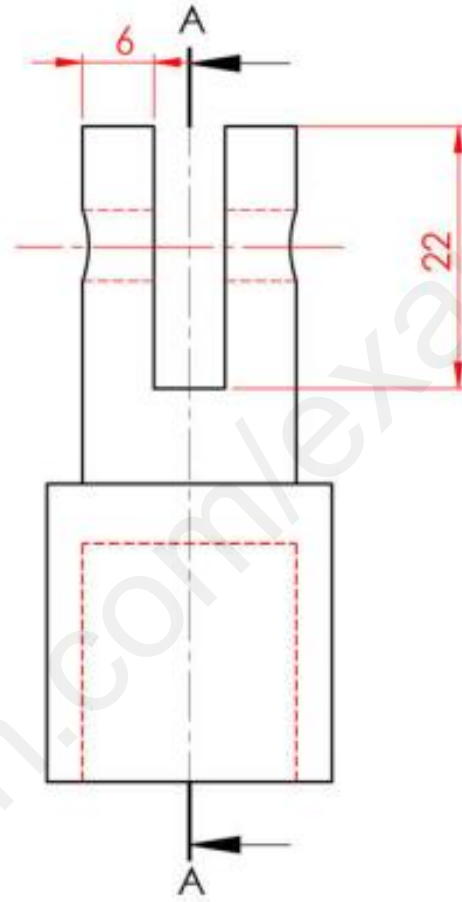
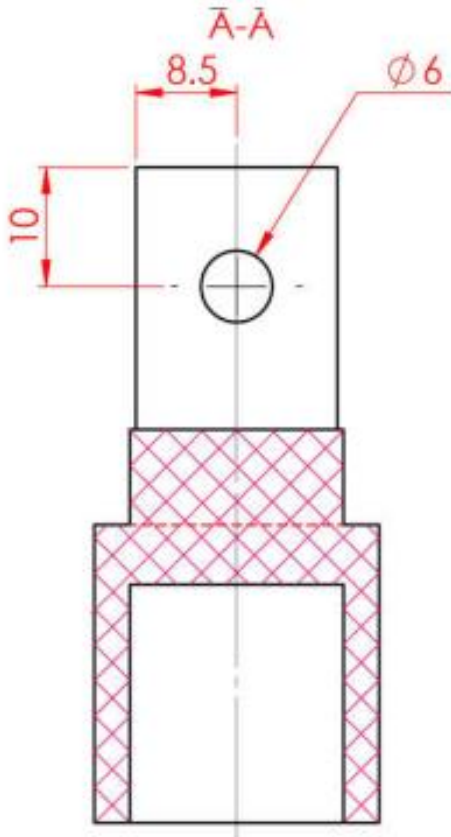
- سجل الأبعاد على الرسم .



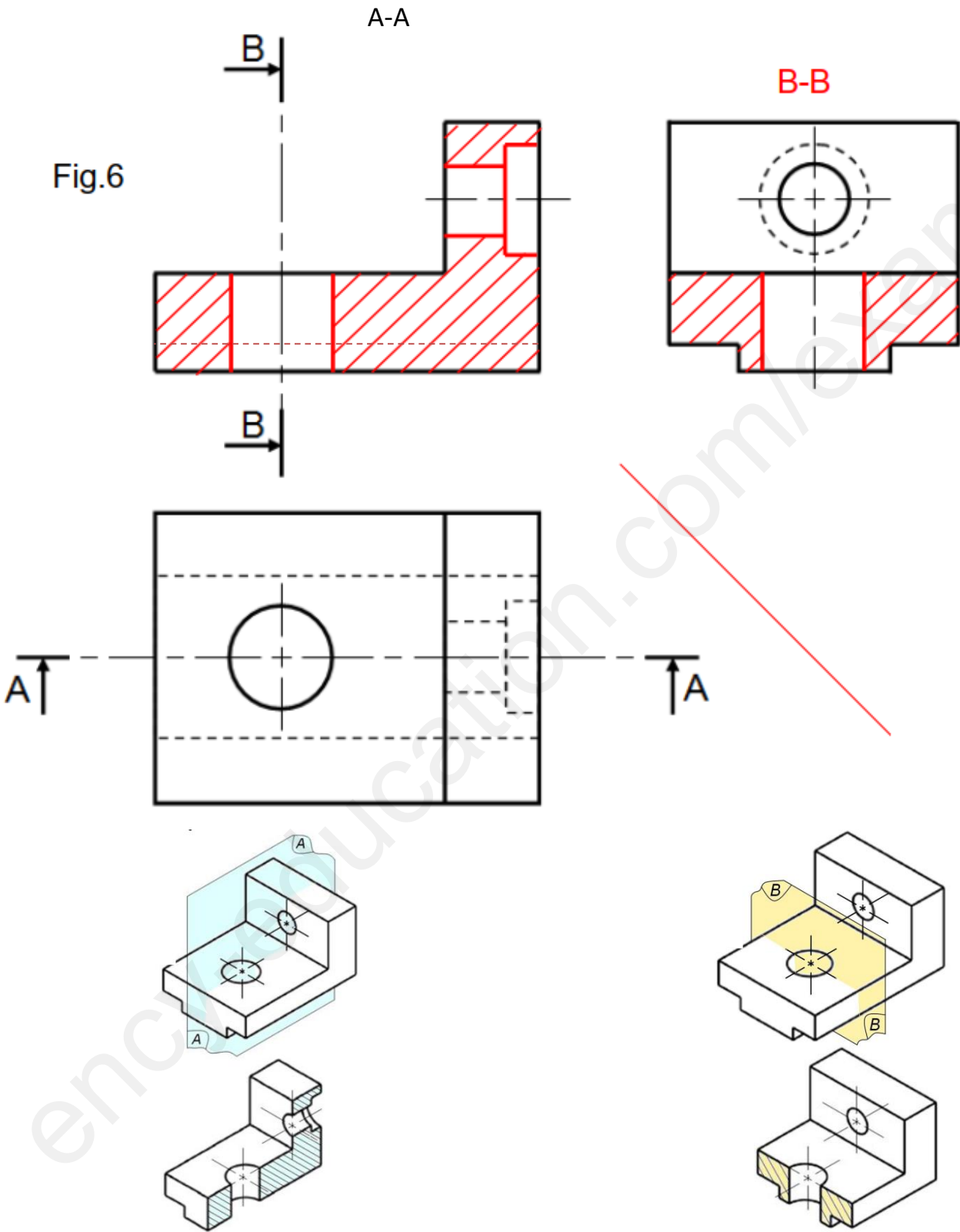
ملاحظات			
ECHELLE : 1÷2	ثانوية : مبارك الميلي -	اللقب : .....	
صفحة 7/5 .		الاسم : .....	

س8) أتمم - المساقط : الأمامي , الجانبي الأيمن بقطاع A-A - المسقط العلوي .

- سجل الأبعاد على الرسم .



ملاحظات			
ECHELLE : 1÷2	ثانوية : مبارك الميلي -	اللقب : .....	
صفحة 7/6		الاسم : .....	



ملاحظات			
ECHELLE : 1÷2	ثانوية : مبارك الميلي -	اللقب : .....	
صفحة 7/7		الاسم : .....	