

اختبار الفصل الثالث في مادة التربية العلمية رقم 1

السؤال الأول : ( 3 ن )

- ضع " صحيح " أو " خطأ " أمام كل عبارة :
- يعتبر الهواء ملوثًا إذا حدثت تغيير في تركيبه
  - لا يعتبر الماء ملوثًا إذا تسربت إليه بقايا المياه القذرة
  - حتى يعيش الإنسان في أمان يجب عليه حماية طبقة الأوزون
  - أشعة الشمس الضارة تسبب للإنسان الأمراض الجلدية و المزمنة
  - يتكون المأخذ من المربط الأرضي فقط
  - ثق بالمأخذ التي يار متمثالان

السؤال الثاني : ( 3 ن )

صنّف الأجهزة التالية في الجدول :

- مدفأة كهربائية - مصباح النيون - آلة حاسبة - غسالة - مجفف الشعر - ساعة حائطية -  
مصباح اليد - حاسوب ثابت - هاتف محمول - مكيف الهواء

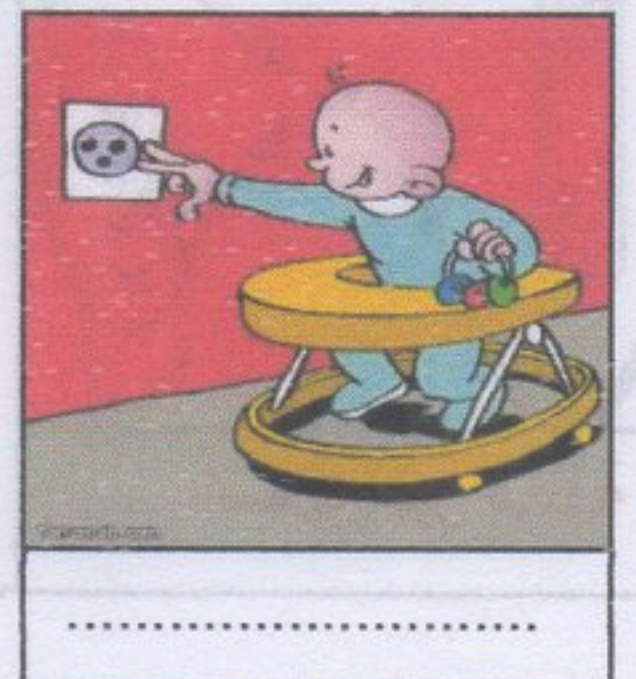
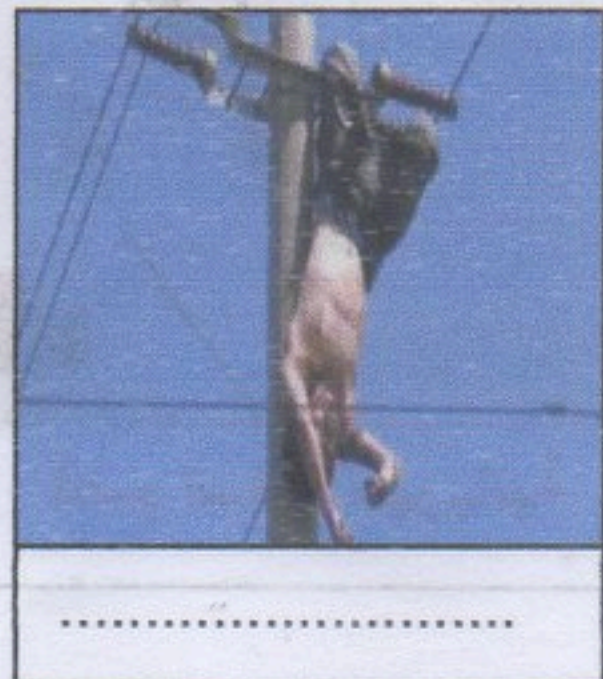
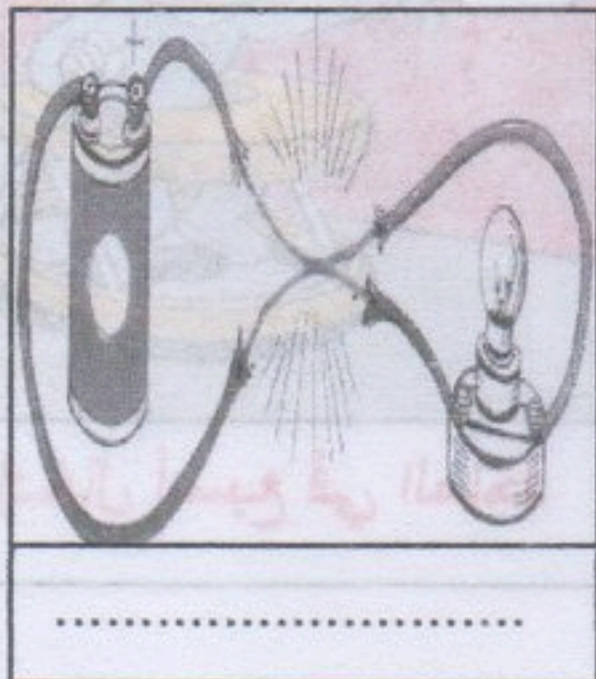
كهرباء القطاع	كهرباء البطاريات
.....	.....
.....	.....

السؤال الثالث : ( 2 ن )

- ضع كل كلمة من الكلمات التالية في مكانها المناسب :
- نقل - المصانع - الهواء - البيئة - الملوثة - مصادر - الشمسية - الرياح
- \* لحماية ..... من مخاطر تلوث ..... يجب حث المواطن على استعمال وسائل .....  
بديلة عن السيارة الخاصة ( الدرجات العادية ، و وسائل النقل الجماعية ) .
- \* تزود مداخلن ..... ، بمرشحات لتصفية الهواء من الغازات .....  
\* استعمال ..... للطاقة غير ملوثة ، كالتاقة ..... و طاقة .....

السؤال الرابع : ( 2 ن )

ضع تحت كل صورة سبب الخطر في كل حالات من الحالات الأربعة :





## تصحيح اختبار الفصل الثالث في مادة التربية العلمية رقم 1

جواب السؤال الأول : ( 3 ن )

أضع " صحيح " أو " خطأ " أمام كل عبارة :

- يعتبر الهواء ملوثاً إذا حدث تغيير في تركيبه **صحيح** ( ن ع )
- لا يعتبر الماء ملوثاً إذا تسربت إليه بقايا المياه القذرة **خطأ**
- حتى يعيش الإنسان في أمان يجب عليه حماية طبقة الأوزون **صحيح**
- أشعة الشمس الضارة تسبب للإنسان الأمراض الجلدية و المزمنة **صحيح**
- يتكون المأخذ من المربط الأرضي فقط **خطأ**
- ثقوب مأخذ التفريغ يار متماثلان **خطأ**

جواب السؤال الثاني : ( 3 ن )

صنّف الأجهزة التالية في الجدول :

كهرباء المقطع	كهرباء البطاريات
مدفأة كهربائية - حاسوب ثابت - مصباح النيون	آلة حاسبة - ساعة حائطية - هاتف
- غسالة - مكيف الهواء - مجفف الشعر	محمول - مصباح اليد

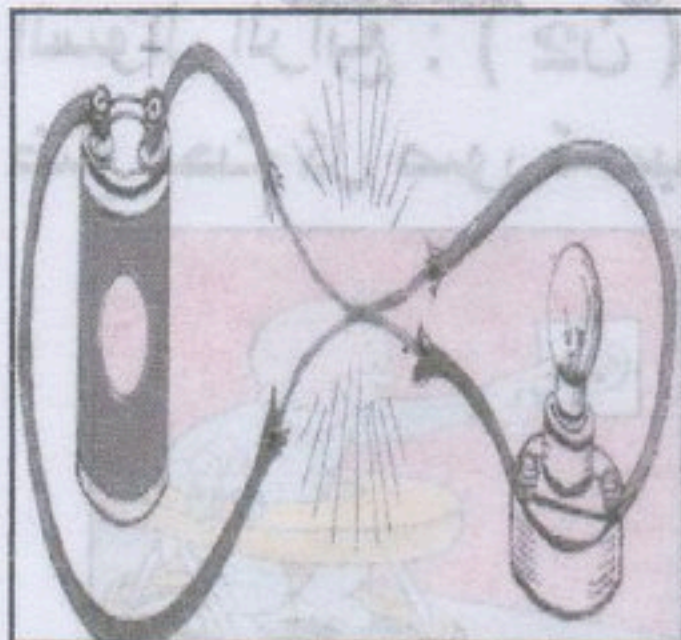
جواب السؤال الثالث : ( 2 ن )

ضع كل كلمة من الكلمات التالية في مكانها المناسب :

- \* لحماية **البيئة** من مخاطر تلوث **الهواء** يجب حث المواطن على استعمال وسائل **نقل** بديلة عن السيارة الخاصة ( الدرجات العادية ، و وسائل النقل الجماعية )
- \* تزود مداخن **المصانع** ، بمرشحات لتصفية الهواء من الغازات **الملوثة** بها .
- \* استعمال **مصادر** للطاقة غير ملوثة ، كالتاقة **الشمسية** و طاقة **الرياح** .

جواب السؤال الرابع : ( 2 ن )

أضع تحت كل صورة سبب الخطر في كل حالات من الحالات الأربعة :



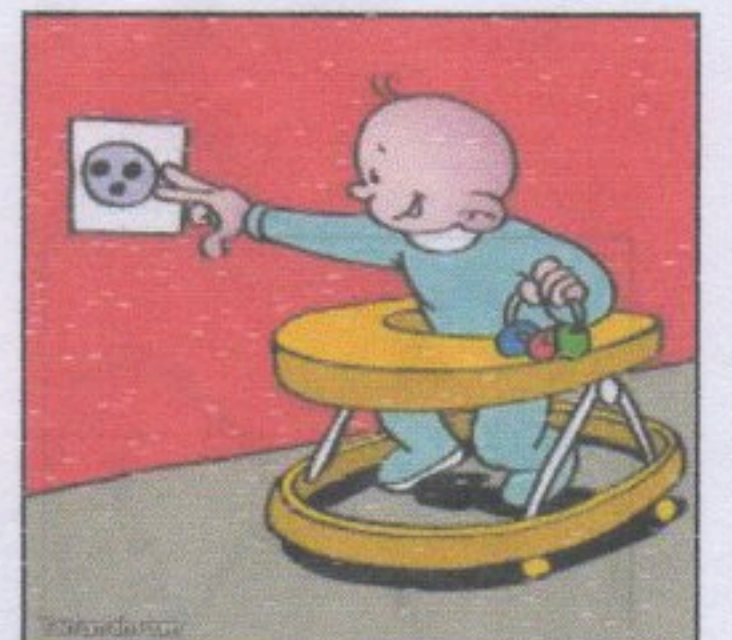
أسلاك غير مغلقة



تسلق الأعمدة الكهربائية



قضم أسلاك كهربائية



إدخال أصبع في المأخذ



السنة الدراسية : 2019/2018

القسم : الخامس ابتدائي

ابتدائية : فرهي رشيد

المقاطعة ع 29 بالأخضرية

اختبار الفصل الثالث في مادة التربية العلمية رقم 2

السؤال الأول : ( 3 ن )

أكمل الفراغ بالكلمة المناسبة :

- \* خلال الفصول الأربعة يتغير ..... و ..... الشروق و الغروب بتغير .....
- \* في الصيف نكون ..... بعداً عن .....

السؤال الثاني : ( 3 ن )

أختَر الجواب الصحيح :

- \* تسلك الشمس المسار : الأطول صيفاً ، الأقصر صيفاً ، الأطول شتاءً
- \* يكون الاعتدال الخريفي في : 21 جوان ، 21 سبتمبر ، 21 مارس
- \* الثلاجة جهاز يأخذ تغذيته من : كهرباء البطارية ، الطاقة الشمسية ، كهرباء القطاع
- \* توضع البطاريات عند انتهاء صلاحيتها في أماكن : خاصة ، عامة ، أو في أي مكان
- \* حجم ثنائي الأكسجين في الهواء يمثل :  $\frac{3}{4}$  من حجم الهواء ،  $\frac{1}{5}$  من حجم الهواء ،  $\frac{4}{5}$  من حجم الهواء
- \* الهواء موجود في : الريف فقط ، في المدينة فقط ، في كل مكان

السؤال الثالث : ( 2 ن )

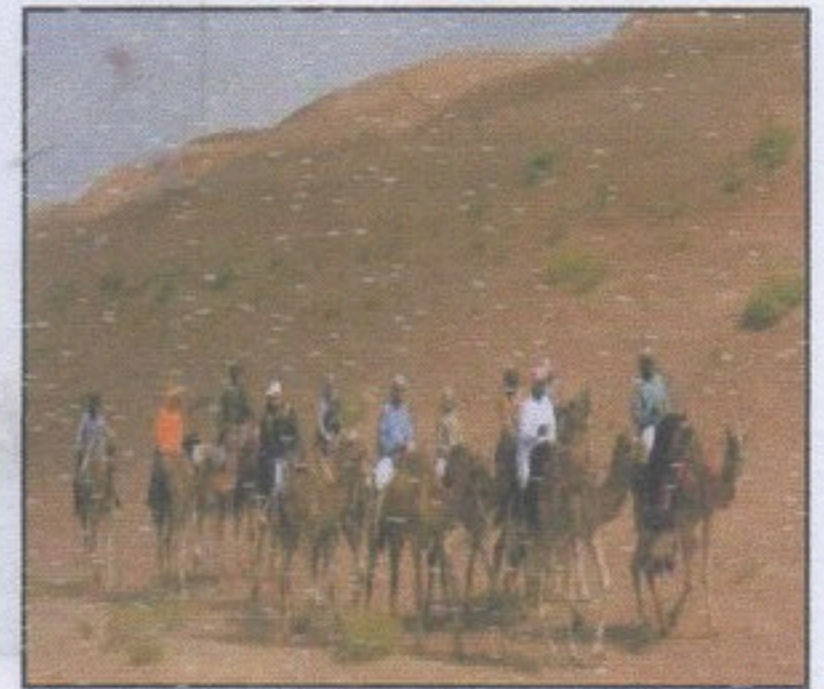
أربط بسهم بين كل غاز و ما يناسبه :

- غاز ثنائي الأكسجين
- غاز ثنائي الأزوت
- غاز أول أكسيد الكربون
- هو غاز سام و قاتل
- هو غاز يساعد على الاشتعال
- هو غاز لا يساعد على الاشتعال

السؤال الرابع : ( 2 ن )

\* بملاحظتك للصورتين 1 و 2 تعرف على نوع مناخ كل منطقة

\* هل كل أفراد القافلة و الصيادين يتنفسون نفس نوع الهواء ؟



بالتوفيق

2

1



جواب السؤال الأول : ( 3 ن )

لأكمل الفراغ بالكلمة المناسبة :

( 3 ن ) : قيناغيا قيناغيا

قيناغيا قيناغيا قيناغيا قيناغيا

\* خلال الفصول الأربعة يتغير **مكان** و **وقت** الشروق و الغروب بتغير **الأيام**.

\* في الصيف نكون **أكثر** بعداً عن **الشمس**.

قيناغيا قيناغيا قيناغيا قيناغيا

جواب السؤال الثاني : ( 3 ن )

أختار الجواب الصحيح :

( 3 ن ) : قيناغيا قيناغيا

قيناغيا قيناغيا قيناغيا قيناغيا

\* تسلك الشمس المسار : **الأطول صيفاً** ، الأقصر صيفاً ، الأطول شتاءً

\* يكون الاعتدال الخريفي في : 21 جوان ، **21 سبتمبر** ، 21 مارس

\* الثلاجة جهاز يأخذ تغذيته من : كهرباء البطارية ، الطاقة الشمسية ، **كهرباء القطاع**

\* توضع البطاريات عند انتهاء صلاحيتها في أماكن : **خاصة** ، عامة ، أو في أي مكان

\* حجم ثنائي الأكسجين في الهواء يمثل :  $\frac{3}{4}$  من حجم الهواء ،  **$\frac{1}{5}$  من حجم الهواء** ،  $\frac{4}{5}$  من حجم الهواء

\* الهواء موجود في : الريف فقط ، في المدينة فقط ، **في كل مكان**

قيناغيا قيناغيا قيناغيا قيناغيا

جواب السؤال الثالث : ( 2 ن )

أربط بسهم بين كل غاز و ما يناسبه :

( 2 ن ) : قيناغيا قيناغيا

قيناغيا قيناغيا قيناغيا قيناغيا

- |                         |                                |
|-------------------------|--------------------------------|
| • غاز ثنائي الأكسجين    | • هو غاز سام و قاتل            |
| • غاز ثنائي الأزوت      | • هو غاز يساعد على الاشتعال    |
| • غاز أول أكسيد الكربون | • هو غاز لا يساعد على الاشتعال |

جواب السؤال الرابع : ( 2 ن )

\* بملاحظتي 1 و 2 للصورتين أتعرف على نوع مناخ كل منطقة .

- مناخ الصورة 1 هو **مناخ صحراوي** .

- مناخ الصورة 2 هو **مناخ البحر الأبيض المتوسط** .

\* **لا ليس** كل أفراد القافلة و الصيادين يتنفسون نفس نوع الهواء بل يختلف نوع الهواء من مكان إلى آخر



1

2

3

1



اختبار الفصل الثالث في مادة التربية العلمية رقم 3

السؤال الأول : ( 3 ن )

اختر الجواب الصحيح :

- \* تغرب الشمس من : الشرق ، الغرب ، الجنوب .
- \* تساوي الليل بالنهار في فصل الربيع يسمى بالاعتدال : الخريفي ، الربيعي ، الصيفي .
- \* يحتوي الهواء في تركيبه على : غاز واحد ، 3 غازات ، غازين .
- \* حجم ثنائي الآزوت في الهواء هو :  $\frac{1}{5}$  من حجم الهواء ،  $\frac{4}{5}$  من حجم الهواء ،  $\frac{1}{4}$  من حجم الهواء .
- \* أول أكسيد الكربون غاز يسببُ : الاختناق ، العطس ، السعال .
- \* وعاء بطارية المذياع يتكون من مادة : القصدير ، الألمنيوم ، الزنك .

السؤال الثاني : ( 2 ن )

أكمل الفراغ :

- \* الانقلاب الصيفي هو أطول نهار في : .....
- \* الانقلاب الشتوي هو أقصر نهار في : .....
- \* الاعتدال الربيعي في : .....
- \* الاعتدال الخريفي في : .....

السؤال الثالث : ( 2 ن )

أربط بسهم بين كل جملة و ما يناسبها :

- قضيب الكربون في البطارية
- من الضروري ربط هيكل الأجهزة الكهربائية
- في الصيف نكفون
- مصائد التغذية
- الكهرباء مخترعة
- أكثر بعداً عن الشمس
- بالمرابط الأرضي
- محاط بمادة كيميائية

السؤال الرابع : ( 3 ن )

حدد مصدر التغذية الكهربائية لكل جهاز من الأجهزة المبينة في الجدول :

نوع الطاقة	الجهاز	نوع الطاقة	الجهاز	نوع الطاقة	الجهاز
.....		.....		.....	
.....		.....		.....	



## تصحيح اختبار الفصل الثالث في مادة التربية العلمية رقم 3

جواب السؤال الأول : ( 3 ن )

اختر الجواب الصحيح :

- \* تغرب الشمس من : الشرق ، **الغرب** ، الجنوب .
- \* تساوي الليل بالنهار في فصل الربيع يسمى بالاعتدال : الخريفي ، **الربيعي** ، الصيفي .
- \* يحتوي الهواء في تركيبه على : غاز واحد ، 3 غازات ، **غازين** .
- \* حجم ثنائي الأزوت في الهواء هو :  $\frac{1}{5}$  من حجم الهواء ،  **$\frac{4}{5}$  من حجم الهواء** ،  $\frac{1}{4}$  من حجم الهواء .
- \* أول أكسيد الكربون غاز يسببُ : **الاختناق** ، العطس ، السعال .
- \* وعاء بطارية المذياع يتكون من مادة : القصدير ، الألمنيوم ، **الزنك** .

جواب السؤال الثاني : ( 2 ن )

أكمل الفراغ :

- \* الانقلاب الصيفي هو أطول نهار في : **21 جوان** .
- \* الانقلاب الشتوي هو أقصر نهار في : **21 ديسمبر** .
- \* الاعتدال الربيعي في 21 مارس : **مدة الليل = مدة النهار** .
- \* الاعتدال الخريفي في 21 سبتمبر : **مدة الليل = مدة النهار** .

جواب السؤال الثالث : ( 2 ن )

أربط بسهم بين كل جملة و ما يناسبها :

- قضيب الكربون في البطارية
- من الضروري ربط هيكل الأجهزة الكهربائية
- في الصيف نكفون
- مصدر الطاقة الغذائية
- الكهربائية مخترقة
- أكثر بعدًا عن الشمس
- بالمرابط الأرضي
- محاط بمادة كيميائية

جواب السؤال الرابع : ( 3 ن )

حدد مصدر التغذية الكهربائية لكل جهاز من الأجهزة المبينة في الجدول :

نوع الطاقة	الجهاز	نوع الطاقة	الجهاز	نوع الطاقة	الجهاز
كهرباء القطاع		كهرباء القطاع		كهرباء القطاع	
بطارية		كهرباء القطاع		بطارية	



اختبار الفصل الثالث في مادة التربية العلمية رقم 4

السؤال الأول : ( 3 ن )

أجب بـ " صحيح " أو " خطأ "

- \* مدة الليل تتساوى مع مدة النهار في 21 سبتمبر فقط .....  
\* تدور الأرض حول محور حقيقي يمر من القطب الشمالي إلى القطب الجنوبي .....  
\* تدور الأرض حول الشمس دورتان خلال السنة .....  
\* الهواء جسم غازي يحيط بنا من كل جانب .....  
\* الهواء ليس ضرورياً للاحتراق .....  
\* كهرباء غير خطيرة و يمكن لمسها بسهولة .....

السؤال الثاني : ( 3 ن )

أربط بسهم بين كل جملة و ما يناسبها :

- أخذ طار الكهرباء متعددة
- من المدخرات ما يعاد شحنه 100 مرة
- كل آلة كهربائية
- في أول يوم في فصل الربيع
- تكون مدة النهار مساوية لمدة الليل
- أخذها المناسب
- لذلك يجب التزام الحيطة و الحذر دائماً
- لذلك فهي تقلل من النفايات

السؤال الثالث : ( 4 ن )

تمثل مساحة كل مستطيل من المستطيلات الأربعة المدة الزمنية ليوم واحد ( 24 ساعة ) .



4

3

2

1

الليل

النهار

1/ ما هو الفصل الذي يمثله كل مستطيل ؟

2/ ما هو تاريخ أطول ليل و تاريخ أقصر ليل ؟

3/ ما هو التاريخ الذي يتساوى فيه الليل و النهار ؟

بالتوفيق



## تصحيح اختبار الفصل الثالث في مادة التربية العلمية رقم 4

السؤال الأول : ( 3 ن )

أجب بـ " صحيح " أو " خطأ "

- \* مدة الليل تتساوى مع مدة النهار في 21 سبتمبر فقط **خطأ**
- \* تدور الأرض حول محور حقيقي يمر من القطب الشمالي إلى القطب الجنوبي **خطأ**
- \* تدور الأرض حول الشمس دورتان خلال السنة **خطأ**
- \* الهواء جسم غازي يحيط بنا من كل جانب **صحيح**
- \* الهواء أي من ضروريًا للاحتراق **خطأ**
- \* كهرباء غير خطيرة ويمكن لمسها بسهولة **خطأ**

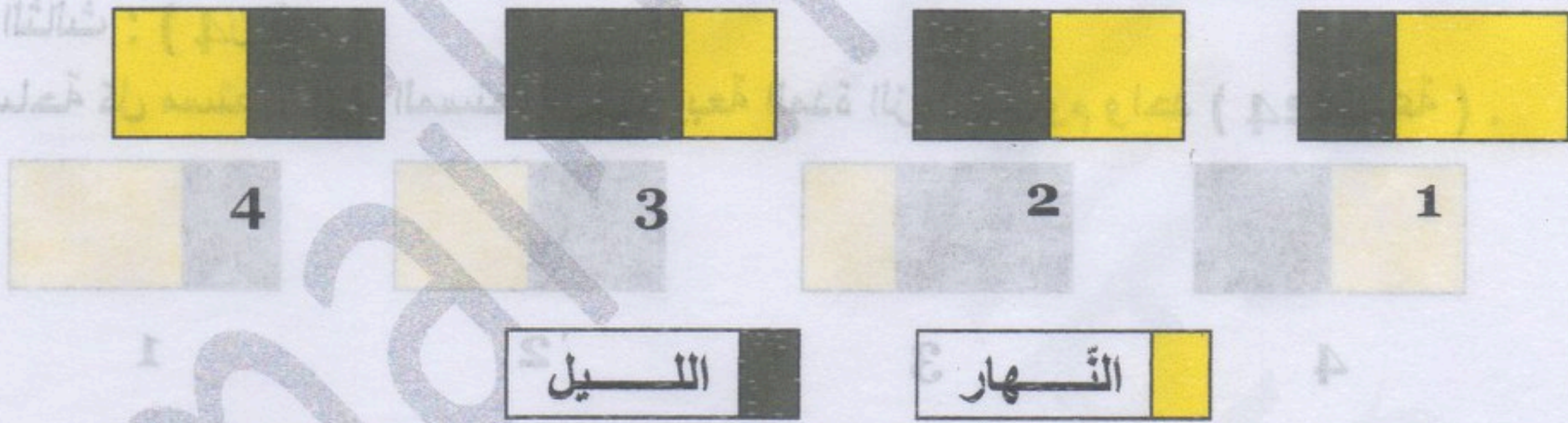
السؤال الثاني : ( 3 ن )

أربط بسهم بين كل جملة و ما يناسبها :

- أخطر الكهرباء متعددة
- من المدخرات ما يعاد شحنه 100 مرة
- كل آلة كهربائية
- في أول يوم في فصل الربيع
- تكون مدة النهار مساوية لمدة الليل
- أخذها المناسب
- لذلك يجب التزام الحيطة و الحذر دائماً
- لذلك فهي تقلل من النفايات

السؤال الثالث : ( 4 ن )

تمثل مساحة كل مستطيل من المستطيلات الأربعة المدة الزمنية ليوم واحد ( 24 ساعة ) .



1/ الفصل الذي يمثله كل مستطيل هو كالتالي :

\* المستطيل 1 يمثل فصل الصيف ، \* المستطيل 2 يمثل فصل الخريف

\* المستطيل 3 يمثل فصل الشتاء ، \* المستطيل 4 يمثل فصل الربيع

2/ تاريخ أطول ليل هو : 21 ديسمبر و تاريخ أقصر هو 21 جوان

3/ التاريخ الذي يتساوى فيه الليل و النهار هو 21 سبتمبر و 21 مارس

بالتوفيق