

اختبار الفصل الأول

في التربية العلمية والتكنولوجية

التمرين الاول : (03). صح الخطأ إن وجد:

- عندما يتجمد الماء يزداد حجمه وتزيد كتلته .

..... -

- عند انصهار الجليد ينقص حجمه أما كتلته فتبقى محفوظة.

..... -

- عندما نضع قارورة مملوءة بالماء ومغلقة في مبرد الثلجة تنكسر .

..... -

التمرين الثاني : (02)

ضع اسم التحول على السهم الموافق في الرسم الآتي :

• التبخر - التكاثف - التجمد - الإنصهار .



التمرين الثالث : (02)

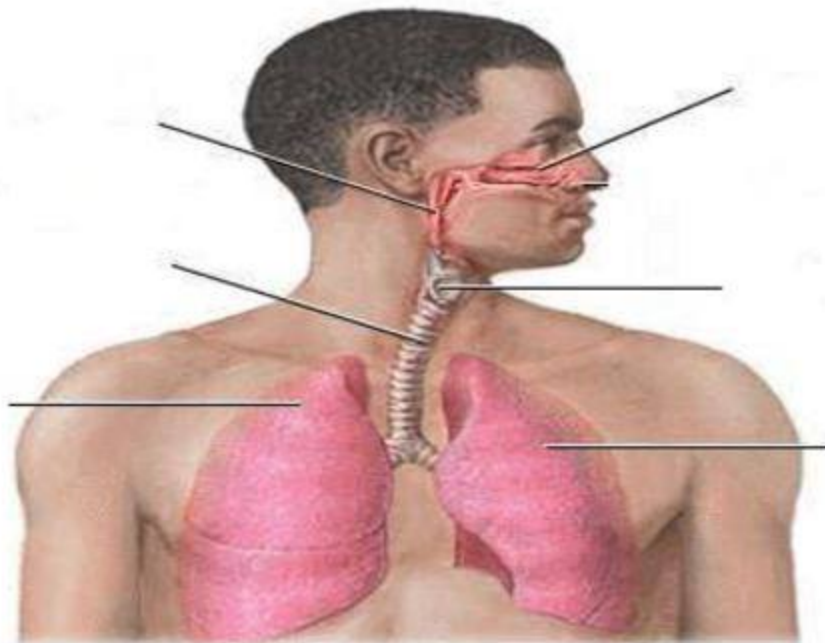
أكمل مايلي:

- يدخل الهواء إلى..... فيرتفع..... وتسمى هذه العملية.....

أما أثناء عملية..... فإن الهواء..... من الرتئين فينخفض.....

التمرين الرابع : (03)

اكتب البيانات التالية على الرسم :



- الأنف
- الرئة اليسرى
- القصبة الهوائية
- الحنجرة
- البلعوم
- الرئة اليمنى .