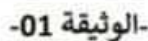


2- أذكر مراحل العملية التي تقوم بها الخلية 3.



-الوثيقة 03-

- الوثيقة 02 -

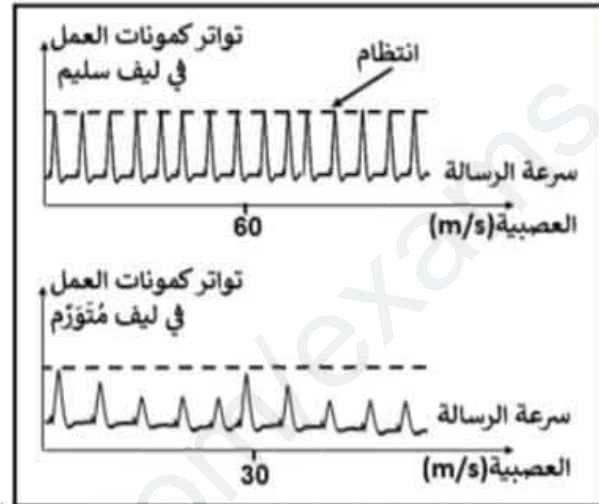
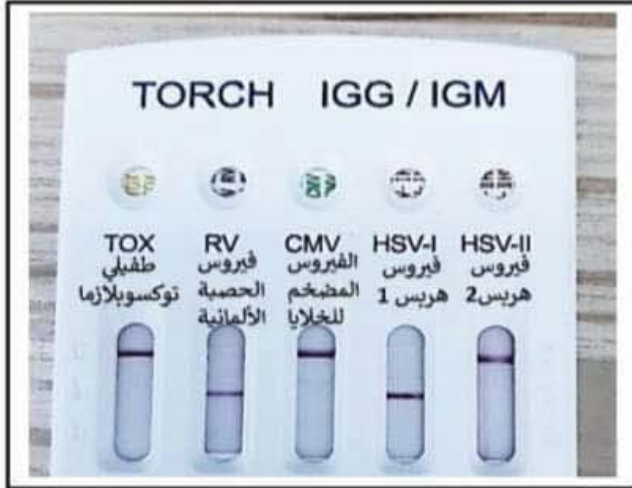
(ب) - استنتج خصائص هذه الاستجابة المناعية.

الجزء الثاني: (08 نقاط)

وضعية إدماج:

أصيببت نُسببة وهي حامل بشلل بيل وهو حالة مرضية تُسبب حدوث ضعف مفاجئ في عضلات أحد جانبي الوجه حيث يظهر مُتدَلِّيًا ولا تُنغلق العين في الجانب المُصاب مع تضرر حاسة السمع وتُغَيَّر في مذاق الأطعمة.

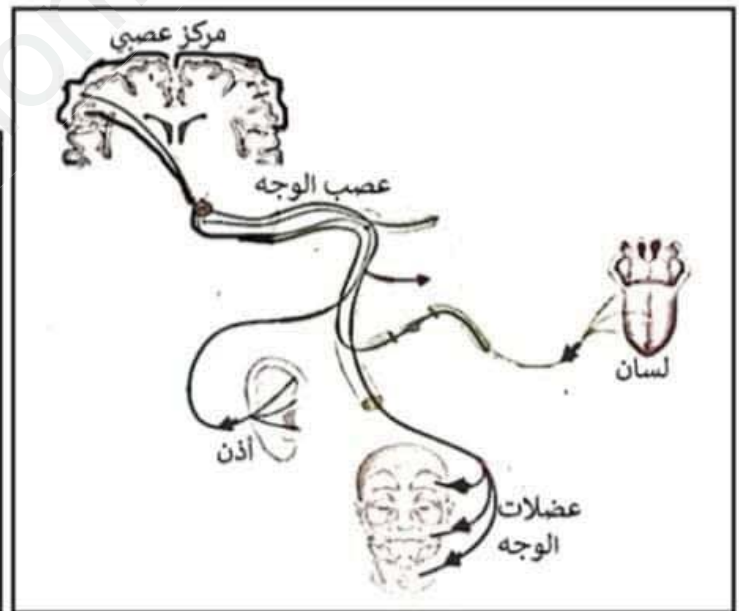
ولتتمكن من تفسير أعراض هذا المشكل الصحي نقترح عليك نتائج الفحوصات التي أجريت عليها:



الإسناد:

الوثيقة 1: نتائج اختبار التخطيط الكهربائي لعصب الوجه

الوثيقة 2: اختبار طبي للكشف عن بعض الإصابات الميكروبية التي قد تتسبب في التهابات الأعصاب حيث يدل وجود الخط العلوي على إصابة قديمة تَم شفاؤها أما الخط السفلي فيدل على إصابة حديثة



الوثيقة 3: مسارات العصبونات الحسية والحركية لعصب الوجه

التعليمات: بالاعتماد على السياق والسندات ومكتسباتك القبلية

- 1- حدّد الأسباب التي أدت الى إصابة نُسببة بشلل بيل.
- 2- فسّر الأعراض التالية:
 - شلل عضلات الوجه.
 - تضرر حاسة السمع.
 - تغير مذاق الأطعمة.
- 3- اقترح نصيحة وقائية وأخرى علاجية لشلل بيل.

الوثيقة 4: أنواع فيروسات سريعة الانتشار

تنتقل بعض الفيروسات عن طريق الرذاذ التنفسي أو الدم أو من خلال لدغات الحشرات المصابة بالعدوى، ومن بينها:

- الهربس الفموي (الهربس 1)
- فيروس الجدري المائي
- فيروس إيبشتاين-بار
- الفيروس المضخم للخلايا.
- الحصبة الألمانية (الحمراء).
- فيروس النكاف

تاريخ الاجراء: 2023/12/07

نوع العملية: اختبار كتابي

المستوى: رابعة متوسط
المدة الزمنية: ساعة ونصف

الميدان: الانسان والصحة

- الكفاءة الشاملة: يقترح حلولا مؤسسة علميا استجابة لمشاكل متعلقة بالصحة ويشارك في حوارات مفتوحة حول المسائل العلمية الراهنة في المجال الصحي.
- الكفاءة الختامية: أمام اختلال وظيفي عضوي أو وراثي، يقدم إرشادات وجيهة بتجنيد موارده المتعلقة بالتنسيق الوظيفي للعضوية، التكاثر وانتقال الصفات الوراثية

2- البطاقة الفنية

المقطع التعليمي: التنسيق الوظيفي في العضوية / الاستجابة المناعية

التمرين الأول: (6 نقاط)

مركبات الكفاءة: - تعريف الجهاز المناعي كجهاز دفاعي عن الذات

رقم	التعليمية	الأجوبة	سَلَمُ التنقيط
الجزئي	الكلي		
01	- يتعرف على الخلايا المناعية بعض العناصر المتدخلة في القضاء على مولدات الضد	1. بلازموسيت (لمفاويات بالية) 2. لمفاوية تائية سامة LTc 3. خلية بلعمية / أجسام مضادة، ب / ليزوزومات، ج / مولد ضد	6×0,5 3
02	- يذكر مراحل البلعمة	- الانجذاب - الالتصاق - الإحاطة - الابتلاع - الهضم - الاطراح	6×0,5 3

التمرين الثاني (6 نقاط)

مؤشرات تقويم الكفاءة: - يصف الاستجابة المناعية الخلطية

رقم	التعليمية	الأجوبة	سَلَمُ التنقيط
الجزئي	الكلي		
01	- يبين الاستجابة المناعية النشطة في القضاء على بكتيريا (Hib-b)	- تبقى البكتيريا تتحرك في وسط الزرع الذي يحتوي على الخلايا البلعمية مما يدل على عدم تأثرها بالبلعميات، بينما تتوقف عن الحركة في الوسط الذي يحتوي على المصل، أي أن هذا المصل به أجسام مضادة تتدخل في القضاء على بكتيريا (Hib-b) اذن هي استجابة مناعية نوعية خلطية.	1 2
02	- يفسر نتائج تجريبية	يبقى الفأر (ب) حيا لأنه نقلت اليه أجسام مضادة عبر المصل المأخوذ من الفأر المحضن ضد بكتيريا (Hib-b) ، حيث ترتبط هذه الاجسام المضادة مع مولدات الضد لتعدلها ثم يتم بلعمتها والقضاء عليها. يموت الفأر (ج) رغم نقل المصل من الفأر (أ) لأن الفأر (ج) مصاب بالكزاز والمصل المنقول يحتوي على أجسام مضادة نوعية لبكتيريا (Hib-b) وبالتالي لا ترتبط بها لعدم التوافق البنيوي بينهما.	1 2
	- يستنتج خصائص الاستجابة المناعية الخلطية	- النوعية، الذاكرة، الاكتساب، النقل عبر الأمصال، الاستجابة الأولية بطيئة والثانوية سريعة	4×0,5 2

وضعية الإدماج (08 نقاط)

مركبة الكفاءة:

- تعريف الجملة العصبية كنظام يضمن التنسيق الوظيفي للعضوية
- تعريف الجهاز المناعي كجهاز دفاعي عن الذات

العلامة	المؤشرات	المعايير	رقم التعليمية
مجموع	مجزأة		
02	0,5 0,5 2×0,5	<p>الوجهة - يحدد سببا للإصابة</p> <p>أ.أ المادة - السند2</p> <p>الانسجام - <u>عدوى فيروسية</u> (هربس1، الحصبة الألمانية) تتسبب في <u>التهاب في عصب الوجه</u>.</p>	01
3	0,5 0,5 1 1	<p>الوجهة - يفسر الأعراض</p> <p>أ.أ المادة - السند3،1</p> <p>الانسجام - يوضح السند 1 ان التهاب عصب الوجه يؤدي الى عدم الانتظام في تواتر كمونات العمل وبطء في انتقال الرسائل العصبية ما ينتج عنه اضطرابات في الادراك الحسي بسبب عدم وصول الرسائل العصبية الحسية الى السطوح الحسية كما يجب (سطح السمع والتذوق) ومنه تتضرر حاسي السمع والتذوق.</p> <p>ولنفس السبب لا تصل الرسائل العصبية الحركية الى عضلات الوجه المرتبطة بهذا العصب فلا تنفذ الحركة.</p>	02
2,5	0,5 1 1	<p>الوجهة - يقترح نصيحتين وجيهتين.</p> <p>أ.أ المادة - السند4</p> <p>الانسجام - وقائية: لبس الأقنعة الواقية لتفادي العدوى الفيروسية المتسببة في شلل بيل (تقبل: عدم الاختلاط بالأشخاص المصابين بالعدوى، التلقيح)</p> <p>- علاجية: تناول أدوية مضادة، مراجعة الطبيب فور الإحساس بالأعراض (تقبل: نقل أمصال علاجية)</p>	03
0,5	0,5	تنظيم الإجابات - وضوح الخط	الاتقان