

السنة الدراسية : 2018/2019  
القسم : الخامس ابتدائي

ابتدائية : فرهي رشيد  
المقاطعة ع 29 بالأخضرية

اختبار الفصل الأول في مادة التربية العلمية رقم 1

السؤال الأول : ( 2 ن )

يوجد نمطان من الحركة ما هما :

..... /1 ، ..... /2

السؤال الثاني : ( 3 ن )

ضع " صحيح " أو " خطأ " أمام كل عبارة :

- \* العضلات عموماً لها مظهر مغزلي ممدد .....
- \* تتركز العضلات على العظام بواسطة الأعصاب .....
- \* يستجيب الجسم للجهد العضلي بخفض وتيرة النبض و شدة التنفس .....
- \* الراتب الغذائي اللازم لتلبية حاجيات الرياضي غني ببعض المغذيات .....
- \* من مظاهر الجهد العضلي الإحساس بالتعب و الإرهاق .....
- \* يتميز إقليم البحر الأبيض المتوسط بارتفاع الحرارة و ندرة الأمطار .....

السؤال الثالث : ( 3 ن )

أربط بسهم بين كل إقليم و مميزاته :

- إقليم البحر الأبيض المتوسط
- إقليم السهوب
- إقليم الصحراء
- ارتفاع الحرارة و ندرة الأمطار
- أغزر مطراً
- أقل مطراً

السؤال الرابع : ( 2 ن )

حضرنا ثلاثة محاليل مغذية تشمل على التوالي :

- \* المحلول الأول : ماء مقطر ، \* المحلول الثاني : ماء الحنفية ، \* المحلول الثالث : محلول كنوب .
- و أضفناها على التوالي إلى أوساط استنباتية على فترات زمنية منتظمة وفق شروط طبيعية .
- 1/ ما هي الملاحظات المسجلة في بداية الزرع ؟ .....
- 2/ انسب لكل نبات نوع المحلول الذي سقي به .



الوثيقة 1 : تنامي النباتات في أوساط زراعية مختلفة

بالتوفيق

تصحيح اختبار الفصل الأول في مادة التربية العلمية رقم 1

السؤال الأول : ( 2 ن )

يوجد نمطان من الحركة ما هما :

1/ حركة الثني ، 2/ حركة البسط

السؤال الثاني : ( 3 ن )

ضع " صحيح " أو " خطأ " أمام كل عبارة :

- \* العضلات عموماً لها مظهر مغزلي ممدد **صحيح**
- \* تتركز العضلات على العظام بواسطة الأعصاب **خطأ**
- \* يستجيب الجسم للجهد العضلي بخفض وتيرة النبض و شدة التنفس **خطأ**
- \* الراتب الغذائي اللازم لتلبية حاجيات الرياضي غني ببعض المغذيات **صحيح**
- \* من مظاهر الجهد العضلي الإحساس بالتعب و الإرهاق **صحيح**
- \* يتميز إقليم البحر الأبيض المتوسط بارتفاع الحرارة و ندرة الأمطار **خطأ**

السؤال الثالث : ( 3 ن )

أربط بسهم بين كل إقليم و مميزاته :

- إقليم البحر الأبيض المتوسط • ارتفاع الحرارة و ندرة الأمطار
- إقليم السهوب • أغزر مطراً
- إقليم الصحراء • أقل مطراً

السؤال الرابع : ( 2 ن )

- 1/ الملاحظات المسجلة في بداية الزرع هي : أن طول النباتات يزيد بنفس الطول .
- 2/ انسب لكل نبات نوع المحلول الذي سقي به .



الوثيقة 1 : تنامي النباتات في أوساط زراعية مختلفة

محلول كنوب

ماء الحنفية

ماء مقطر

اختبار الفصل الأول في مادة التربية العلمية رقم 2

السؤال الأول : ( 3 ن )

ضع " صحيح " أو " خطأ " أمام كل عبارة :

- \* إن حركات جسم الإنسان تتحقق بفضل تقلص العضلات .....
- \* الراتب الغذائي هو كمية الغذاء الذي يتناوله الشخص خلال 24 ساعة .....
- \* يحتوي جسم الإنسان البالغ على 620 عضلة و كل منها تحمل اسمًا .....
- \* النباتات لا يحتاج إلى أملاح معدنية لكي ينمو .....
- \* الماء المقطر غني بالأملاح المعدنية .....
- \* كل النباتات تنكح مع الوسط الجاف .....

السؤال الثاني : ( 3,5 ن )

أكمل ما يلي بالكلمة المناسبة :

- ثنائي الأوكسجين - الزيادة - الحاجيات - النبض - التنفس - العضلات - الدم -
- أثناء الجهد العضلي تضمن ..... في وتيرة ..... و تزويد ..... بكمية أوفر من .....
- إن ارتفاع شدة ..... يسمح بسد ..... المتزايدة من ..... للعضلات .

السؤال الثالث : ( 1,5 ن )

أربط بسهم بين خصائص النباتات التي تعيش في وسط جاف و سبب توفر هذه الخصائص :

- المظهر اللحمي للساق
- الجذور الطويلة
- الأوراق الشوكية
- التقليل من ضياع الماء
- ادخار الماء
- البحث عن الماء

السؤال الرابع : ( 2 ن )

الجسم الذي يبذل جهدا كبيرا يحتاج إلى أغذية غنية ببعض المكونات .

\* ما هي هذه المكونات ؟

- ..... و ..... و .....
- ..... و ..... و .....

تصحيح اختبار الفصل الأول في مادة التربية العلمية رقم 2

جواب السؤال الأول : ( 3 ن )

أضع " صحيح " أو " خطأ " أمام كل عبارة :

- \* إن حركات جسم الإنسان تتحقق بفضل تقلص العضلات **صحيح**
- \* الراتب الغذائي هو كمية الغذاء الذي يتناوله الشخص خلال 24 ساعة **صحيح**
- \* يحتوي جسم الإنسان البالغ على 620 عضلة و كل منها تحمل اسماً **صحيح**
- \* النباتات لا يحتاج إلى أملاح معدنية لكي ينمو **خطأ**
- \* الماء المقطر غني بالأملاح المعدنية **خطأ**
- \* كل النباتات تنكح في مع الوسط الجاف **خطأ**

جواب السؤال الثاني : ( 3,5 ن )

أكمل ما يلي بالكلمة المناسبة :

- أثناء الجهد العضلي تضمن الزيادة في وتيرة النبض و تزويد العضلات بكمية أوفر من الدم .
- إن ارتفاع شدة التنفس يسمح بسد الحاجيات المتزايدة من ثنائي الأوكسجين للعضلات .

جواب السؤال الثالث : ( 1,5 ن )

أربط بسهم بين خصائص النباتات التي تعيش في وسط جاف و سبب توفر هذه الخصائص :

- المظهر اللحمي للساق • التقليل من ضياع الماء
- الجذور الطويلة • ادخار الماء
- الأوراق الشوكية • البحث عن الماء

جواب السؤال الرابع : ( 2 ن )

الجسم الذي يبذل جهداً كبيراً يحتاج إلى أغذية غنية ببعض المكونات .

\* هذه المكونات هي :

- السكريات بالأخص و البروتينات و الدسم .
- إضافة إلى الماء و الأملاح المعدنية و كميات قليلة من الفيتامينات .

اختبار الفصل الأول في مادة التربية العلمية رقم 3

السؤال الأول : ( 3 ن )

ضع " صحيح " أو " خطأ " أمام كل عبارة :

- \* عند قيامنا بمجهود عضلي يرتفع معدل نبض القلب .....
- \* تحتاج كل أنواع النباتات لنفس كمية الأملاح المعدنية .....
- \* الأملاح المعدنية ليست ضرورية لنمو النباتات .....
- \* يستجيب الجسم للجهد العضلي برفع وتيرة النبض و شدة التنفس .....
- \* عندما تتقلص العضلة تتمدد .....
- \* يتم تحريك معظم المفاصل بواسطة مجموعة من العضلات .....

السؤال الثاني : ( 3 ن )

ضع خطأ تحت الجواب الصحيح :

- عند تتقلص العضلة : تتمدد ، تقصر ، تكبر
- تتركز العضلات على العظام بواسطة : الأوردة ، الشرايين ، الأوتار
- يتم تحريك معظم المفاصل بواسطة : عضلة واحدة ، عضلتان ، مجموعة من العضلات
- عند قيامنا بمجهود عضلي شدة التنفس : تنخفض ، ترتفع ، تستقر
- يتميز الراتب الغذائي لشخص نشيط بأنه غني : بالماء ، بالأكسجين ، بالمغذيات
- تحتاج النباتات الخضراء لكي تنمو نموا طبيعياً : الهواء ، الأملاح المعدنية ، الماء

السؤال الثالث : ( 2 ن )

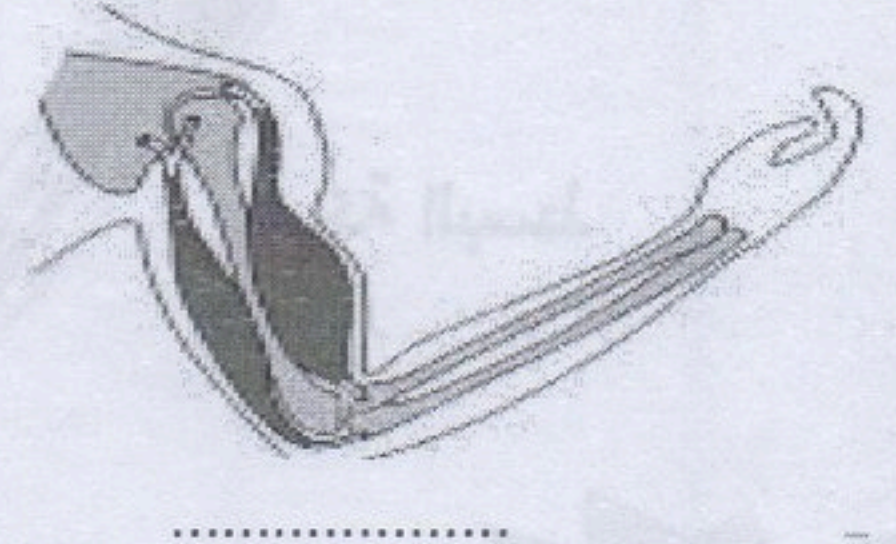
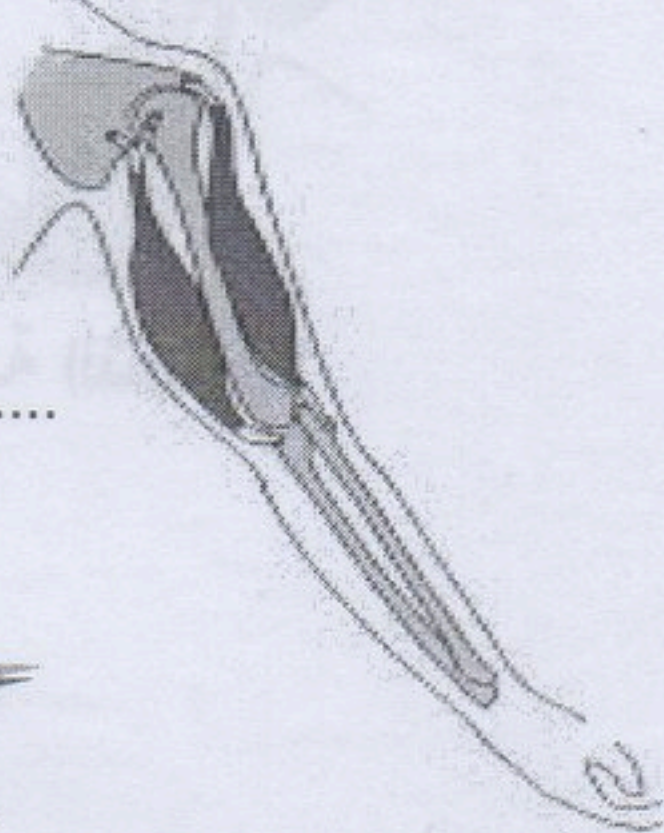
ضع الراتب الغذائي الخاص بكل شخص ( شخص رياضي و شخص يصطاد السمك ) في الجدول :

90 g ; 55 g ; 750g ; 450 g ; 100 g ; 75 g

المغذيات	البروتينات	السكريات	الدهن
شخص رياضي	.....	.....	.....
شخص يصطاد السمك	.....	.....	.....

السؤال الرابع : ( 2 ن )

بين نمط الحركة لكل عضلة :



بالتوفيق

## تصحيح اختبار الفصل الأول في مادة التربية العلمية رقم 3

جواب السؤال الأول : ( 3 ن )

أضع " صحيح " أو " خطأ " أمام كل عبارة :

- \* عند قيامنا بمجهود عضلي يرتفع معدل نبض القلب **صحيح**
- \* تحتاج كل أنواع النباتات لنفس كمية الأملاح المعدنية **خطأ**
- \* الأملاح المعدنية ليست ضرورية لنمو النباتات **خطأ**
- \* يستجيب الجسم للجهد العضلي برفع وتيرة النبض و شدة التنفس **صحيح**
- \* عندما تتقلص العضلة تتمدد **خطأ**
- \* يتم تحريك معظم المفاصل بواسطة مجموعة من العضلات **صحيح**

جواب السؤال الثاني : ( 3 ن )

أضع خطأ تحت الجواب الصحيح :

- عند تتقلص العضلة : تتمدد ، تقصّر ، تكبر
- تتركز العضلات على العظام بواسطة : الأوردة ، الشرايين ، الأوتار
- يتم تحريك معظم المفاصل بواسطة : عضلة واحدة ، عضلتان ، مجموعة من العضلات
- عند قيامنا بمجهود عضلي شدة التنفس : تنخفض ، ترتفع ، تستقر
- يتميز الراتب الغذائي لشخص نشيط بأنه غني : بالماء ، بالأكسجين ، بالمغذيات
- تحتاج النباتات الخضراء لكي تنمو نموا طبيعياً : الهواء ، الأملاح المعدنية ، الماء

جواب السؤال الثالث : ( 1,5 ن )

ضع الراتب الغذائي الخاص بكل شخص ( شخص رياضي و شخص يصطاد السمك ) في الجدول :

90 g ; 55 g ; 750g ; 450 g ; 100 g ; 75 g

المغذيات	البروتينات	السكريات	الدهن
شخص رياضي	100 g	750 g	90 g
شخص يصطاد السمك	75 g	450 g	55 g

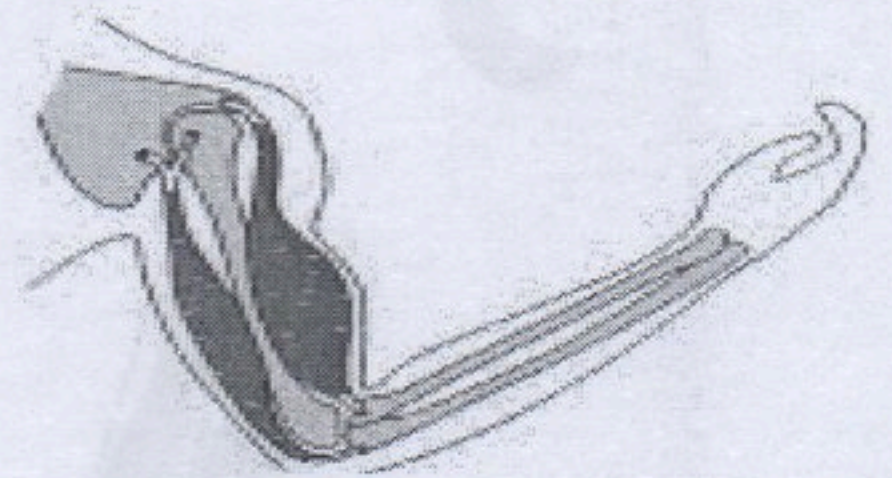
جواب السؤال الرابع : ( 2 ن )

أبين نمط الحركة لكل عضلة :

حركة البسط



حركة الثني



بالتوفيق

اختبار الفصل الأول في مادة التربية العلمية رقم 4

السؤال الأول : ( 3 ن )

أملأ فراغات النص بالكلمات المناسبة التالية :

الباسطة - المفصل - ترخي - متضادتان - تقصر - تقلص

- الحركة هي نتيجة ..... عضلات مرتبطة بالعظام بواسطة الأوتار . فعندما تتقلص العضلة ..... و يقترب طرفاها من بعضهما البعض ، و لما كانت أطراف العضلة مرتبطة بالعظام على ناحيتي ..... يتم تحريك هذه العظام ( و تقترب من بعضها البعض ) و بهذه الطريقة فإن موضع المفصل يتغير .

- عندما تتقلص العضلة القابضة ( أ ) ..... العضلة ..... ( ب ) و بالعكس ، فيقال عنهما أنهما ..... و لكن عملهما منسق ( متكامل ) .

السؤال الثاني : ( 3 ن )

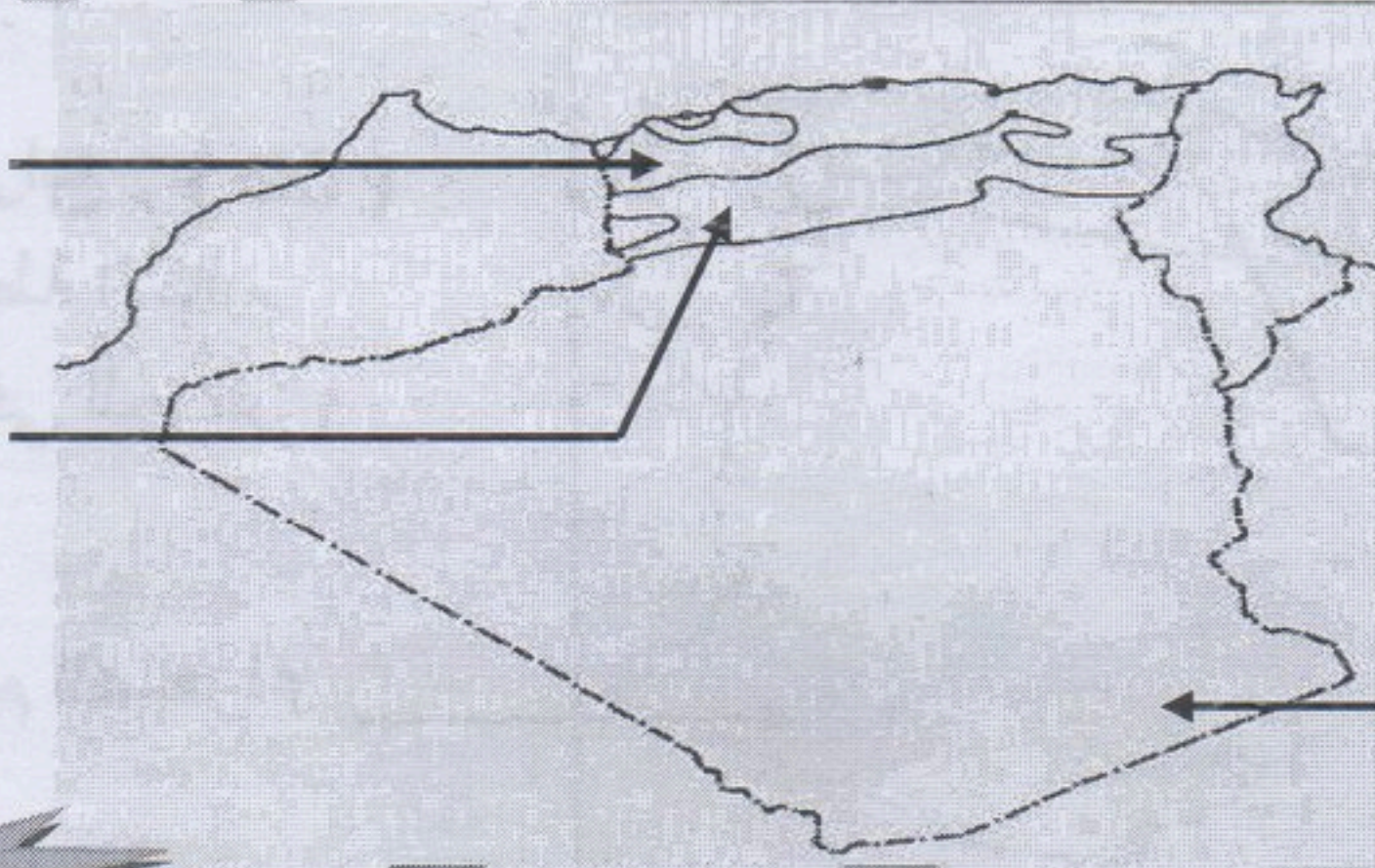
ضع خطأ تحت الجواب الصحيح :

- من أهم الحاجيات اللازمة لتلبية الراتب الغذائي : البروتينات ، السكريات ، الدسم
- القشيرة هي طبقة من مادة شمعية : رقيقة ، صلبة ، غير نفوذة
- من نباتات البحر الأبيض المتوسط : أشجار الزيتون ، أشجار النخيل ، نبات الصبار
- يتميز الوسط الجاف ب : البرودة ، ارتفاع الحرارة و ندرة الأمطار ، أمطار غزيرة
- الصبار نبات متكيف مع مناخ : البحر الأبيض المتوسط ، القاري ، الصحراوي
- الماء المقطر هو ماء فقير من : الأكسجين ، الأملاح المعدنية ، الكربون

السؤال الثالث : ( 2 ن )

أكمل العبارات التالية بما يناسبها :

- يطلق على بعض نباتات المناطق الجافة اسم النباتات اللحمية لقدرتها على .....
- تمتاز أوراق بعض النباتات المتكيفة مع الجفاف بتواجد طبقة شمعية خارجية سميكة من أجل .....



السؤال الرابع : ( 2 ن )  
ضع على الخريطة الأقاليم  
المناخية السائدة في الجزائر

بالتوفيق

## تصحيح اختبار الفصل الأول في مادة التربية العلمية رقم 4

### جواب السؤال الأول : ( 3 ن )

أملأ فراغات النص بالكلمات المناسبة التالية :

- الحركة هي نتيجة تقلص عضلات مرتبطة بالعظام بواسطة الأوتار . فعندما تتقلص العضلة الباسطة و يقترب طرفاها من بعضهما البعض ، و لما كانت أطراف العضلة مرتبطة بالعظام على ناحيتي المفصل يتم تحريك هذه العظام ( و تقترب من بعضها البعض ) و بهذه الطريقة فإن موضع المفصل يتغير .
- عندما تتقلص العضلة القابضة ( أ ) ترتخي العضلة الباسطة ( ب ) و بالعكس ، فيقال عنهما أنهما متضادتان و لكن عملهما منسق ( متكامل ) .

### جواب السؤال الثاني : ( 3 ن )

ضع خطأ تحت الجواب الصحيح :

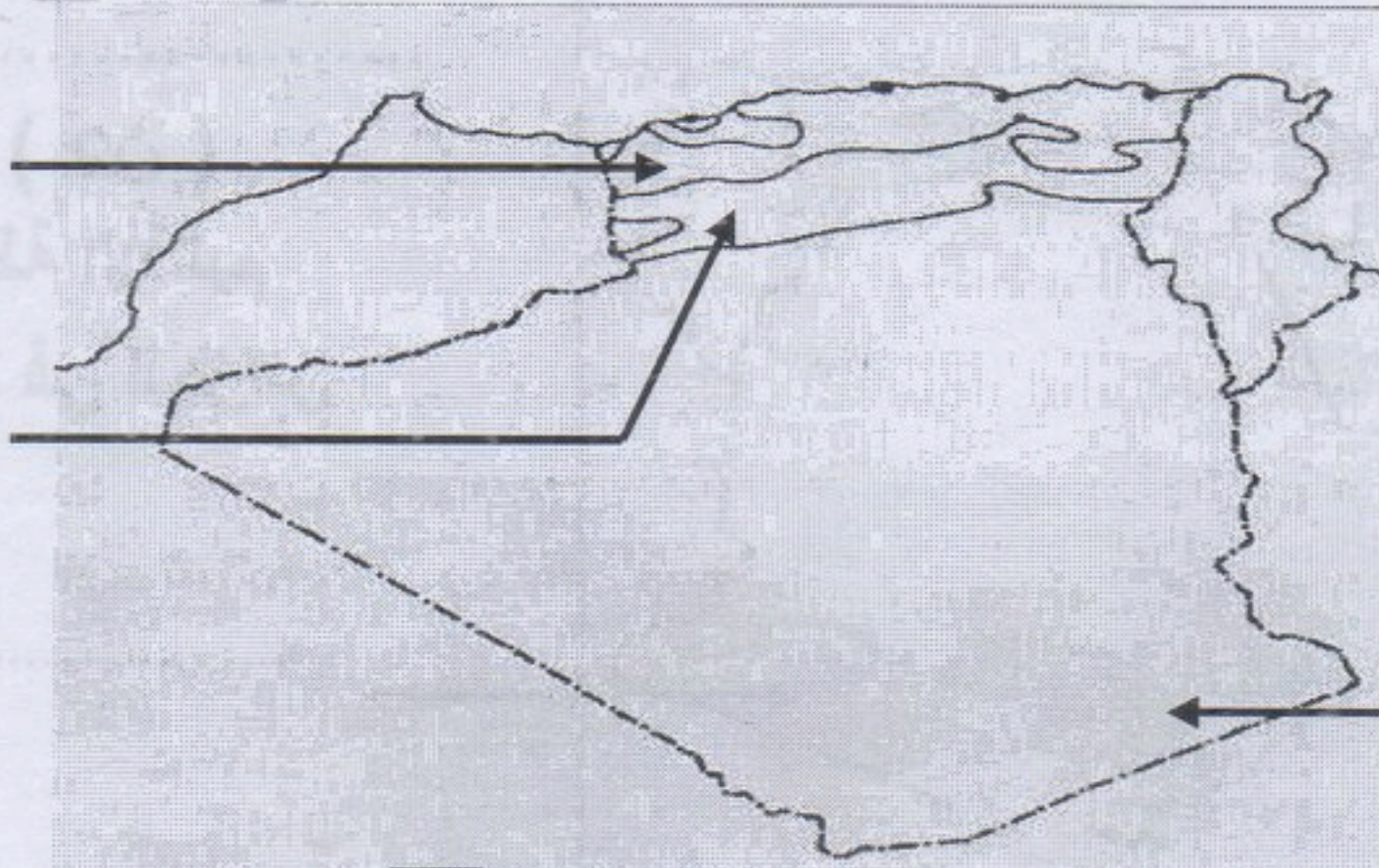
- من أهم الحاجيات اللازمة لتلبية الراتب الغذائي : البروتينات ، السكريات ، الدسم
- القشيرة هي طبقة من مادة شمعية : رقيقة ، صلبة ، غير نفوذة
- من نباتات البحر الأبيض المتوسط : أشجار الزيتون ، أشجار النخيل ، نبات الصبار
- يتميز الوسط الجاف بـ : البرودة ، ارتفاع الحرارة و ندرة الأمطار ، أمطار غزيرة
- الصبار نبات متكيف مع مناخ : البحر الأبيض المتوسط ، القاري ، الصحراوي
- الماء المقطر هو ماء فقير من : الأكسجين ، الأملاح المعدنية ، الكربون

### جواب السؤال الثالث : ( 2 ن )

أكمل العبارات التالية بما يناسبها :

- يطلق على بعض نباتات المناطق الجافة اسم النباتات اللحمية لقدرتها على تخزين الماء .
- تمتاز أوراق بعض النباتات المتكيفة مع الجفاف بتواجد طبقة شمعية خارجية سميكة من أجل التقليل من ضياع الماء .

إقليم البحر  
الأبيض المتوسط  
إقليم السهوب



### جواب السؤال الرابع : ( 2 ن )

أضع على الخريطة الأقاليم المناخية السائدة في الجزائر

إقليم الصحراء



السنة الدراسية : 2019/2018  
القسم : الخامس ابتدائي

ابتدائية : فرهي رشيد  
المقاطعة ع 29 بالأخضرية

اختبار الفصل الأول في مادة التربية العلمية رقم 5

السؤال الأول : ( 3,5 ن )

أكمل الفراغ بالكلمة المناسبة :

مغزلي ، البسط ، عظمين ، الباسطة ، القابضة ، الثني ، الأوتار

- للحركة نمطان هما : حركة ..... و حركة .....

- العضلات لها شكل ..... تركز على العظام بواسطة .....

- كل عضلة ترتبط ب ..... مختلفين .

- عند الثني تنقلص العضلة ..... و تتمدد العضلة .....

السؤال الثاني : ( 2 ن )

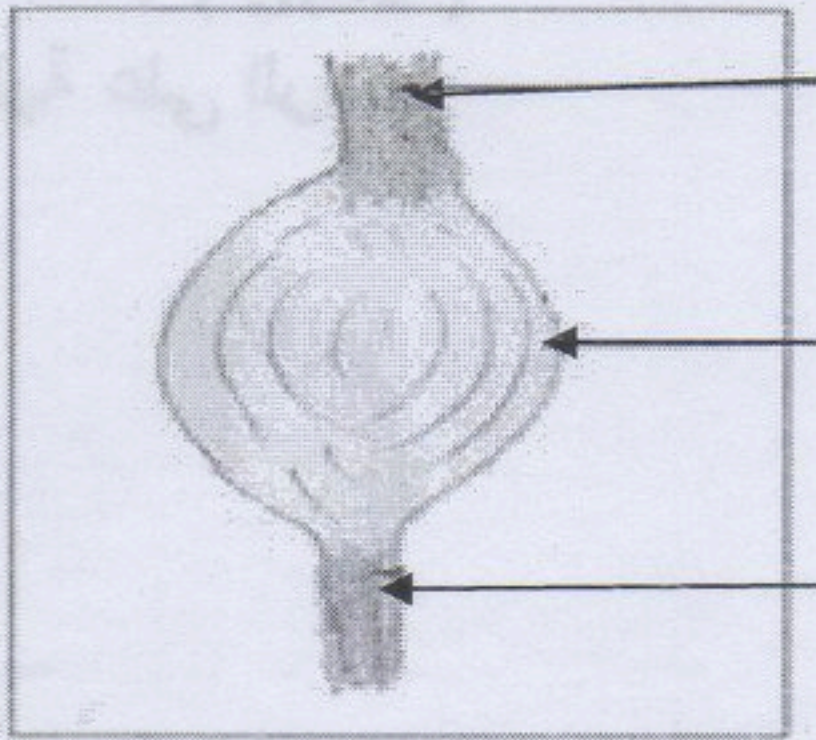
أجب عن السؤال التالي :

\* ماذا يحدث عند القيام بجهد عضلي ؟

.....  
.....  
.....

السؤال الثالث : ( 1,5 ن )

ضع البيانات التالية على الرسم :



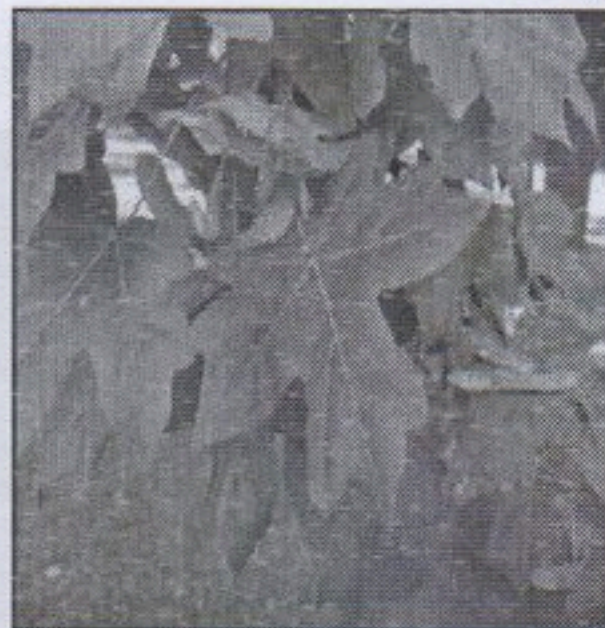
.....  
.....  
.....

السؤال الرابع : ( 3 ن )

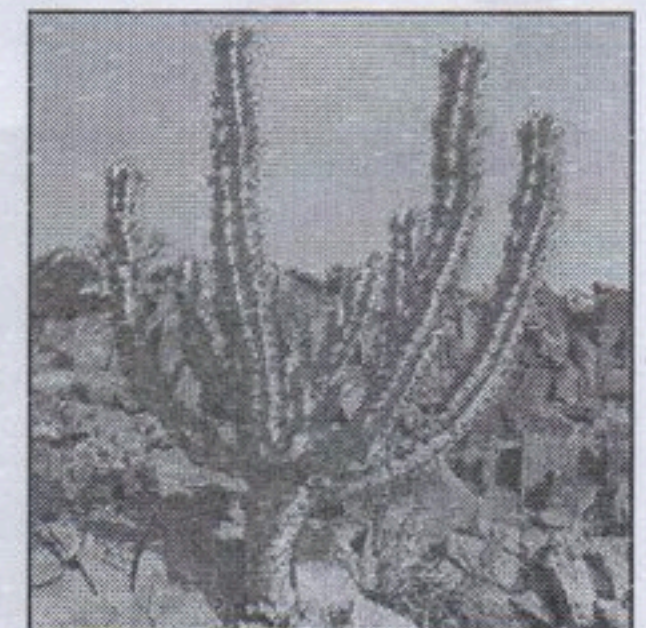
ضع تحت كل نبات اسم الإقليم الذي ينتمي إليه :



.....  
.....



.....  
.....



.....  
.....

بالتوفيق

## تصحيح اختبار الفصل الأول في مادة التربية العلمية رقم 5

جواب السؤال الأول : ( 3,5 ن )  
أكمل الفراغ بالكلمة المناسبة :

- للحركة نمطان هما : حركة الثني و حركة البسط
- العضلات لها شكل مغزلي تتركز على العظام بواسطة الأوتار .
- كل عضلة ترتبط ب عظمين مختلفين .
- عند الثني تتقلص العضلة القابضة و تتمدد العضلة الباسطة .

جواب السؤال الثاني : ( 2 ن )

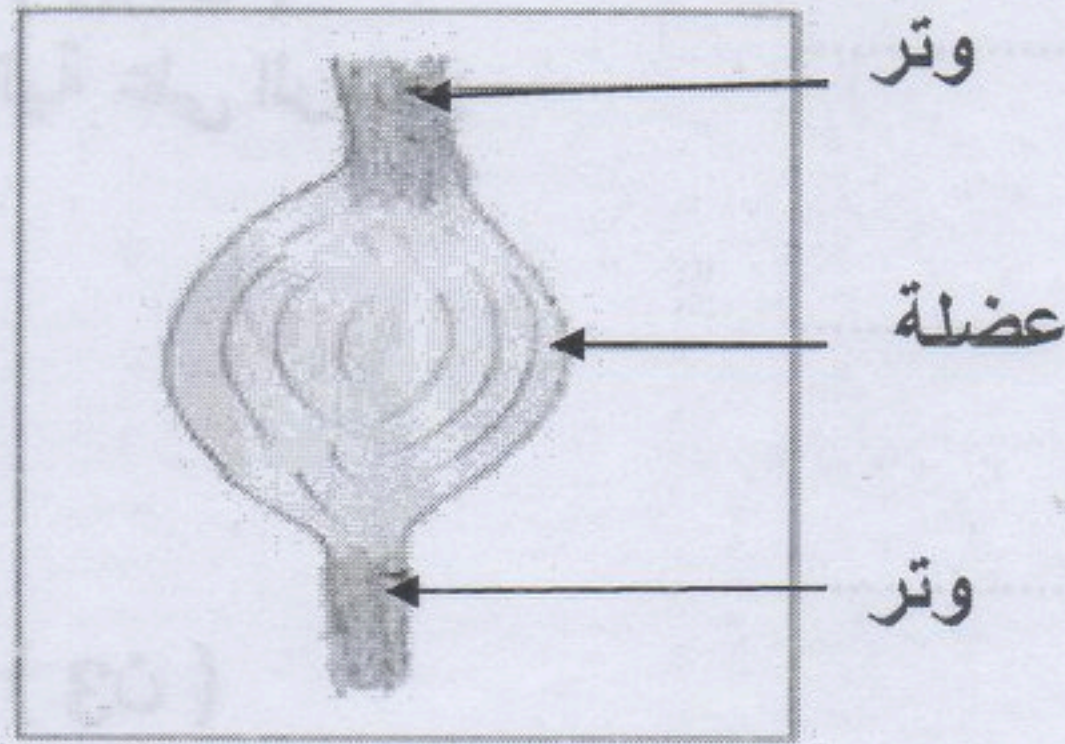
أجيب عن السؤال التالي :

\* عند القيام بجهد عضلي :

- ترتفع شدة التنفس لتوفير الأكسجين اللازم للعضلات .
- تزداد نبضات القلب لتوفير الدم اللازم للعضلات .
- يفرز الجسم العرق .
- الإحساس بالتعب و الإرهاق .

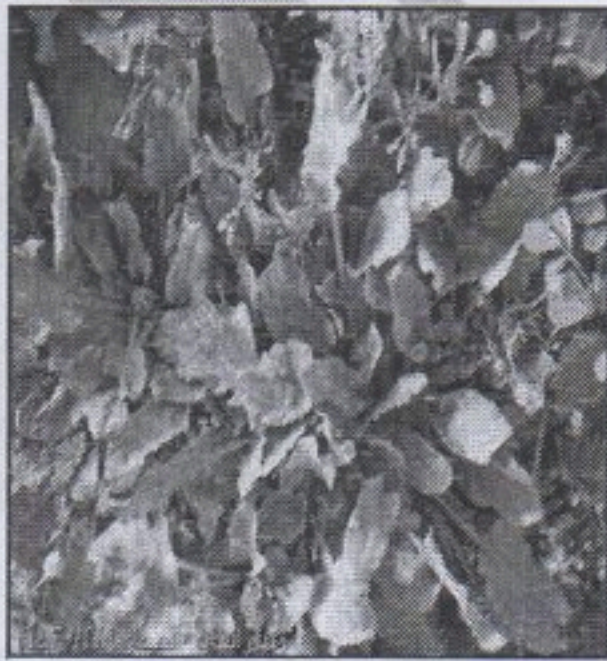
جواب السؤال الثالث : ( 1,5 ن )

ضع البيانات التالية على الرسم :

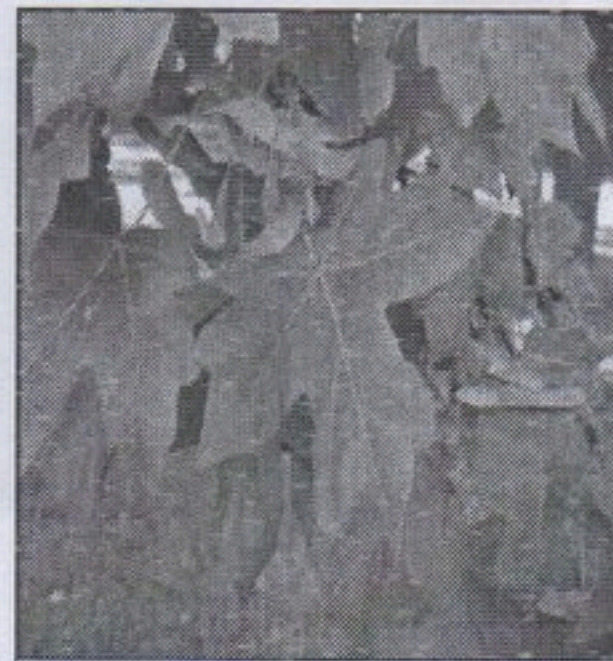


جواب السؤال الرابع : ( 3 ن )

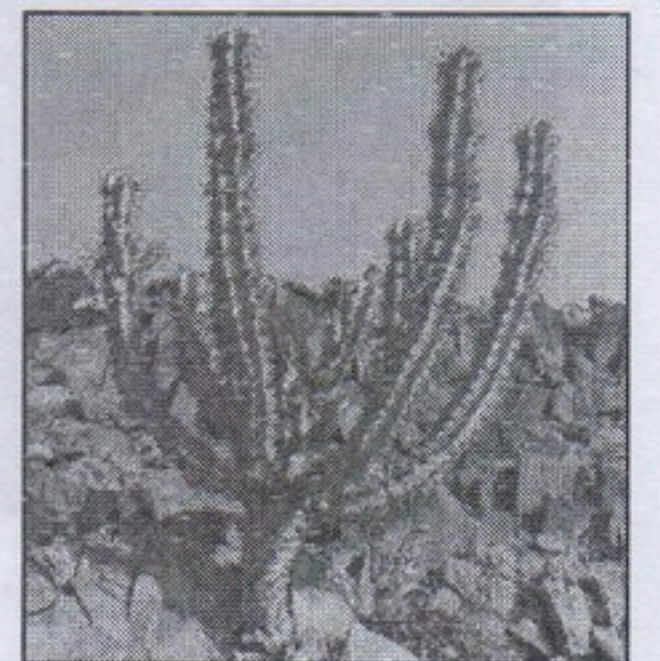
ضع تحت كل نبات اسم الإقليم الذي ينتمي إليه :



إقليم السهوب



إقليم البحر الأبيض المتوسط



إقليم الصحراء